

LISTY RANKINGOWE

TOP 300 - KATEGORIA HDI

Parametry projektu

Pozycja na liście: 1 (52.200)

Projekt: Przekroczenie rzeki Bzury

Długość otworu: 1305 m

TVD: 43 m

Średnica otworu: 52" (1320mm)

Średnica rurociągu: 40" (1016mm)

Lokalizacja: Mystkowice, PL

Czas realizacji: czerwiec – październik 2022

Technika: HDD

Aplikacja: gaz

Magistrala: Gustorzyn – Wronów

Firma wiertnicza: ZRB Janicki Gierałtowice

Generalny wykonawca: ROMGOS / TOLOS

Projektant: PGNiG Gazoprojekt S.A.

Inwestor: Gaz-System S.A.

Warunki geologiczne: piasek/glina/ił/kamienie

Urządzenie wiertnicze: Normag 1250kN /
Herrenknecht 2500 kN

Przewód wiertniczy: 6 5/8" FHDS


Nawigacja: Paratrack 2 + APWD

BHA: Motor Assembly MT 16"

Serwis kierunkowy: PRDC

Płyn wiertniczy: podwójnie inhibitowany

Serwis technologiczny: 



Największy Projekt HDD w Polsce

Parametry projektu

Pozycja na liście: 1 (47.200)

Projekt: Przekroczenie rzeki Odry

Długość otworu: 1180 m

TVD: 37 m

Średnica otworu: 52" (1320mm)

Średnica rurociągu: 40" (1016mm)

Lokalizacja: Ratowice (Oława), PL

Czas realizacji: październik 2018 – marzec 2019

Technika: HDD

Aplikacja: gaz

Magistrala: Brzeg – Kiełczów

Firma wiertnicza: ZRB Janicki Gierałtowiec

Firma rurociągową: ROMGOS Gwiazdowscy

Generalny wykonawca: Stalprofil S.A.

Projektant: PGNiG Gazoprojekt S.A.

Inwestor: Gaz-System S.A.

Warunki geologiczne: piasek/gлина/ił

Urządzenie wiertnicze: Normag E-drive 3000kN

Przewód wiertniczy: 6 5/8" FHDS

Nawigacja: Paratrack 2 + APWD + AC Beacon

BHA: Motor Assembly MT 14 3/4"

Serwis kierunkowy: Prime Horizontal

Płyn wiertniczy: podwójnie inhibitowany

Serwis technologiczny: **ROE**



Tytan 2019 w kategorii Projekt Roku

Parametry projektu

Pozycja na liście: 2 (44.960)

Projekt: Przekroczenie rzeki Sanoczek

Długość otworu: 1124 m

TVD: 38 m

Średnica otworu: 52" (1320mm)

Średnica rurociągu: 40" (1016mm)

Lokalizacja: Czerteż (Sanok), PL

Czas realizacji: grudzień 2019 – czerwiec 2020

Technika: HDD

Aplikacja: gaz

Magistrala: Strachocina – Granica RP

Firma wiertnicza: ZRB Janicki Gierakówce

Generalny wykonawca: Budimex S.A.

Projektant: PGNiG Gazoprojekt S.A.

Inwestor: Gaz-System S.A.

Warunki geologiczne: iłowiec / mułowiec /
piaskowiec (UCS 15-100 MPa)

Urządzenie wiertnicze: Normag E-drive
3000kN / HK400

Przewód wiertniczy: 6 5/8" FHDS

Nawigacja: Paratrack 2 + APWD

BHA: Motor Assembly TCI 12 1/4"

Serwis kierunkowy: PRDC

Płyn wiertniczy: podwójnie inhibitowany

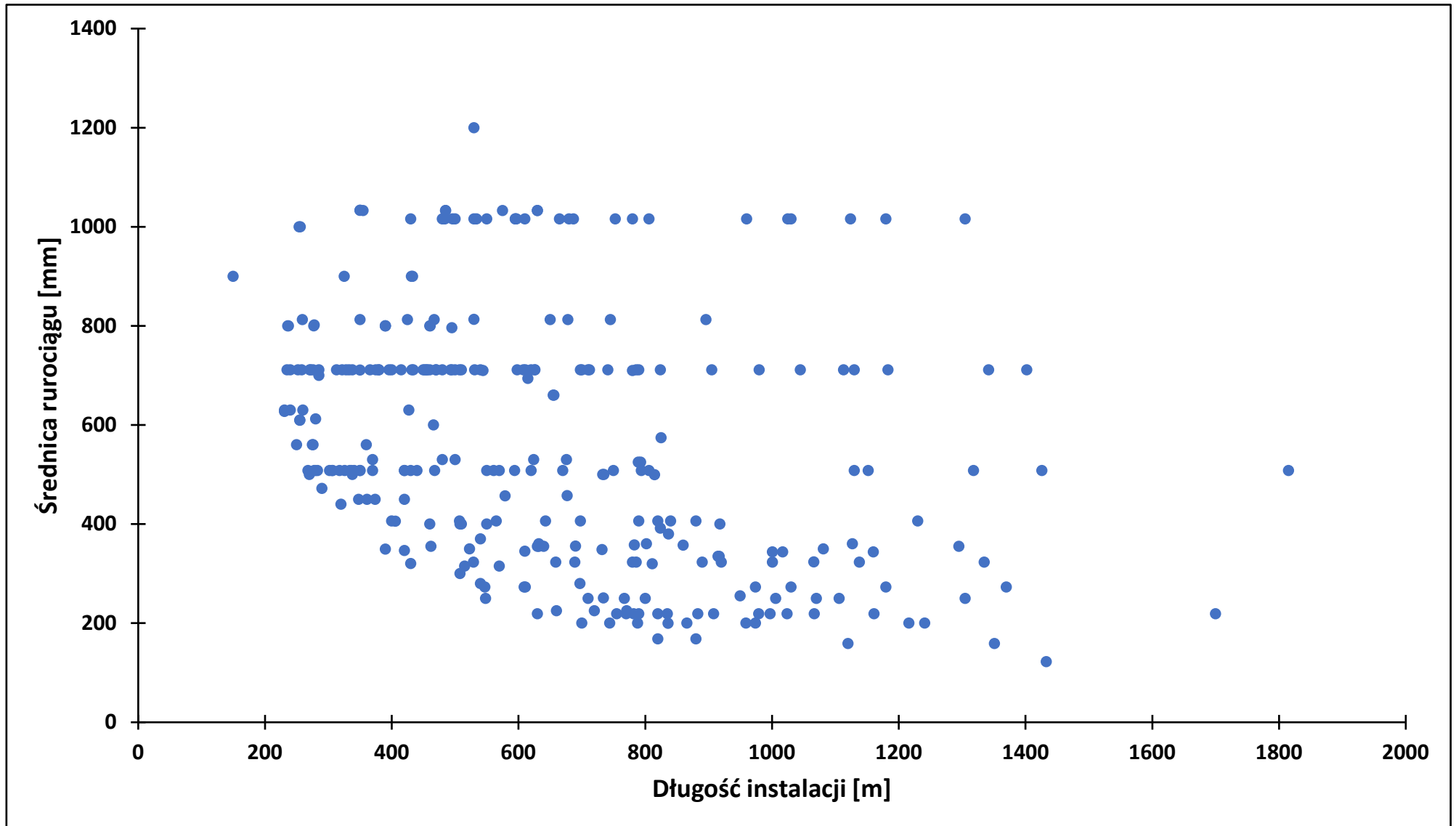
Serwis technologiczny: **ROE**

Największy projekt Rock Drilling w Polsce

Ranking firm

Miejsce	Firma	Suma punktów HDI na liście TOP 300	Ilość projektów na liście TOP 300	Średnia liczba punktów HDI na projekt	Lata aktywności na liście TOP 300
1	ZRB Janicki Gierałtówice	989369	57	17357	2014 - 2022
2	Nawitel Wrocław	656712	56	11727	1998, 2002 - 2004, 2008 - 2016, 2020 - 2022
3	PPI Chrobok Bojszowy Nowe / GGT Solutions Studzienice	406484	24	16937	2013 - 2016, 2019 - 2022
4	ATMA Pszczyna	372101	29	12831	2012 - 2021
5	Albrehta Biała Podlaska	357136	28	12755	2005 - 2016
6	Beta Warszawa	219535	26	8444	1995 - 2004
7	LMR Drilling Niemcy	183876	18	10215	1991,1995, 1998, 2000,2003 - 2004 ,2007
8	Hydrobudowa 9 Poznań	119537	15	7969	2007 - 2009, 2011
9	Hoster Wejherowo	77206	9	8578	2008, 2011 - 2015, 2020 - 2022
10	Bohlen & Doyen Niemcy	65665	6	10944	1996 - 2000, 2003, 2005
11	Nacap Holandia	64598	4	16150	1992, 1995,2002,2005
12	HDD Serwis Warszawa	53774	5	10755	2014 - 2015, 2018 - 2020
13	A.Hak Drillcon Holandia	49829	2	24915	2017
14	JT Warszawa	38247	3	12749	2005, 2007
15	HDI Entrepose France	36300	1	36300	2020
16	ZRI Chrobok Bojszowy Nowe	35246	6	5874	2001, 2009 - 2011, 2013
17	Wiertmar Łódź	35075	5	7015	2011, 2014
18	Agat Koluński	27445	4	6861	2001, 2009 - 2015
19	Przewiert Polkowice	26219	3	8740	2015, 2018 - 2019
20	Instalgaz Opalenica	19507	3	6502	2012 - 2014

Zestawienie projektów



Aktywność ROE w latach 2009 – 2022 na liście TOP300

Serwis płuczkowy



91

Analizy Wykonalności



14

Planowanie projektu



11

Serwis kierunkowy



8

Konsultacje dla Inwestora,
Generalnego Wykonawcy, WNI



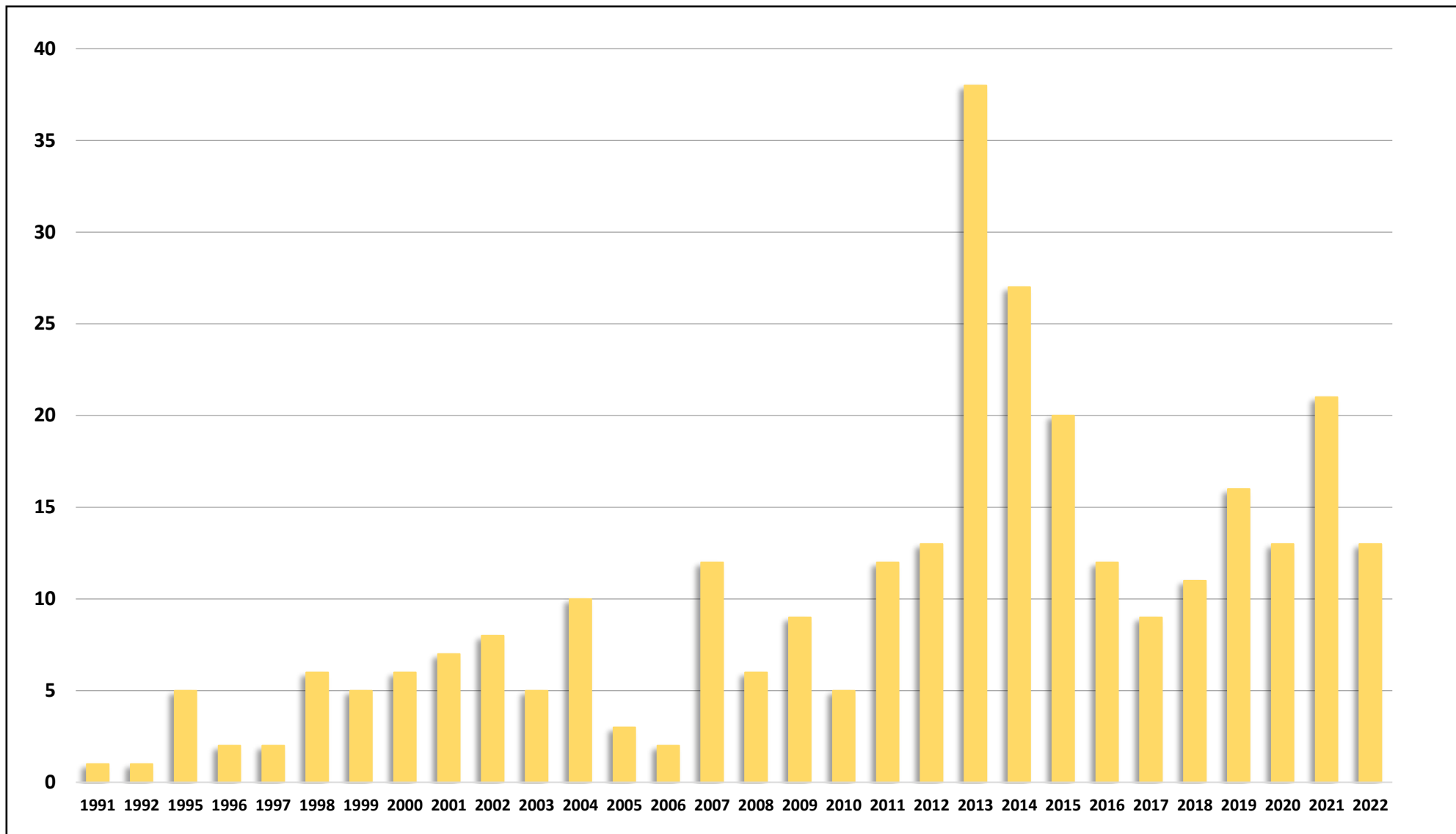
4

Serwis komunikacyjny

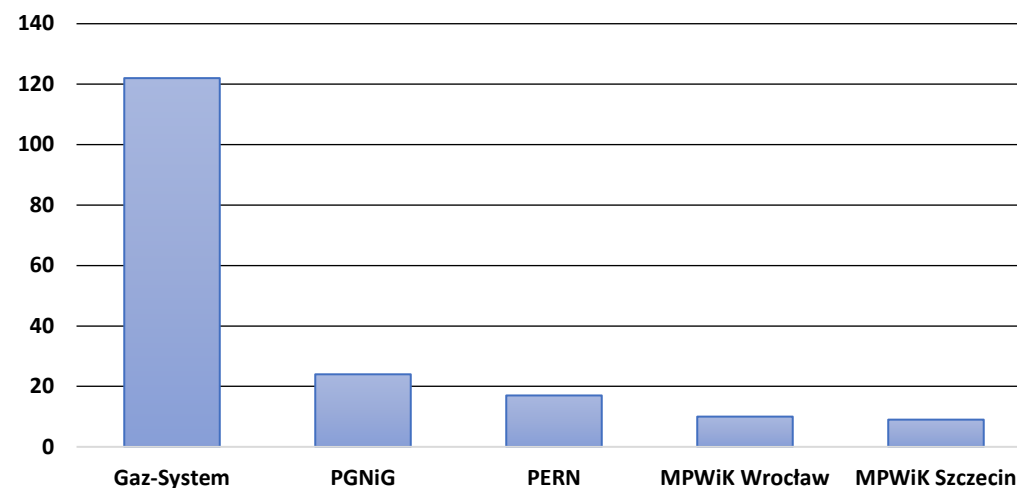
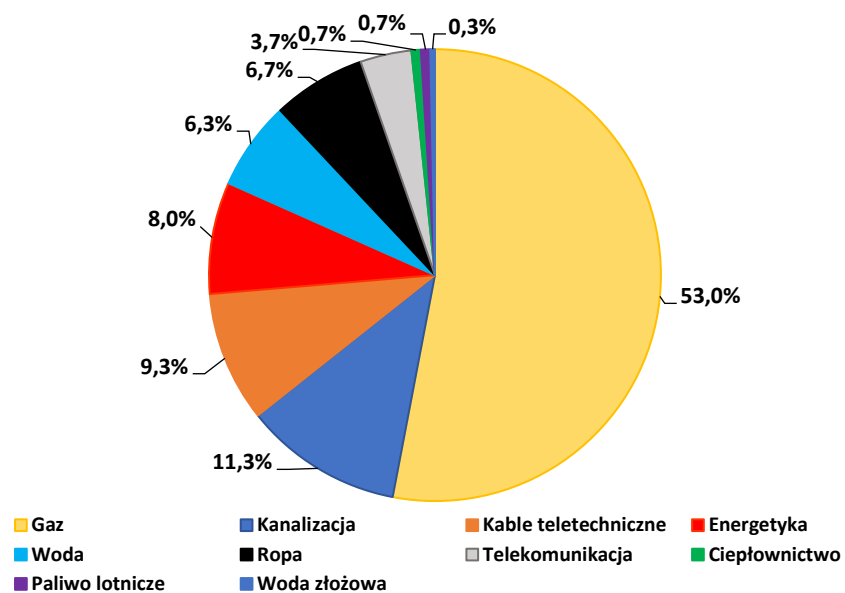


2

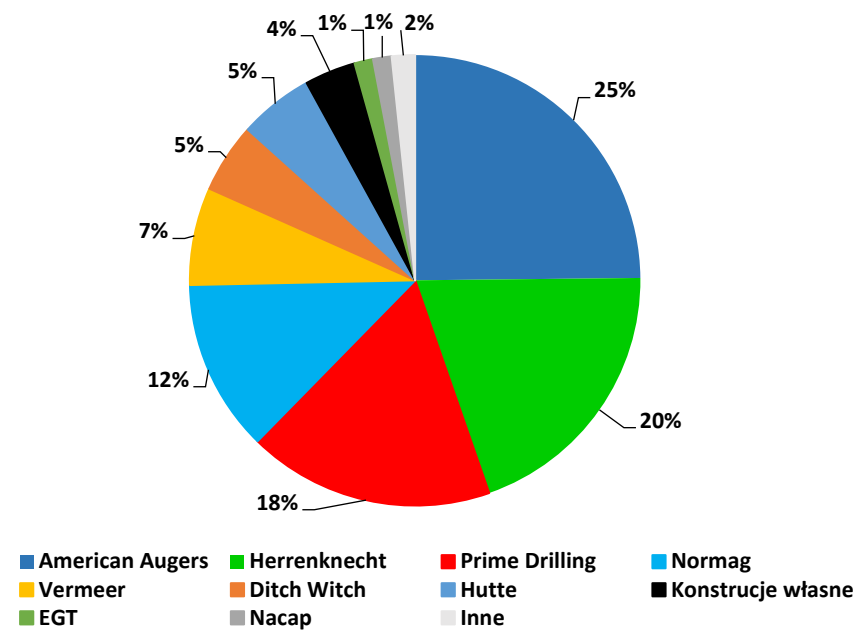
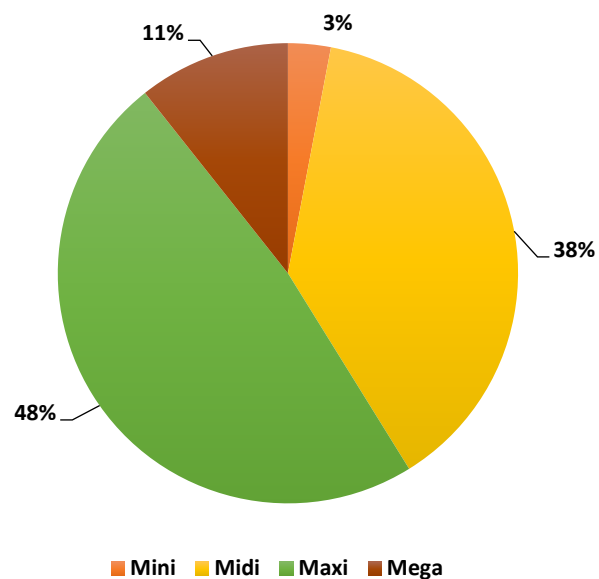
Liczba projektów w latach 1991 - 2022



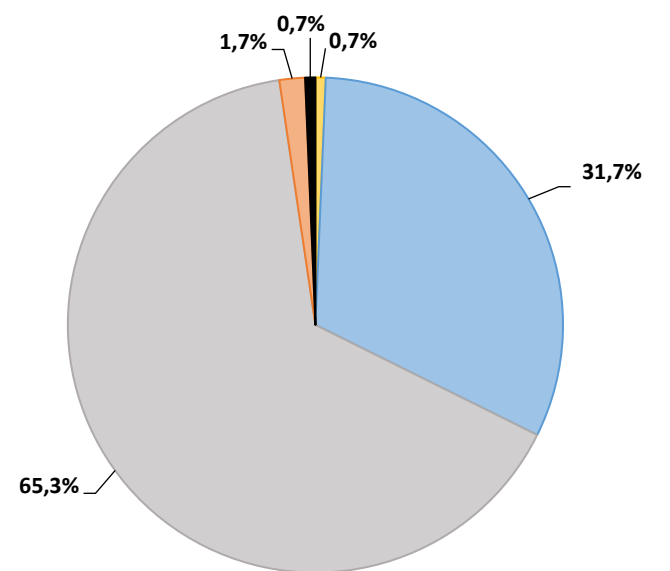
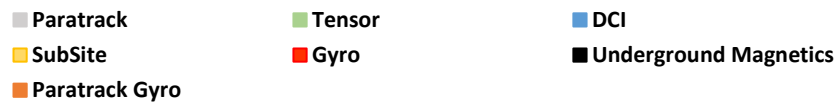
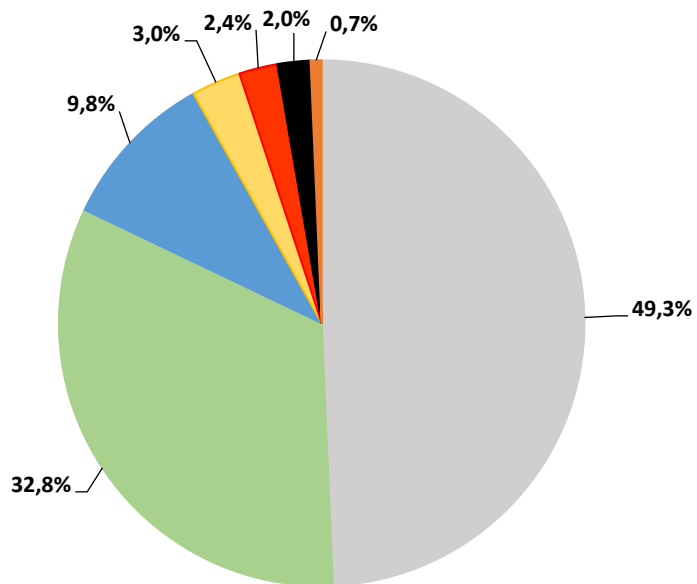
Typ instalacji i główni klienci na liście TOP300



Producenci i segment maszyn na liście TOP300



Rodzaj nawigacji oraz materiał instalowanej rury na liście TOP300



Miejsce	HDI	Firma	Długość [m]	Średnica rurociągu [mm]	Materiał	Rok	Projekt	Lokalizacja	Aplikacja	Klient	Generalny wykonawca	Urządzenie	Klasa [kN]	Nawigacja	ROE Activity
1	52.200	ZRB Janicki Gieraltowice	1305	1016	Stal	2022	Rzeka Bzura Gustorzyn - Wronów	Mystkowice	Gaz	Gaz-System	ROMGOS / TOLOS	Herrenknecht / Normag	2500 / 1250	Paratrack	Serwis płuczkowy
2	47.200	ZRB Janicki Gieraltowice	1180	1016	Stal	2019	Rzeka Odra 2 Brzeg - Kielczów	Ratowice	Gaz	Gaz-System	Stalprofil	Normag	3000	Paratrack	Serwis płuczkowy, Serwis kierunkowy, Planowanie projektu
3	44.960	ZRB Janicki Gieraltowice	1124	1016	Stal	2020	Rzeka Sanoczek Strachocina - Granica RP	Czerzeż (Sanok)	Gaz	Gaz-System	Budimex	Herrenknecht / Normag	4000 / 3000	Paratrack	Serwis płuczkowy, Analiza wykonalności
4	41.200	ZRB Janicki Gieraltowice	1030	1016	Stal	2019	Starorzecze Odry Brzeg - Kielczów	Ratowice	Gaz	Gaz-System	Stalprofil	Normag	3000	Paratrack	Serwis płuczkowy
5	41.000	A.Hak Drillcon Holandia	1025	1016	Stal	2017	Kanał Wonieść Lwówek - Odolanów	Niewęglowo (Kościán)	Gaz	Gaz-System	PORR / OT Industries KVV	Prime Drilling	5000	Paratrack	Serwis komunikacyjny, Analiza wykonalności
6	39.256	GGT Solutions Studzienice	1402	711	Stal	2022	Rzeka Płonia Przywodzie - Dolna Odra	Przywodzie	Gaz	Gaz-System	PORR	Herrenknecht	2500	Paratrack	
7	38.400	ZRB Janicki Gieraltowice	960	1016	Stal	2020	Rzeka Wisła Pogórska Wola - Tworzeń	Opatowiec	Gaz	Gaz-System	Stalprofil	Normag	3000	Paratrack	Serwis płuczkowy, Analiza wykonalności
8	37.576	Nawitel Wrocław	1342	711	Stal	2013	Rzeka Wisła Rembelszczyzna - Gustorzyn	Wrocławek	Gaz	Gaz-System	PGNIG Technologie	Prime Drilling	2500	Paratrack	Serwis płuczkowy
9	36.300	HDI Entrepouse France	1815	508	Stal	2020	Roztoka Odrzańska Goleniów- Police	Police	Gaz	Gaz-System	MT Group	2 x Herrenknecht	4000/1000	Paratrack Gyro - Intersect	Analiza wykonalności
10	33.124	PPI Chrobok Bojszowy Nowe	1183	711	Stal	2014	Bukowy Las Górki 3 Szczecin - Gdańsk	Koszalin	Gaz	Gaz-System	ZRUG Zabrze	Herrenknecht	1000	Tensor	Serwis płuczkowy, Planowanie działań
11	32.240	ATMA Pszczyna	806	1016	Stal	2019	Kanał Gliwicki Zdieszowice - Kędzierzyn Koźle	Kędzierzyn Koźle	Gaz	Gaz-System	JT S.A.	Herrenknecht	2500	Paratrack	Analiza wykonalności, Konsultacje dla WNI
12	31.640	Albrehta Biała Podlaska	1130	711	Stal	2013	Rzeka Warta Szczecin - Lwówek	Gorzów Wielkopolski	Gaz	Gaz-System	ZRUG Poznań	Herrenknecht	4000	Paratrack	
13	31.200	ZRB Janicki Gieraltowice	780	1016	Stal	2018	Kanał Kędzierzyński Tworóg - Kędzierzyn Koźle	Kędzierzyn	Gaz	Gaz-System	IDS-BUD	Normag	3000	Paratrack	Serwis płuczkowy, Analiza wykonalności
14	31.164	PPI Chrobok Bojszowy Nowe	1113	711	Stal	2014	Dolina Łupawy Szczecin - Gdańsk	Damno	Gaz	Gaz-System	ZRUG Zabrze	Herrenknecht	1000	Tensor	Serwis płuczkowy
15	30.120	ZRB Janicki Gieraltowice	753	1016	Stal	2018	Kanał Gliwicki Tworóg - Kędzierzyn Koźle	Rudziniec	Gaz	Gaz-System	IDS-BUD	Normag	3000	Paratrack	Serwis płuczkowy, Analiza wykonalności
16	29.260	ATMA Pszczyna	1045	711	Stal	2014	Bory i Lasy Bagiennie Szczecin - Gdańsk	Żelazkowo	Gaz	Gaz-System	ZRUG Zabrze	American Augers	1800	Paratrack	Serwis kierunkowy
17	28.672	Albrehta Biała Podlaska	896	813	Stal	2015	Rzeka Narew	Stare Orzechowo	Ropa	PERN	AQUA	Herrenknecht	4000	Paratrack	
18	28.520	PPI Chrobok Bojszowy Nowe / ATMA Pszczyna	1426	508	Stal nierdzewna	2019	Rzeka Wisła Farma Wiatrowa Jasna	Ostaszewo	Energetyka	Windfarm Polska III	Aldesa	Herrenknecht	1000 / 2500	Paratrack	
19	27.480	ZRB Janicki Gieraltowice	687	1016	Stal	2017	HDD2 Czeszów - Kielczów	Dobroszów Oleśnicki	Gaz	Gaz-System	Budimex	Normag	3000	Paratrack	Serwis płuczkowy, Weryfikacja projektu dla Gaz-System
20	27.440	ZRB Janicki Gieraltowice	980	711	Stal	2017	Rzeka San Hermanowice - Strachocina	Mrzygłód (Sanok)	Gaz	Gaz-System	PGNIG Technologie	Normag	3000	Paratrack	Serwis płuczkowy, Planowanie projektu

Miejsce	HDI	Firma	Długość [m]	Średnica rurociągu [mm]	Materiał	Rok	Projekt	Lokalizacja	Aplikacja	Klient	Generalny wykonawca	Urządzenie	Klasa [kN]	Nawigacja	ROE Activity
21	27.200	PPI Chrobok Bojszowy Nowe	680	1016	Stal	2016	HDD5 Czeszów - Wierzchowice	Wierzchowice	Gaz	Gaz-System	PGNiG Technologie	Herrenknecht	2500	Paratrack	Serwis płuczkowy, Serwis kierunkowy
22	26.600	ZRB Janicki Gierattowice	665	1016	Stal	2021	Rzeka Obra Goleniów - Lwówek	Skwierzyna	Gaz	Gaz-System	JT S.A.	Normag	1250	Paratrack	Serwis płuczkowy
23	26.360	ZRB Janicki Gierattowice	1318	508	HDPE	2021	Rzeka Wisła	Bydgoszcz	Energetyka	Enea	ZRB Janicki	Normag / Herrenknecht	1250 / 2500	Paratrack - Intersect	Serwis płuczkowy
24	25.621	Hydrobudowa 9 Poznań / LMR Drilling Niemcy	630	1033	HDPE	2007	Rzeka Odra 1	Szczecin	Kanalizacja	MPWiK Szczecin	Hydrobudowa 9 Poznań	American Augers / LMR	400 / 2500	Tensor	
25	25.621	Hydrobudowa 9 Poznań / LMR Drilling Niemcy	630	1033	HDPE	2007	Rzeka Odra 2	Szczecin	Kanalizacja	MPWiK Szczecin	Hydrobudowa 9 Poznań	American Augers / LMR	400 / 2500	Tensor	
26	25.340	Nawitel Wrocław	905	711	Stal	2014	Rzeka Rega Szczecin - Gdańsk	Karczewie	Gaz	Gaz-System	ZRUG Zabrze	Prime Drilling	2500	Paratrack	
27	25.039	Beta Warszawa / LMR Drilling Niemcy	530	1200	HDPE	2000	Martwa Wisła	Gdańsk	Kanalizacja	Miasto Gdańsk	Hydrobudowa Gdańsk	American Augers / LMR	400 / 2500	Tensor	
28	24.400	ZRB Janicki Gierattowice	610	1016	Stal	2019	Rzeka Widawa Brzeg - Kielczów	Kielczówek	Gaz	Gaz-System	Stalprofil	Normag	3000	Paratrack	Serwis płuczkowy
29	23.880	ZRB Janicki Gierattowice	597	1016	Stal	2019	Rzeka Oława Brzeg - Kielczów	Marcinkowice	Gaz	Gaz-System	Stalprofil	Normag	3000	Paratrack	Serwis płuczkowy, Serwis kierunkowy
30	23.840	Albrehta Biała Podlaska	745	813	Stal	2013	Cieśnina Dziwna Świnoujście - Szczecin	Wolin	Gaz	Gaz-System	POL-AQUA	Herrenknecht	4000	Paratrack	
31	23.800	ZRB Janicki Gierattowice	595	1016	Stal	2022	Rzeka Gustorzyn - Wronów	Borysław	Gaz	Gaz-System	ROMGOS / TOLOS	Herrenknecht	2500	Paratrack	Serwis płuczkowy
32	23.800	ZRB Janicki Gierattowice	595	1016	Stal	2022	Rzeka Łupia Gustorzyn - Wronów	Borysław	Gaz	Gaz-System	ROMGOS / TOLOS	Prime Drilling / Herrenknecht	600 / 2500	Paratrack	Serwis płuczkowy
33	23.384	Hydrobudowa 9 Poznań / LMR Drilling Niemcy	575	1033	HDPE	2007	Kanał Parnicki	Szczecin	Kanalizacja	MPWiK Szczecin	Hydrobudowa 9 Poznań	American Augers / LMR	400 / 2500	Tensor	
34	23.072	PPI Chrobok Bojszowy Nowe	824	711	Stal	2021	Rzeka Rospuda Polska - Litwa	Raczki	Gaz	Gaz-System	NDI Energy	Herrenknecht	2500	Paratrack	
35	23.040	Nacap Holandia	1152	508	Stal	2005	Rzeka Wisła	Kwidzyn	Gaz	PGNiG	Gazobudowa Zabrze	Nacap	2500	Tensor	
36	22.600	Nacap Holandia	1130	508	Stal	1995	Rzeka Świna	Świnoujście	Gaz	UM Świnoujście	ZRUG Toruń	Nacap	2500	Tensor	
37	22.120	Nawitel Wrocław	790	711	Stal	2013	Daszewskie Bagno Szczecin - Gdańsk	Karlino	Gaz	Gaz-System	ZRUG Zabrze	Prime Drilling	2500	Paratrack	
38	22.008	ATMA Pszczyna	786	711	Stal	2014	Rzechcinka Młyńska Szczecin - Gdańsk	Stowięcino	Gaz	Gaz-System	ZRUG Zabrze	American Augers	1800	Tensor	
39	22.000	ZRB Janicki Gierattowice	550	1016	Stal	2018	Nysa Kłodzka Brzeg - Zdzieszowice	Skorogoszcz	Gaz	Gaz-System	IDS-BUD	Normag	3000	Paratrack	Serwis płuczkowy
40	21.803	ZRB Janicki Gierattowice	780	710	HDPE	2020	Tereny zurbanizowane	Gierattowice	Woda	JSW	TOLOS	Prime Drilling	600	Underground Magnetics	

Miejsce	HDI	Firma	Długość [m]	Średnica rurociągu [mm]	Materiał	Rok	Projekt	Lokalizacja	Aplikacja	Klient	Generalny wykonawca	Urządzenie	Klasa [kN]	Nawigacja	ROE Activity
41	21.696	Albrehta Biała Podlaska	678	813	Stal	2014	Rzeka Rządza III nitka Przyjaźń	Radzymin	Ropa	PERN		Herrenknecht	2500	Paratrack	
42	21.360	ZRB Janicki Gierattowice	534	1016	Stal	2017	HDD1 Czeszów - Kielczów	Pęciszów	Gaz	Gaz-System	Budimex	Normag	3000	Paratrack	Serwis płuczkowy, Weryfikacja projektu dla Gaz-System
43	21.200	ZRB Janicki Gierattowice	530	1016	Stal	2016	HDD2 Czeszów - Wierzchowice	Łazy Małe	Gaz	Gaz-System	PGNiG Technologie	Normag	2500	Paratrack	Serwis płuczkowy
44	20.800	Beta Warszawa / LMR Drilling Niemcy	650	813	Stal	2003	Rzeka Wisła	Gniew	Ropa	PERN	Gazobudowa Zabrze	American Augers / LMR	400 / 1300	Tensor	
45	20.748	ATMA Pszczyna	741	711	Stal	2014	Węzeł Drogowy Kobylnica Szczecin - Gdańsk	Kobylnica (Stupsk)	Gaz	Gaz-System	ZRUG Zabrze	American Augers	1800	Tensor	
46	20.000	ZRB Janicki Gierattowice	500	1016	Stal	2016	HDD4 Czeszów - Wierzchowice	Dziewiętlin (Milicz)	Gaz	Gaz-System	PGNiG Technologie	Normag	3000	Paratrack	Serwis płuczkowy
47	19.936	ZRB Janicki Gierattowice	712	711	Stal	2019	Torfowisko Karlino - Płoty	Nowogard	Gaz	Gaz-System	Rafako	Prime Drilling / Normag	600 / 3000	Paratrack	Serwis płuczkowy
48	19.880	Nawitel Wrocław	710	711	Stal	2013	Linia kolejowa nr 28 Rembelszczyzna - Gustorzyn	Wieliszew	Gaz	Gaz-System	PGNiG Technologie	Prime Drilling	2500	Paratrack	
49	19.840	ZRB Janicki Gierattowice	496	1016	Stal	2022	Rzeka Żelazna Gustorzyn - Wronów	Skarbkowa	Gaz	Gaz-System	ROMGOS / TOLOS	Normag / Prime Drilling	1250 / 600	Paratrack	Serwis płuczkowy
50	19.724	Hydrobudowa 9 Poznań / LMR Drilling Niemcy	485	1033	HDPE	2007	Urząd Celny / Rzeka Odra 1	Szczecin	Kanalizacja	MPWiK Szczecin	Hydrobudowa 9 Poznań	American Augers / LMR	400 / 2500	Tensor	
51	19.724	Hydrobudowa 9 Poznań / LMR Drilling Niemcy	485	1033	HDPE	2007	Urząd Celny / Rzeka Odra 2	Szczecin	Kanalizacja	MPWiK Szczecin	Hydrobudowa 9 Poznań	American Augers / LMR	400 / 2500	Tensor	
52	19.680	Bohlen & Doyen Niemcy	1230	406	Stal	1997	Rzeka Wisła	Biała Góra	Gaz	PGNiG	Gazobudowa Zabrze	American Augers	2500	Tensor	
53	19.600	ZRB Janicki Gierattowice	700	711	Stal	2021	Rzeka Bug Polska - Litwa	Bużka	Gaz	Gaz-System	ROMGOS / TOLOS	Normag	1250	Paratrack	Serwis płuczkowy
54	19.544	ATMA Pszczyna	698	711	Stal	2014	Rzeka Stupia Szczecin – Gdańsk	Stupsk	Gaz	Gaz-System	ZRUG Zabrze	American Augers	1800	Tensor	
55	19.360	PPI Chrobok Bojszowy Nowe	484	1016	Stal	2016	HDD3 Czeszów - Wierzchowice	Łazy Wielkie	Gaz	Gaz-System	PGNiG Technologie	Herrenknecht	2500	Paratrack	Serwis płuczkowy, Serwis kierunkowy
56	19.200	ZRB Janicki Gierattowice	480	1016	Stal	2022	Rzeka Pilica Gustorzyn - Wronów	Wyśmierzyce	Gaz	Gaz-System	ROMGOS / TOLOS	Normag	1250	Paratrack	Serwis płuczkowy
57	18.658	HDD Serwis Warszawa	825	4 x 250 + 2 x 200	HDPE	2020	Rzeka Wisła	Nowy Dwór Mazowiecki	Energetyka	PGE Dystrybucja	Elektropaks	American Augers / Herrenknecht	400 / 1000	Tensor	
58	18.100	Albrehta Biała Podlaska	1295	355	Stal	2012	Rzeka Dźwina	Kamień Pomorski	Energetyka	Enea		Hutte	2500	Paratrack	
59	17.528	Nawitel Wrocław	626	711	Stal	2014	Rzeka Bielawka Lasów – Jeleniów	Strzelno k. Zgorzelca	Gaz	Gaz-System	JT S.A.	Herrenknecht	1000	Paratrack	
60	17.528	Techpol Radom / Albrehta Biała Podlaska	626	711	Stal	2014	Rzeka Pełcz Szczecin – Lwówek	Strzelce Krajeńskie	Gaz	Gaz-System	ZRUG Poznań	Herrenknecht	2500	Paratrack	

Miejsce	HDI	Firma	Długość [m]	Średnica rurociągu [mm]	Materiał	Rok	Projekt	Lokalizacja	Aplikacja	Klient	Generalny wykonawca	Urządzenie	Klasa [kN]	Nawigacja	ROE Activity
61	17.360	Nawitel Wrocław	620	711	Stal	2021	Rzeka Lega Polska-Litwa	Kucze	Gaz	Gaz-System	NDI Energy	Prime Drilling	2500	Paratrack	Serwis płuczkowy
62	17.200	ZRB Janicki Gieraltowice	430	1016	Stal	2022	Rzeka Gostomka Gustorzyn - Wronów	Lubania	Gaz	Gaz-System	ROMGOS / TOLOS	Normag / Prime Drilling	1250 / 600	Paratrack	Serwis płuczkowy
63	17.108	GGT Solutions Studzienice	611	711	Stal	2022	Rzeka Tywa Przywodzie - Dolna Odra	Różnowo	Gaz	Gaz-System	PORR	Herrenknecht	2500	Paratrack	
64	17.045	PPI Chrobok Bojszowy Nowe	656	660	Żeliwo sferoidalne	2013	Rzeka Oławka 1 Mokry Dwór - Opatowice	Mokry Dwór	Woda	MPWiK Wrocław	Infra	Herrenknecht	1000	DCI	Serwis płuczkowy
65	17.024	Nawitel Wrocław	608	711	Stal	2012	Rzeka Narew Rembelszczyzna - Gustorzyn	Dębe	Gaz	Gaz-System	PGNiG Technologie	Prime Drilling	2500	Paratrack	Serwis płuczkowy
66	17.019	PPI Chrobok Bojszowy Nowe	655	660	Żeliwo sferoidalne	2013	Rzeka Oławka 2 Mokry Dwór - Opatowice	Mokry Dwór	Woda	MPWiK Wrocław	Infra	Herrenknecht	1000	DCI	Serwis płuczkowy
67	16.976	Nawitel Wrocław	1335	323	Stal	2014	Zasilanie elektrociepłowni PKN Orlen	Wrocławek	Gaz	Gaz-System	JT S.A.	Herrenknecht / American Augers	1000 / 450	Paratrack	Serwis płuczkowy
68	16.969	JT Zakład Budowy Gazociągów Warszawa	530	813	Stal	2007	Rzeka Słupianka	Słupno	Ropa	PERN	JT Zakład Budowy Gazociągów	Prime Drilling	1500	Tensor	
69	16.800	Beta Warszawa / Land & Marine W.Brytania	615	711	Stal	1995	Jeziro Pakoskie	Pakość	Gaz	PGNiG	Investgas	American Augers / L&M	400 / 2500	Tensor	
70	16.744	Albrehta Biała Podlaska	598	711	Stal	2013	Rzeka Warta Gustorzyn - Odolanów		Gaz	Gaz-System	ZRUG Poznań	Hutte	2500	Paratrack	
71	16.391	Nawitel Wrocław	793	4 x 250 + 1 x 160	HDPE	2015	Rzeka Odra 2	Szczecin (Świnoujście)	Energetyka	Polskie Sieci Elektroenergetyczne	Polskie Sieci Elektroenergetyczne	Prime Drilling	2500	Paratrack	
72	16.301	Nawitel Wrocław	789	4 x 250 + 1 x 160	HDPE	2015	Rzeka Odra 1	Szczecin (Świnoujście)	Energetyka	Polskie Sieci Elektroenergetyczne	Polskie Sieci Elektroenergetyczne	Prime Drilling	2500	Paratrack	
73	16.120	PPI Chrobok Bojszowy Nowe	806	508	Stal	2015	Rzeka Odra Gałów - Kielców	Kotowice (Wrocław)	Gaz	Gaz-System	ZRUG Zabrze	Herrenknecht	1000	Paratrack	Serwis kierunkowy
74	16.027	Bohlen & Doyen Niemcy	815	406 + 3 x 168	Stal	2000	Rzeka Odra	Rybcice	Gaz	EWE MOW		American Augers	2500	Tensor	
75	15.974	ZRB Janicki Gieraltowice	1127	323 + 159	Stal	2021	Kompleks Leśny EC Kawęczyn HDD1	Warszawa	Gaz	PGNiG Termika	ROMGOS	Normag / Prime Drilling	1250 / 600	Paratrack	Serwis płuczkowy, Analiza wykonalności
76	15.880	ATMA Pszczyna	794	508	Stal	2019	Kanał Żerański Rembelszczyzna – EC Żerań	Warszawa	Gaz	Gaz-System	PGNiG Termika	American Augers	1800	Tensor	Analiza wykonalności dla ILF
77	15.710	Nawitel Wrocław	1160	323 + 114	Stal	2011	Rzeka Warta	Gorzów Wielkopolski	Gaz	PGNiG	ZRUG Pogórska Wola	Prime Drilling	2500	Paratrack	Serwis płuczkowy
78	15.520	JT Zakład Budowy Gazociągów Warszawa	495	813	Stal	2007	Rzeka Wkra	Pomiechówek	Ropa	PERN	JT Zakład Budowy Gazociągów	Prime Drilling	1500	Tensor	
79	15.342	ATMA Pszczyna	433	900	HDPE	2021	Rzeka Odra	Wrocław	Kanalizacja	MPWiK Wrocław	AG SYSTEM	American Augers	1800	Paratrack	
80	15.272	ATMA Pszczyna	431	900	HDPE	2021	Rzeka Odra	Wrocław	Kanalizacja	MPWiK Wrocław	AG SYSTEM	American Augers	1800	Paratrack	

Miejsce	HDI	Firma	Długość [m]	Średnica rurociągu [mm]	Materiał	Rok	Projekt	Lokalizacja	Aplikacja	Klient	Generalny wykonawca	Urządzenie	Klasa [kN]	Nawigacja	ROE Activity
81	15.206	Albrehta Biąła Podlaska	544	710	HDPE	2010	Rzeka Olza	Cieszyn	Gaz	Gaz-System	Gazobudowa Zabrze	Hutte	2500	Paratrack	
82	15.120	ATMA Pszczyna	540	711	Stal	2013	Bukowy Las Górki 1 Szczecin - Gdańsk	Koszalin	Gaz	Gaz-System	ZRUG Zabrze	American Augers	1800	Tensor	
83	15.000	LMR Drilling Niemcy	750	508	Stal	1991	Rzeka Wisła	Włocławek	Gaz	Mazowiecki Okręgowy Zakład Gazowniczy		LMR	2500	Tensor	
84	14.944	Albrehta Biąła Podlaska	467	813	Stal	2006	Rzeka Bug	Frankopol	Ropa	PERN		Hutte	2500	Paratrack	
85	14.895	ZRB Janicki Gierattowice	1081	3 x 200	HDPE	2016	Odra Zachodnia	Szczecin	Energetyka	ZUO	EcoGenerator	Normag	3000	Gyro	Serwis płuczkowy
86	14.868	GGT Solutions Studzienice	531	711	Stal	2021	Rzeka Mały Brok Polska - Litwa	Przeździecko-Lenarty	Gaz	Gaz-System	PORR	Herrenknecht	1000	Paratrack	
87	14.725	GGT Solutions Studzienice	1370	273	Stal	2022	Rzeka Płonia Przywodzie - Dolna Odra	Przywodzie	Kable teletechniczne	Gaz-System	PORR	Herrenknecht	2500	Paratrack	
88	14.657	Nawitel Wrocław	1700	219	Stal	2014	Rzeka Ina Szczecin - Lwówek	Stargard Szczeciński	Kable teletechniczne	Gaz-System	ZRUG Poznań	Prime Drilling / Herrenknecht	2500 / 1000	Paratrack	
89	14.519	Hydrobudowa 9 Poznań / Wiertmar Łódź	461	800	HDPE	2011	Rzeka Warta 1	Poznań	Kanalizacja	Aquanet	Hydrobudowa 9 Poznań	American Augers / Herrenknecht	400 / 2500	Tensor	
90	14.488	Hydrobudowa 9 Poznań / Wiertmar Łódź	460	800	HDPE	2011	Rzeka Warta 2	Poznań	Kanalizacja	Aquanet	Hydrobudowa 9 Poznań	American Augers / Herrenknecht	400 / 2500	Tensor	
91	14.471	Albrehta Biąła Podlaska / Agat Koluszki	1138	323	Stal	2009	Rzeka Wisła	Włocławek	Ropa	PERN		Hutte	2500	Paratrack	
92	14.468	PPI Chrobok Bojszowy Nowe	735	500	HDPE	2014	Rzeka Wisła 1	Toruń	Woda	Toruńskie Wodociągi	Inżbud Grudziądz	Herrenknecht	1000	Paratrack	Serwis płuczkowy, Planowanie projektu
93	14.456	Albrehta Biąła Podlaska	918	400	HDPE	2009	Rzeka Świna	Świnoujście	Energetyka	Enea		Hutte	2500	Paratrack	
94	14.437	Hydrobudowa 9 Poznań / LMR Drilling Niemcy	355	1033	HDPE	2007	Kanał Parnicki	Szczecin	Kanalizacja	MPWiK Szczecin	Hydrobudowa 9 Poznań	American Augers / LMR	400 / 2500	Tensor	
95	14.429	PPI Chrobok Bojszowy Nowe	733	500	HDPE	2014	Rzeka Wisła 2	Toruń	Woda	Toruńskie Wodociągi	Inżbud Grudziądz	Herrenknecht	1000	Paratrack	Serwis płuczkowy, Planowanie projektu
96	14.280	Nawitel Wrocław	510	711	Stal	2013	Zbiornik Siecień Rembelszczyzna - Gustorzyn	Murzynowo	Gaz	Gaz-System	PGNiG Technologie	Prime Drilling	2500	Paratrack	Serwis płuczkowy
97	14.234	Hydrobudowa 9 Poznań / LMR Drilling Niemcy	350	1033	HDPE	2007	Kanał Rybny 1	Szczecin	Kanalizacja	MPWiK Szczecin	Hydrobudowa 9 Poznań	American Augers / LMR	400 / 2500	Tensor	
98	14.234	Hydrobudowa 9 Poznań / LMR Drilling Niemcy	350	1033	HDPE	2007	Kanał Rybny 2	Szczecin	Kanalizacja	MPWiK Szczecin	Hydrobudowa 9 Poznań	American Augers / LMR	400 / 2500	Tensor	
99	14.196	Nawitel Wrocław	507	711	Stal	2020	Rzeka Elk Polska - Litwa	Toczyłowo	Gaz	Gaz-System	NDI Energy	Prime Drilling	2500	Paratrack	Serwis płuczkowy
100	14.110	PPI Chrobok Bojszowy Nowe	676	508 + 160	Stal + HDPE	2019	Kanał Żerański Rembelszczyzna - EC Żerań	Warszawa	Gaz	Gaz-System / PGNiG Termika	JT S.A.	Herrenknecht	1000	Paratrack	Analiza wykonalności dla ILF

Miejsce	HDI	Firma	Długość [m]	Średnica rurociągu [mm]	Materiał	Rok	Projekt	Lokalizacja	Aplikacja	Klient	Generalny wykonawca	Urządzenie	Klasa [kN]	Nawigacja	ROE Activity
101	14.080	LMR Drilling Niemcy	880	406	Stal	2004	Rzeka Bóbr	Nowogard Bobrzański	Gaz	EWE MOW		Prime Drilling	1000	Tensor	
102	14.000	Nawitel Wrocław	500	711	Stal	2013	Rzeka Wierzbitza Rembelszczyzna - Gustorzyn	Srebrna	Gaz	Gaz-System	PGNiG Technologie	Prime Drilling	2500	Paratrack	
103	13.860	Nawitel Wrocław	495	711	Stal	2020	Rzeka Pietraszka Polska-Litwa	Mazurowo	Gaz	Gaz-System	NDI Energy	Prime Drilling	2500	Paratrack	Serwis płuczkowy
104	13.804	Nawitel Wrocław	493	711	Stal	2014	Rzeka Czarna Mała Lasów - Jeleniów	Czerno k. Zgorzelca	Gaz	Gaz-System	JT S.A.	Herrenknecht	1000	Paratrack	
105	13.773	Nawitel Wrocław	1017	323 + 114	Stal	2011	Natura 2000	Dobrojewo	Gaz	PGNiG	ZRUG Pogórska Wola	Prime Drilling	2500	Paratrack	Serwis płuczkowy
106	13.600	Beta Warszawa / Bohlen & Doyen Niemcy	425	813	Stal	2003	Jeziro	Chodecz	Ropa	PERN	ZRUG Toruń	Prime Drilling	800	Tensor	
107	13.591	ZRB Janicki Gieraltowice	1066	323	Stal	2016	Lotnisko F.Chopina	Warszawa	Paliwo lotnicze	Port Lotniczy F. Chopina	KB Pomorze	Normag	3000	Paratrack	Serwis płuczkowy
108	13.556	Nawitel Wrocław	1001	323 + 114	Stal	2011	Rzeka Warta	Borek	Gaz	PGNiG	ZRUG Pogórska Wola	Prime Drilling	2500	Paratrack	Serwis płuczkowy
109	13.440	Beta Warszawa	840	406	Stal	2002	Rzeka Wisła	Warszawa	Gaz	PGNiG		American Augers	400	Tensor	
110	13.440	Nawitel Wrocław	480	711	Stal	2013	Rzeka Święty Strumień Rembelszczyzna - Gustorzyn	Krojczyn	Gaz	Gaz-System	PGNiG Technologie	Prime Drilling	2500	Paratrack	
111	13.400	Beta Warszawa	670	508	Stal	2001	Bagno Moczydło	Barlinek	Gaz	PGNiG	Piecobiogaz	American Augers	400	Tensor	
112	13.160	Albrehta Biała Podlaska	470	711	Stal	2013	Rzeka Krąpiel Szczecin - Lwówek	Stargard Szczeciński	Gaz	Gaz-System	ZRUG Poznań	Hutte	2500	Paratrack	
113	13.160	Hoster Wejherowo	470	711	Stal	2013	Rzeka Zgłowiączka Gustorzyn - Odolanów	Lubraniec	Gaz	Gaz-System	ZRUG Poznań	Prime Drilling	600	Tensor	Serwis płuczkowy, Planowanie projektu, Analiza procedur dla ZRUG Poznań
114	13.120	LMR Drilling Niemcy	820	406	Stal	2004	Rzeka Odra	Zielona Góra	Gaz	EWE MOW		Prime Drilling	1000	Tensor	
115	13.020	ZRB Janicki Gieraltowice	624	530	Stal	2016	Bagno Bogusławice	Izbica Kujawska	Ropa	PERN	Agat Kuluszki	Normag	3000	Paratrack	Serwis płuczkowy
116	12.880	ZRB Janicki Gieraltowice	460	711	Stal	2020	Rzeka Nurzec Polska - Litwa	Ciechanowiec	Gaz	Gaz-System	ROMGOS / TOLOS	Normag	1250	Paratrack	Serwis płuczkowy
117	12.844	ZRB Janicki Gieraltowice	1305	250	HDPE	2022	Rzeka Bzura Gustorzyn - Wronów	Mystkowice	Kable teletechniczne	Gaz-System	ROMGOS / TOLOS	Normag	1250	Paratrack	Serwis płuczkowy
118	12.768	Nawitel Wrocław	456	711	Stal	2013	Rzeka Skrwa Rembelszczyzna - Gustorzyn	Radotki	Gaz	Gaz-System	PGNiG Technologie	Prime Drilling	2500	Paratrack	
119	12.740	ATMA Pszczyna	455	711	Stal	2013	Bukowy Las Górki 2	Koszalin	Gaz	Gaz-System	ZRUG Zabrze	American Augers	1800	Tensor	
120	12.729	ATMA Pszczyna	1001	323	Stal	2015	Rzeka Drwęca Brodnica - Nowe Miasto Lubawskie	Brodnica	Gaz	PSG	JT S.A.	American Augers	1800	DCI	

Miejsce	HDI	Firma	Długość [m]	Średnica rurociągu [mm]	Materiał	Rok	Projekt	Lokalizacja	Aplikacja	Klient	Generalny wykonawca	Urządzenie	Klasa [kN]	Nawigacja	ROE Activity
121	12.713	Nawitel Wrocław	824	355 + 160	Stal + HDPE	2009	Rzeka Odra	Głogów	Gaz	PGNiG		American Augers	450	Tensor	
122	12.682	ZRB Janicki Gieraltowice	1180	273	Stal	2018	Rzeka Odra Brzeg - Kielczów	Ratowice	Kable teletechniczne	Gaz-System	Stalprofil	Normag	3000	Paratrack	Serwis płuczkowy, Serwis kierunkowy, Planowanie projektu
123	12.656	ATMA Pszczyna	452	711	Stal	2021	Rzeka Wisłok	Rzeszów	Gaz	Gaz-System	ZISCO	American Augers	1800	Paratrack	
124	12.640	Beta Warszawa	790	406	Stal	2002	Rzeka Wisła Płock - Ostrów Wielkopolski	Płock	Ropa	PKN Orlen	Gazobudowa Zabrze	American Augers	400	Tensor	
125	12.600	Nawitel Wrocław	450	711	Stal	2013	Rzeka Chełmiczka Rembelszczyzna - Gustorzyn	Skórzno	Gaz	Gaz-System	PGNiG Technologie	Herrenknecht	1000	Paratrack	Serwis płuczkowy
126	12.522	HDD Serwis Warszawa	837	2 x 250 + 125	HDPE	2014	Rzeka Wisła	Płock	Kanalizacja	Wodociągi Płockie	Molewski	American Augers	400	Tensor	
127	12.400	Albrehta Biała Podlaska	620	508	Stal	2010	Łąki na Kopcach	Cieszyn	Gaz	Gaz-System	Gazobudowa Zabrze	Hutte	2500	Paratrack	
128	12.283	ZRB Janicki Gieraltowice	390	800	HDPE	2015	Linia kolejowa	Bytom	Woda	GPW Górnośląskie Przedsiębiorstwo Wodociągów		Prime Drilling	600	DCI	Serwis płuczkowy
129	12.283	Hydrobudowa 9 Poznań / Wiertmar Łódź	390	800	HDPE	2011	Rondo Starołęka 1	Poznań	Kanalizacja	Aquanet	Hydrobudowa 9 Poznań	American Augers / Herrenknecht	400 / 2500	Tensor	
130	12.283	Hydrobudowa 9 Poznań / Wiertmar Łódź	390	800	HDPE	2011	Rondo Starołęka 2	Poznań	Kanalizacja	Aquanet	Hydrobudowa 9 Poznań	American Augers / Herrenknecht	400 / 2500	Tensor	
131	12.186	ATMA Pszczyna	677	457	Stal	2021	Kanał Pomostowski, Droga powiatowa	Stońsk	Ropa	PGNiG	ZRUG Sp. z o.o.	Vermeer / American Augers	450 / 1800	Paratrack	
132	12.152	ATMA Pszczyna	434	711	Stal	2013	Rzeka Wieprza	Sławno	Gaz	Gaz-System	ZRUG Zabrze	American Augers	1800	Tensor	
133	12.100	Nawitel Wrocław	860	323 + 2 x 114	Stal	2012	Droga	Bolewice	Gaz	PGNiG	PGNiG Technologie	American Augers	450	Paratrack	
134	12.096	Albrehta Biała Podlaska	432	711	Stal	2013	Rzeka Parsęta Szczecin - Gdańsk	Karlino - Płoty	Gaz	Gaz-System		EGT	1000	Paratrack	
135	12.094	PPI Chrobok Bojszowy Nowe	917	3 x 180 + 110	HDPE	2019	Tereny bagienne	Grabowa	Energetyka	PGE Klaster	EL-IN	Herrenknecht	1000	Paratrack	
136	12.067	Przewiert Polkowice	915	3 x 180 + 110	HDPE	2019	Rzeka Świniec	Grabowa	Energetyka	PGE Klaster	EL-IN	Prime Drilling	800	Paratrack	Serwis płuczkowy
137	11.880	ATMA Pszczyna	594	508	Stal	2014	Tereny chronione Gałów - Kielczów	Lutynia	Gaz	Gaz-System	ZRUG Zabrze	Vermeer	450	DCI	
138	11.699	Albrehta Biała Podlaska	920	323	Stal	2007	Bagna	Jedwabno	Gaz	Pomorska Spółka Gazownicza	ZRUG Poznań	Hutte	2500	Paratrack	
139	11.620	Hoster Wejherowo	415	711	Stal	2013	Kanał Bernardyński Gustorzyn - Odolanów	Kalisz	Gaz	Gaz-System	ZRUG Poznań	Prime Drilling	600	Tensor	Serwis płuczkowy
140	11.515	JT Zakład Budowy Gazociągów / Bohlen & Doyen Niemcy	325	900	HDPE	2005	Kanały	Szczecin	Kanalizacja	MPWiK Szczecin	JT Zakład Budowy Gazociągów	Vermeer / Prime Drilling	320 / 800	DCI	

Miejsce	HDI	Firma	Długość [m]	Średnica rurociągu [mm]	Materiał	Rok	Projekt	Lokalizacja	Aplikacja	Klient	Generalny wykonawca	Urządzenie	Klasa [kN]	Nawigacja	ROE Activity
141	11.400	PPI Chrobok Bojszowy Nowe	570	508	Stal	2015	Rzeka Wisła	Kraków	Gaz	Gaz-System	PPI Chrobok	Herrenknecht	1000	Paratrack	Serwis płuczkowy
142	11.367	Albrehta Biała Podlaska	802	5 x 160	HDPE	2016	Rzeka Świna	Świnoujście	Energetyka	Enea		Herrenknecht	4000	Paratrack	
143	11.317	Beta Warszawa	890	323	Stal	2002	Rzeka Wisła	Chęłmno - Świecie	Gaz	PGNiG	Gazobudowa Zabrze	American Augers	400	Tensor	
144	11.220	Beta Warszawa	561	508	Stal	2003	Kanał Wierzchno	Barlinek	Gaz	PGNiG	Piecobiogaz	American Augers	400	Tensor	
145	11.200	PPI Chrobok Bojszowy Nowe	400	711	Stal	2014	Rzeka Grabowa	Grabowo	Gaz	Gaz-System	ZRUG Zabrze	Herrenknecht	1000	DCI	
146	11.200	Albrehta Biała Podlaska	350	813	Stal	2006	Rzeka Liwiec	Liw	Ropa	PERN		Hutte	2500	Paratrack	
147	11.168	ZRB Janicki Gierattowice	698	406	Stal	2020	Rzeka Wisła	Płock	Ropa	PERN	Agat Koluszki	Prime Drilling / Herrenknecht	600 / 2500	Paratrack Gyro	Serwis płuczkowy, Serwis kierunkowy
148	11.088	Nawitel Wrocław	396	711	Stal	2013	Rzeka Wierzniczka Rembelszczyzna - Gustorzyn	Zbyszewo	Gaz	Gaz-System	PGNiG Technologie	Herrenknecht	1000	Paratrack	
149	11.070	ZRB Janicki Gierattowice	1030	273	Stal	2019	Starorzecze Odry Brzeg - Kielczów	Ratowice	Kable teletechniczne	Gaz-System	Stalprofil	Normag	3000	Paratrack	Serwis płuczkowy
150	11.035	Nawitel Wrocław	783	323 + 160	Stal + HDPE	2009	Tereny Bagienne Natura 2000	Pawłowice	Gaz	Karpaćka Spółka Gazownicza		American Augers	450	Tensor	Serwis płuczkowy
151	11.008	ZRB Janicki Gierattowice	466	400 + 2 x 315	HDPE	2019	Rzeka Widawa	Wrocław	Woda	MPWiK Wrocław	IDS-Bud	Prime Drilling	600	Gyro	Serwis płuczkowy
152	11.000	Bohlen & Doyen Niemcy	550	508	Stal	1996	Rzeka Wisła	Toruń	Gaz	PGNiG	Gazobudowa Zabrze	American Augers	2500	Tensor	
153	10.885	LMR Drilling Niemcy	1106	250	Stal	1998	Rzeka Wisła	Warszawa	Telekomunikacja	Telekomunikacja Polska	PTH-U OPTO	LMR	1300	Tensor	
154	10.640	ZRB Janicki Gierattowice	380	711	Stal	2021	Rzeka Kamianka Polska - Litwa	Siemiatycze	Gaz	Gaz-System	ROMGOS / TOLOS	Normag	1250	Paratrack	Serwis płuczkowy
155	10.640	PPI Chrobok Bojszowy Nowe	380	711	Stal	2013	Rzeka Rów Czarny Szczecin - Gdańsk		Gaz	Gaz-System	ZRUG Zabrze	Herrenknecht	1000	DCI	
156	10.590	Hoster Wejherowo	427	630	HDPE	2021	Rzeka Nogat Centralny Wodociąg Żuławski	Stare Pole	Woda	CENTRALNY WODOCIĄG ŻUŁAWSKI Sp. z o.o.	STRABAG	Vermeer	270	Underground Magnetics	
157	10.531	LMR Drilling Niemcy	1070	250	Stal	1998	Rzeka Wisła	Warszawa	Telekomunikacja	Telekomunikacja Polska	PTH-U OPTO	LMR	1300	Tensor	
158	10.500	Hoster Wejherowo	375	711	Stal	2013	Rzeka Proсна Gustorzyn - Odolanów	Kalisz	Gaz	Gaz-System	ZRUG Poznań	Prime Drilling	600	Tensor	Serwis płuczkowy
159	10.468	HDD Serwis Warszawa	974	273	Stal	2015	Rzeka Wisła	Warszawa (Łomianki - Białoleka)	Ropa	PERN	Gazoprojekt/Nawitel	American Augers / Herrenknecht	400 / 2500	Tensor	
160	10.433	ZRB Janicki Gierattowice	500	530	Stal	2018	Tereny bagienne	Sompolno	Ropa	PERN	Agat Koluszki	Prime Drilling	600	Paratrack	Serwis płuczkowy

Miejsce	HDI	Firma	Długość [m]	Średnica rurociągu [mm]	Materiał	Rok	Projekt	Lokalizacja	Aplikacja	Klient	Generalny wykonawca	Urządzenie	Klasa [kN]	Nawigacja	ROE Activity
161	10.417	ATMA Pszczyna	579	457	Stal	2017	Kanał Miłostawski	Miłostaw	Gaz	PGNiG/Orlen Upstream	PGNiG Technologie	American Augers	1800	DCI	
162	10.288	DrillTec Niemcy	643	406	Stal	2001	Rzeka Warta	Poddębice	Energetyka	PGNiG	Energopol	DrillTec	2000	Tensor	
163	10.248	Nawitel Wrocław	366	711	Stal	2013	Rzeka Wkta Rembelszczyszna - Gustorzyn	Borkowo	Gaz	Gaz-System	PGNiG Technologie	Herrenknecht	1000	Paratrack	
164	10.219	Albrehta Biała Podlaska	811	4 x 160	HDPE	2016	Rzeka Świna	Świnoujście	Energetyka	Enea		Herrenknecht	4000	Paratrack	
165	10.078	ATMA Pszczyna	256	1000	HDPE	2014	Rzeka Odra 1	Wrocław	Kanalizacja	RZGW Wrocław	Energopol Szczecin	American Augers	1800	DCI	
166	10.041	PPI Chrobok Bojszowy Nowe	732	3 x 180 + 2 x 110	HDPE	2019	Rzeka Nogat Farma wiatrowa	Malbork	Energetyka	Windfarm Polska III	Aldesa	Herrenknecht	1000	Paratrack	
167	10.015	Albrehta Biała Podlaska	480	530	Stal	2005	Zbiornik wodny	Kleczew	Ropa	PERN		Hutte	600	Paratrack	
168	10.010	ATMA Pszczyna	1161	219	Stal	2012	Tereny bagienne	Kostrzyn nad Odrą	Gaz	Wielkopolska Spółka Gazownicza	Instalgaz	American Augers	900	Tensor	
169	10.000	ATMA Pszczyna	254	1000	HDPE	2014	Rzeka Odra 2	Wrocław	Kanalizacja	RZGW Wrocław	Energopol Szczecin	American Augers	1800	DCI	
170	9.995	Albrehta Biała Podlaska	786	323	Stal	2008	Bagna	Borzytuchom	Gaz	Pomorska Spółka Gazownicza		Hutte	2500	Paratrack	
171	9.918	Nacap Holandia	780	323	Stal	1992	Rzeka Świna	Świnoujście	Gaz	PGNiG	ZRUG Toruń	Nacap	2000	Tensor	
172	9.902	ZRB Janicki Gieraltowice	1006	250	HDPE	2018	Leśny teren chroniony	Jasionka (Rzeszów)	Woda złożowa	PGNiG Sanok	ZRB Janicki	Normag	3000	Paratrack	Serwis płuczkowy
173	9.797	Beta Warszawa / Land & Marine W.Brytania	350	711	Stal	1995	Rzeka Noteć	Kruszwica	Gaz	PGNiG		American Augers / L&M	400 / 2500	Tensor	
174	9.772	ZRB Janicki Gieraltowice	1241	200	HDPE	2021	Tor wodny Szczecin - Świnoujście HDD6	Szczecin	Kable teletechniczne	Zarząd Portów Morskich Świnoujście Szczecin	Van Oord	Normag	1250	Gyro	Serwis płuczkowy
175	9.660	Nawitel Wrocław	690	323 + 2 x 114	Stal	2012	Las	Silna	Gaz	PGNiG	PGNiG Technologie	American Augers	450	Paratrack	
176	9.575	ZRB Janicki Gieraltowice	1216	200	HDPE	2021	Tor wodny Szczecin - Świnoujście HDD7	Szczecin	Kable teletechniczne	Zarząd Portów Morskich Świnoujście Szczecin	Van Oord	Normag	1250	Gyro	Serwis płuczkowy
177	9.537	Albrehta Biała Podlaska	950	2 x 180	HDPE	2007	Rzeka Wisła	Włocławek	Kanalizacja	MPWiK Włocławek		Hutte	2500	Paratrack	
178	9.464	Nawitel Wrocław	338	711	Stal	2013	Kanał Bródnowski Rembelszczyszna - Gustorzyn	Skrzeszew	Gaz	Gaz-System	PGNiG Technologie	Herrenknecht	1000	Paratrack	
179	9.360	PPI Chrobok Bojszowy Nowe	468	508	Stal	2015	Droga Gałów - Kietczów	Pasikurowice (Wrocław)	Gaz	Gaz-System	ZRUG Zabrze	Herrenknecht	1000	Paratrack	Serwis płuczkowy
180	9.324	Nawitel Wrocław	333	711	Stal	2013	Użytek ekologiczny Gustorzyn - Rembelszczyszna	Łęg Witoszyn	Gaz	Gaz-System	PGNiG Technologie	Herrenknecht	1000	Paratrack	Serwis płuczkowy

Miejsce	HDI	Firma	Długość [m]	Średnica rurociągu [mm]	Materiał	Rok	Projekt	Lokalizacja	Aplikacja	Klient	Generalny wykonawca	Urządzenie	Klasa [kN]	Nawigacja	ROE Activity
181	9.200	Beta Warszawa	1067	219	Stal	2000	Rzeka Wolczenica / Tereny bagienne	Kamień Pomorski	Gaz	PGNiG	Gazomontaż Wołomin	American Augers	400	Tensor	
182	9.184	Techpol Radom / Albrehta Biała Podlaska	328	711	Stal	2013	Rzeka Obrza Szczecin - Lwówek	Skwierzyna	Gaz	Gaz-System	ZRUG Poznań	Hutte / EGT	400 / 1000	Paratrack	
183	9.040	Nacap Holandia	565	406	Stal	2002	Rzeka Pliszka	Cybinka	Gaz	EWE MOW		Nacap	600	Tensor	
184	9.016	Nawitel Wrocław	322	711	Stal	2013	Rzeka Bettlewianka Rembelszczyzna - Gustorzyn	Szpiegowo	Gaz	Gaz-System	PGNiG Technologie	Herrenknecht	1000	Paratrack	
185	8.957	Nawitel Wrocław	632	323 + 160	Stal + HDPE	2010	Jeziro	Pińczów	Gaz	Karpacka Spółka Gazownicza		American Augers	450	Tensor	Serwis płuczkowy, Planowanie projektu
186	8.945	ZRI Chrobok Bojszowy Nowe	640	355	HDPE	2013	Jeziro Żywieckie		Woda	Grupa Żywiec		Vermeer	360	DCI	
187	8.833	Nawitel Wrocław	632	355	HDPE	2004	Rzeka Odra	Wrocław	Kanalizacja	MPWiK Wrocław		American Augers	450	Tensor	
188	8.829	A.Hak Drillcon Holandia	1024	219	Stal	2017	Kanał Wonieść Lwówek - Odolanów	Niewętkowo (Kościán)	Kable teletechniczne	Gaz-System	PORR / OT Industries KVV	Prime Drilling	5000	Paratrack	Serwis komunikacyjny, Analiza wykonalności
189	8.805	Nawitel Wrocław	630	355	HDPE	2004	Rzeka Odra	Wrocław	Kanalizacja	MPWiK Wrocław		American Augers	450	Tensor	
190	8.800	Beta Warszawa	440	508	Stal	1999	Jeziro	Piaski	Gaz	PGNiG	Gazobudowa Zabrze	American Augers	400	Tensor	
191	8.775	ZRI Chrobok Bojszowy Nowe / Hydrobudowa 9 Poznań	278	800	HDPE	2009	Rzeka Odra 2	Wrocław	Kanalizacja	MPWiK Wrocław	Hydrobudowa 9 Poznań	American Augers	400	Tensor	
192	8.764	Techpol Radom / Albrehta Biała Podlaska	313	711	Stal	2013	Rzeka Kiełbaska Gustorzyn - Odolanów	Kościelec	Gaz	Gaz-System	ZRUG Poznań	Hutte / EGT	400 / 1000	Paratrack	
193	8.761	ATMA Pszczyna	689	323	Stal	2015	Rzeka Drwęca Brodnica – Nowe Miasto Lubawskie 2	Wielki Głęboć	Gaz	PSG	JT S.A.	Vermeer	450	DCI	
194	8.724	ZRI Chrobok Bojszowy Nowe / Hydrobudowa 9 Poznań	277	800	HDPE	2009	Rzeka Odra 1	Wrocław	Kanalizacja	MPWiK Wrocław	Hydrobudowa 9 Poznań	American Augers	400	Tensor	
195	8.661	Beta Warszawa	550	400	HDPE	2004	Rzeka Wisła	Toruń	Woda	MPWiK Toruń	Beta Warszawa	American Augers	400	Tensor	
196	8.600	Beta Warszawa	430	508	Stal	1998	Linia kolejowa, autostrada	Włocławek	Gaz	PGNiG	ZRUG Toruń	American Augers	400	Tensor	
197	8.596	ZRB Janicki Gieraltowice	997	219	Stal	2020	Rzeka Sanoczek Strachocina – Granica RP	Czerzeż (Sanok)	Kable teletechniczne	Gaz-System	Budimex	Herrenknecht	4000	Paratrack	Serwis płuczkowy, Analiza wykonalności
198	8.457	Nawitel Wrocław	1351	159	Stal	2012	Rzeka Wisła Rembelszczyzna - Gustorzyn	Włocławek	Kable teletechniczne	Gaz-System	PGNiG Technologie	Prime Drilling	2500	Paratrack	Serwis płuczkowy
199	8.441	ZRB Janicki Gieraltowice	979	219	Stal	2017	Rzeka San Hermanowice - Strachocina	Mrzygłód (Sanok)	Kable teletechniczne	Gaz-System	PGNiG Technologie	Normag	3000	Paratrack	Serwis płuczkowy, Planowanie projektu
200	8.400	ZRB Janicki Gieraltowice	420	508	Stal	2016	Lotnisko F.Chopina	Warszawa	Paliwo lotnicze	Port Lotniczy F. Chopina	KB Pomorze	Prime Drilling	600	Paratrack	Serwis płuczkowy

Miejsce	HDI	Firma	Długość [m]	Średnica rurociągu [mm]	Materiał	Rok	Projekt	Lokalizacja	Aplikacja	Klient	Generalny wykonawca	Urządzenie	Klasa [kN]	Nawigacja	ROE Activity
201	8.400	Nawitel Wrocław	420	508	Stal	2011	Rzeka Kwisa	Gryfów Śląski	Gaz	Gaz-System	NaftSerwis	American Augers	450	Paratrack	
202	8.380	Nawitel Wrocław	659	323	Stal	2008	Tereny bagienne	Bytów	Gaz	PGNiG		American Augers	450	Tensor	
203	8.288	Wiertmar Łódź	259	813	Stal	2014	Kanał Żerański	Warszawa	Ropa	PERN		American Augers	2000	Tensor	
204	8.285	Nawitel Wrocław	610	4 x 160 + 125	HDPE	2012	Rzeka Odra – ZOO - Novotel	Wrocław	Energetyka	Novotel	Nawitel	American Augers	450	Paratrack	
205	8.112	Przewiert Polkowice	507	406	Stal	2015	Zbiornik wodny Rogoźno - Chodzież	Oleśnica (Chodzież)	Gaz	Gaz-System	TESGAS	Prime Drilling	800	DCI	Serwis płuczkowy
206	8.031	NCC Rasmussen & Schiotz Dania	510	400	HDPE	1999	Bażyk linia brzegowa	Ustka	Energetyka	Łącznik energetyczny Szwecja - Polska		Vermeer	360	b.d	
207	8.000	NCC Rasmussen & Schiotz Dania	508	400	HDPE	1999	Bażyk linia brzegowa	Ustka	Energetyka	Łącznik energetyczny Szwecja - Polska		Vermeer	360	b.d	
208	7.980	Nawitel Wrocław	285	711	Stal	2013	Rzeka Plonka Rembelszczyszna - Gustorzyn	Gumowo	Gaz	Gaz-System	PGNiG Technologie	Herrenknecht	1000	Paratrack	
209	7.937	Nawitel Wrocław	360	560	HDPE	2021	Droga, Przesył wody w rejonie szybu GG-1	Kwielice	Woda	KGHM Polska Miedź S.A.	PeBeKa S.A.	Vermeer / Herrenknecht	360 / 1000	Underground Magnetics	Serwis płuczkowy
210	7.874	Albrehta Biała Podlaska	800	250	HDPE	2009	Rzeka Wisła	Józefów	Telekomunikacja	Polkomtel		EGT	1000	Paratrack	
211	7.866	Nawitel Wrocław	540	4 x 180 + 110	HDPE	2010	Rzeka Wisła Stadion Narodowy	Warszawa	Energetyka	RWE Stoen		American Augers	450	Paratrack	
212	7.854	PPI Chrobok Bojszowy Nowe	285	700	HDPE	2013	Rzeka Odra	Wrocław	Woda	MPWiK Wrocław		Herrenknecht	1000	DCI	
213	7.832	ZRB Janicki Gieraltowice	908	219	Stal	2020	Rzeka Wisła Pogórska Wola - Tworzeń	Opatowiec	Kable teletechniczne	Gaz-System	Stalprofil	Normag	3000	Paratrack	Serwis płuczkowy, Analiza wykonalności
214	7.728	Nawitel Wrocław	276	711	Stal	2012	Linia kolejowa	Pszczółki	Gaz	Gaz-System	ZRUG Poznań	Prime Drilling	2500	Paratrack	
215	7.720	Agat Kolutzki	370	530	Stal	2012	Tereny bagienne	Krapiel	Ropa	PERN		Ditch Witch	320	SubSite	
216	7.683	Nawitel Wrocław	697	280	HDPE	2022	Rzeka Wisła	Grudziądz	Gaz	PSG	ZIEMBUD	Herrenknecht	1000	Paratrack	Serwis płuczkowy
217	7.669	ZRB Janicki Gieraltowice	974	200	HDPE	2021	Tor wodny Szczecin - Świnoujście HDD2	Szczecin	Kable teletechniczne	Zarząd Portów Morskich Świnoujście Szczecin	Van Oord	Normag	1250	Gyro	Serwis płuczkowy
218	7.616	Nawitel Wrocław	272	711	Stal	2013	Linia kolejowa nr 33 Rembelszczyszna - Gustorzyn	Bronowo Zalesie	Gaz	Gaz-System	PGNiG Technologie	Herrenknecht	1000	Paratrack	
219	7.613	Albrehta Biała Podlaska	883	219	Stal	2015	Rzeka Narew	Stare Orzechowo	Kable teletechniczne	PERN	AQUA	Herrenknecht	4000	Paratrack	
220	7.588	LMR Drilling Niemcy	271	711	Stal	1995	Kanał Bachorze	Gniezno	Gaz	PGNiG	Investgas	LMR	2500	Tensor	

Miejsce	HDI	Firma	Długość [m]	Średnica rurociągu [mm]	Materiał	Rok	Projekt	Lokalizacja	Aplikacja	Klient	Generalny wykonawca	Urządzenie	Klasa [kN]	Nawigacja	ROE Activity
221	7.551	ZRB Janicki Gieraltowice	959	200	HDPE	2021	Tor wodny Szczecin - Świnoujście HDD5	Szczecin	Kable teletechniczne	Zarząd Portów Morskich Świnoujście Szczecin	Van Oord	Normag	1250	Gyro	Serwis płuczkowy
222	7.549	Beta Warszawa	767	250	HDPE	1996	Rzeka Wisła	Warszawa	Telekomunikacja	AT&T		American Augers	400	Tensor	
223	7.464	Nawitel Wrocław	237	800	HDPE	2008	Rzeka Odra	Opole	Kanalizacja	MPWiK Opole		American Augers	450	Tensor	
224	7.440	Hoster Wejherowo	420	5 x 200	HDPE	2014	Rzeka Motława	Gdańsk	Energetyka	Energa	ELFEKO	Prime Drilling	600	Tensor	Serwis płuczkowy
225	7.433	ZRB Janicki Gieraltowice	236	800	HDPE	2015	Elektrownia Kozienice	Kozienice	Kanalizacja	Enea	TOLOS	Prime Drilling	600	Paratrack	Serwis płuczkowy
226	7.400	Beta Warszawa	370	508	Stal	2002	Rzeka Noteć	Konin	Gaz	PGNiG	Gazobudowa Zabrze	American Augers / Ditch Witch	400	Tensor	
227	7.244	Telbial Biała Podlaska	734	250	HDPE	2003	Jeziro Pakoskie	Pakość	Telekomunikacja			Ditch Witch	320	Tensor	
228	7.244	Nawitel Wrocław	460	400	HDPE	1998	Las	Kęty	Woda	Aqua Bielsko Biała	Abat	Vermeer	220	DCI	
229	7.224	Nawitel Wrocław	258	711	Stal	2013	Linia kolejowa nr 18 Rembelszczyzna - Gustorzyn	Włocławek	Gaz	Gaz-System	PGNiG Technologie	Herrenknecht	1000	Paratrack	
230	7.207	Nawitel Wrocław	523	355	Stal	2008	Las	Gołanice	Gaz	PGNiG		American Augers	450	Tensor	
231	7.199	Beta Warszawa	835	219	Stal	2002	Rzeka Wisłok	Rzeszów	Gaz	WSK Rzeszów		American Augers	400	Tensor	
232	7.070	ATMA Pszczyna	820	219	Stal	2018	Kanał Gliwicki Zdzeszowice - Kędzierzyn	Kędzierzyn	Kable teletechniczne	Gaz-System	JT S.A.	Herrenknecht	2500	Paratrack	Analiza wykonalności
233	7.069	Agat Koluszki	570	315	HDPE	2001	Rzeka Warta	Ostrowsko	Kable teletechniczne	Naftobaza		Ditch Witch	320	SubSite	
234	7.056	Nawitel Wrocław	252	711	Stal	2013	Linia kolejowa nr 10 Rembelszczyzna - Gustorzyn	Legionowo	Gaz	Gaz-System	PGNiG Technologie	Herrenknecht	1000	Paratrack	
235	7.011	Albrehta Biała Podlaska	1120	159	Stal	2015	Rzeka Wisła	Zawichost	Telekomunikacja	Województwo Lubelskie / Świętokrzyskie		Herrenknecht	2500	Paratrack	
236	7.000	ZRB Janicki Gieraltowice	350	508	Stal	2014	Rzeka Świder	Wólka Mładzka (Otwock)	Gaz	Gaz-System	Pegas	Prime Drilling	600	Paratrack	Serwis płuczkowy
237	7.000	Beta Warszawa	350	508	Stal	1999	Rzeka Wieprz	Krastystaw	Gaz	PGNiG	Gazobudowa Zabrze	American Augers	400	Tensor	
238	6.988	Mussing Niemcy	710	250	HDPE	2001	Rzeka Narew	Nowy Dwór Mazowiecki	Kanalizacja	MPWiK		Prime Drilling	800	DCI	
239	6.899	Nawitel Wrocław	1433	114	Stal	2016	Electrociepłownia Energobaltic - linia brzegowa	Władystawo	Gaz	Lotos Petrobaltic		Prime Drilling	2500	Paratrack	
240	6.829	TKC Poznań	771	225	HDPE	2002	Rzeka Wisła	Zakroczym	Telekomunikacja	Telekomunikacja Polska	TKC Poznań	American Augers	450	Tensor	

Miejsce	HDI	Firma	Długość [m]	Średnica rurociągu [mm]	Materiał	Rok	Projekt	Lokalizacja	Aplikacja	Klient	Generalny wykonawca	Urządzenie	Klasa [kN]	Nawigacja	ROE Activity
241	6.820	Albrehta Biała Podlaska	341	508	Stal	2011	Rzeka Bóbr	Jelenia Góra	Gaz	Gaz-System		Hutte	2500	Paratrack	
242	6.818	ZRB Janicki Gieraltowice	866	200	HDPE	2021	Tor wodny Szczecin - Świnoujście HDD3	Szczecin	Kable teletechniczne	Zarząd Portów Morskich Świnoujście Szczecin	Van Oord	Normag	1250	Gyro	Serwis płuczkowy
243	6.811	HDD Serwis Warszawa	790	219	Stal	2018	Rembelszczyzna – EC Żerań	Warszawa	Kable teletechniczne	Gaz-System	Tele Art Net	American Augers	400	Tensor	
244	6.747	Przedsiębiorstwo Przewiertowe MOTYL Mełgiew	280	6 x 250	HDPE	2017	Rzeka Wisła	Kraków	Energetyka	Tauron		Ditch Witch	450	SubSite	
245	6.742	Beta Warszawa	782	219	Stal	2004	Rzeka Rega Szczecin - Gdańsk	Trzebiatów	Gaz	PGNiG	ZRUG Toruń	American Augers	400	Tensor	
246	6.727	Nawitel Wrocław	529	323	Stal	2003	Rzeka Dojca	Karpicko	Gaz	PGNiG	Gazobudowa Zabrze	Vermeer	220	Tensor	
247	6.720	ZRB Janicki Gieraltowice	336	508	Stal	2017	Rzeka Skrwa	Radotki (Płock)	Gaz	Gaz-System	Pegas	Prime Drilling	600	Paratrack	Serwis płuczkowy
248	6.720	ATMA Pszczyna	240	711	Stal	2012	Linia kolejowa	Sandomierz	Gaz	Gaz-System	ZRUG Zabrze	Vermeer	450	DCI	
249	6.680	Nawitel Wrocław	334	508	Stal	2011	Rzeka Kwisa	Lubań Stary	Gaz	Gaz-System	NaftSerwis	American Augers	450	Paratrack	
250	6.653	Hoster Wejherowo	338	500	HDPE	2008	Tereny bagienne	Gdańsk	Gaz	ZDG Gdańsk		Ditch Witch	180	SubSite	
251	6.638	Instalgaz Opalenica	770	219	Stal	2013	Witnica – Kostrzyn Wlkp.	Kamień Mały	Gaz	Wielkopolska Spółka Gazownicza	Instalgaz	Ditch Witch	450	Tensor	
252	6.625	ZRB Janicki Gieraltowice	374	5 x 200	HDPE	2016	Regalica	Szczecin	Energetyka	Enea	ZRB Janicki	Prime Drilling	600	Paratrack	Serwis płuczkowy
253	6.580	Nawitel Wrocław	235	711	Stal	2013	Linia kolejowa nr 10 Rembelszczyzna - Gustorzyn	Legionowo	Gaz	Gaz-System	PGNiG Technologie	Herrenknecht	1000	Paratrack	
254	6.574	Beta Warszawa	836	200	HDPE	2000	Rzeka Wisła	Sandomierz	Telekomunikacja	Telekomunikacja Polska		American Augers	400	Tensor	
255	6.567	GGT Solutions Studzienice	611	273	Stal	2022	Rzeka Tywa Przywodzie - Dolna Odra	Różnowo	Kable teletechniczne	Gaz-System	PORR	Herrenknecht	2500	Paratrack	
256	6.545	ATMA Pszczyna	609	273	Stal	2019	Rzeka Widawa	Kielczówek	Kable teletechniczne	Gaz-System	Stalprofil	Vermeer	450	DCI	
257	6.520	Nawitel Wrocław	326	508	Stal	2011	Kanał Wilka	Olszyna	Gaz	Gaz-System	NaftSerwis	American Augers	450	Paratrack	
258	6.509	Instalgaz Opalenica	755	219	Stal	2014	Witnica – Kostrzyn Wielkopolski	Dąbroszyn	Gaz	Wielkopolska Spółka Gazownicza	Instalgaz	Ditch Witch	450	Tensor	
259	6.489	Beta Warszawa	406	406	Stal	1995	Rzeka Elbląg	Elbląg	Gaz	PGNiG	Beta Warszawa	American Augers	400	Tensor	
260	6.457	ZRI Chrobok Bojszowy Nowe	462	355	HDPE	2009	Rzeka Tresna	Żywiec	Woda	Grupa Żywiec		Vermeer	360	DCI	

Miejsce	HDI	Firma	Długość [m]	Średnica rurociągu [mm]	Materiał	Rok	Projekt	Lokalizacja	Aplikacja	Klient	Generalny wykonawca	Urządzenie	Klasa [kN]	Nawigacja	ROE Activity
261	6.449	PBI Machnik Krynica	260	630	HDPE	2015	Rzeka Dunajec	Nowy Sącz	Kanalizacja	Sądeckie Wodociągi			800	DCI	
262	6.400	Bohlen & Doyen Niemcy	400	406	Stal	1998	Rzeka Warta	Sieradz	Gaz	PGNiG MOZG	Gazobudowa Zabrze	Hutte	400	Tensor	
263	6.396	Nawitel Wrocław	361	450	HDPE	2021	Droga, Przesył wody w rejonie szybu GG-1	Kwielice	Woda	KGHM Polska Miedź S.A.	PeBeKa S.A.	Vermeer / Herrenknecht	360 / 1000	Underground Magnetics	Serwis płuczkowy
264	6.387	Beta Warszawa	515	315	HDPE	1997	Rzeka Odra	Szczecin	Energetyka	Stocznia Gryfia	Elektromontaż Szczecin	American Augers	400	Tensor	
265	6.378	ZRB Janicki Gierattowice	720	225	HDPE	2020	Rzeka Bug Polska - Litwa	Bużka	Kable teletechniczne	Gaz-System	ROMGOS / TOLOS	Normag	1250	Paratrack	Serwis płuczkowy
266	6.360	Instalgaz Opalenica	318	508	Stal	2012		Gdańsk	Gaz	PGNiG	ZRUG Poznań	Ditch Witch	450	Tensor	
267	6.204	Beta Warszawa	788	200	HDPE	2002	Rzeka Wisła	Płock	Kable teletechniczne	PKN Orlen	Agat	American Augers	400	Tensor	
268	6.165	Hoster Wejherowo	348	450	HDPE	2014	Rzeka Elbląg Elbląg - Raczeki - Nowina	Elbląg	Gaz	PGNiG	CESTA	Ditch Witch	180	SubSite	
269	6.140	Beta Warszawa	307	508	Stal	2000	Rzeka Osa	Grudziądz	Gaz	PGNiG	Gazobudowa Zabrze	American Augers	400	Tensor	
270	6.124	Beta Warszawa	255	610	Stal	2004	Martwa Wisła	Gdańsk	Ropa	LOTOS	ZRUG Toruń	American Augers	400	Tensor	
271	6.120	ATMA Pszczyna	306	508	Stal	2020	Rzeka Przemsza	Chełm Śląski	Gaz	Gaz-System	Stalprofil	American Augers	1800	Paratrack	
272	6.120	Termid Miszewo	255	610	Stal	2004	Martwa Wisła	Gdańsk	Ropa	Lotos Gdańsk	Termid	Konstrukcja własna	700	b.d	
273	6.085	Przedsiębiorstwo Przewiertowe MOTYL Mełgiew	276	560	HDPE	2015	Kolektor zrzutowy dla Oczyszczalni Maszewo	Maszewo (Płock)	Kanalizacja	Wodociągi Płockie	Molewski	Ditch Witch	450	SubSite	
274	6.062	Przedsiębiorstwo Przewiertowe MOTYL Mełgiew	275	560	HDPE	2015	Kolektor zrzutowy dla Oczyszczalni Maszewo	Maszewo (Płock)	Kanalizacja	Wodociągi Płockie	Molewski	Ditch Witch	450	SubSite	
275	6.040	Przewiert Polkowice	302	508	Stal	2018	Przekroczenie osuwiska	Kossowa (Wadowice)	Gaz	Gaz-System	Gascontrol Polska	Prime Drilling	800	DCI	
276	6.000	Nawitel Wrocław	508	273 + 125	Stal + HDPE	2010	Rzeka Widawa	Kielczówek	Gaz	PGNiG		Vermeer	220	DCI	
277	5.952	Telbial Biata Podlaska	540	280	HDPE	2000	Martwa Wisła	Gdańsk	Kanalizacja	Miasto Gdańsk		Ditch Witch	320	Tensor	
278	5.952	Euro-Pol Szczecin	240	630	HDPE	1998	Rzeka Radunia	Linia kolejowa, Autostrada A1	Kanalizacja		Flowtex service	Contractors	500	b.d	
279	5.879	ZRB Janicki Gierattowice	547	273	Stal	2018	Rzeka Odra Brzeg - Zdieszowice	Zimnice Wielkie	Kable teletechniczne	Gaz-System	IDS-BUD	Prime Drilling	600	Paratrack	Serwis płuczkowy
280	5.858	Albrehta Biata Podlaska	744	200	HDPE	2009	Rzeka Wisła	Ostaszewo	Telekomunikacja	Telekomunikacja Polska		EGT	1000	Paratrack	

Miejsce	HDI	Firma	Długość [m]	Średnica rurociągu [mm]	Materiał	Rok	Projekt	Lokalizacja	Aplikacja	Klient	Generalny wykonawca	Urządzenie	Klasa [kN]	Nawigacja	ROE Activity
281	5.846	TKC Poznań	660	225	HDPE	2001	Rzeka Wisła	Grudziądz	Telekomunikacja	Telekomunikacja Polska	TKC Poznań	American Augers	450	Tensor	
282	5.830	LMR Drilling Niemcy	880	168	Stal	2004	Rzeka Bóbr	Nowogard Bobrzański	Kable teletechniczne	EWE MOW		Prime Drilling	1000	Tensor	
283	5.730	ZRB Janicki Gieraltowice / Hoster Wejherowo	231	4 x 315	Brugg	2015	Rzeka Motława	Gdańsk	Ciepłownictwo	GPEC	Hoster Wejherowo	Prime Drilling	600	Paratrack	Serwis płuczkowy, Planowanie projektu
284	5.728	ZRI Chrobok Bojszowy Nowe	420	3 x 200	HDPE	2001	Miasto	Tychy	Woda	Kompania Piwowarska		Vermeer	360	DCI	
285	5.705	ZRB Janicki Gieraltowice / Hoster Wejherowo	231	4 x 315	Brugg	2015	Rzeka Motława	Gdańsk	Ciepłownictwo	GPEC	Hoster Wejherowo	Prime Drilling	600	Paratrack	Serwis płuczkowy, Planowanie projektu
286	5.660	ATMA Pszczyna	283	508	Stal	2014	Tereny chronione Gałów – Kielczów	Lutynia	Gaz	Gaz-System	ZRUG Zabrze	Vermeer	450	DCI	
287	5.600	ATMA Pszczyna	280	508	Stal	2013	Likwidacja skutków osuwiska	Brzesko	Gaz	Gaz-System	ZRUG Zabrze	Vermeer	450	DCI	
288	5.560	ATMA Pszczyna	278	508	Stal	2019	Rów	Kossowa	Gaz	Gaz-System	JT S.A.	Vermeer	450	DCI SST	
289	5.543	ATMA Pszczyna	320	400 + 180	HDPE	2012	Droga S1	Sosnowiec	Kanalizacja		Skanska	Vermeer	450	DCI	
290	5.512	Telbial Biała Podlaska	250	560	HDPE	1999	Kanat Ulgi	Opole	Woda	MPWiK Opole		Ditch Witch	320	SubSite	
291	5.511	Hydrobudowa 9 Poznań	700	200	HDPE	2008	Rzeka Wisła	Ostaszewo	Telekomunikacja	Hawe		American Augers	400	Tensor	
292	5.433	LMR Drilling Niemcy	820	168	Stal	2004	Rzeka Odra	Zielona Góra	Kable teletechniczne	EWE MOW		Prime Drilling	1000	Tensor	
293	5.431	Beta Warszawa	630	219	Stal	2001	Bagno Moczdyło	Barlinek	Kable teletechniczne	PGNiG	Piecobiogaz	American Augers	400	Tensor	
294	5.420	Agat Koluszki	430	4 x 160	HDPE	2015	Martwa Wisła	Gdańsk	Energetyka	Port Gdańsk		Ditch Witch	320	Tensor	
295	5.393	ZRB Janicki Gieraltowice	548	250	HDPE	2018	Nysa Kłodzka Brzeg - Zdzeszowice	Skorogoszcz	Kable teletechniczne	Gaz-System	IDS-BUD	Normag	3000	Paratrack	Serwis płuczkowy
296	5.388	Hydropex Złotów	290	5 x 200	HDPE	2021	Rzeka Sudół, DK7	Kraków	Energetyka	ZIKiT Kraków	INTERCOR	Tracto Technik	280	Underground Magnetics	
297	5.366	ZRI Chrobok Bojszowy Nowe	390	355	HDPE	2011	Droga	Bjelsko - Żywiec	Woda	Kompania Piwowarska		Vermeer	360	DCI	
298	5.360	Hoster Wejherowo	268	508	Stal	2022	Rzeka Męcina	Tulce	Gaz	Gaz-System	ROMGOS	Vermeer	270	Underground Magnetics	
299	5.315	Telprojmont Sepólno Krajeńskie	270	500	HDPE	2012	Miasto	Solec Kujawski	Kanalizacja	ZGK Solec Kujawski	Telprojmont	Ditch Witch	120	SubSite	Serwis płuczkowy
300	5.315	HDD Serwis Warszawa	150	900	HDPE	2014	Rzeka Bystrzyca 1	Lublin	Woda	MPWiK Lublin	Molewski	American Augers	400	Tensor	