

# LISTY RANKINGOWE

TOP 300 - KATEGORIA DŁUGOŚĆ OTWORU

Styczeń 2024

## Parametry projektu

**Pozycja na liście:** 1

**Projekt:** Przekroczenie Rezerwatu Olszanka

**Długość otworu:** 2016 m

**TVD:** 41 m

**Średnica otworu:** 26" (660 mm)

**Średnica rurociągu:** 20" (508 mm)

**Lokalizacja:** Stepnica, PL

**Czas realizacji:** wrzesień – listopad 2023

**Technika:** HDD, Intersect

**Aplikacja:** gaz

**Firma wiertnicza:** GGT Solutions Studzienice

**Generalny wykonawca:** NDI Energy

**Inwestor:** Gaz-System S.A.

**Biuro Projektowe:** PGNiG Gazoprojekt Wrocław

**Warunki geologiczne:** mieszane

**Urządzenie wiertnicze:** HK250/HK100

**Przewód wiertniczy:** 6 5/8" FH

**Nawigacja:** Paratrack Gyro + APWD

**BHA:** Motor Assembly 12 1/4"

**Serwis kierunkowy:** Prime Horizontal,

**Płyn wiertniczy:** inhibitowany

**Analiza wykonalności:** ROE



**Pierwsze przekroczenie HDD powyżej 2 km w Polsce**

## Parametry projektu

**Pozycja na liście:** 2

**Projekt:** Przekroczenie Roztoki Odrzańskiej

**Długość otworu:** 1815 m

**TVD:** 58 m

**Średnica otworu:** 30" (760 mm)

**Średnica rurociągu:** 20" (508 mm)

**Lokalizacja:** Police, PL

**Czas realizacji:** wrzesień – listopad 2020

**Technika:** HDD

**Aplikacja:** gaz

**Magistrala:** Goleniów - Police

**Firma wiertnicza:** HDI Entrepouse

**Firma rurociągową:** UAB MT GROUP

**Generalny wykonawca:** UAB MT GROUP

**Projektant:** PGNiG Gazoprojekt S.A.

**Inwestor:** Gaz-System S.A.

**Warunki geologiczne:** piasek/żwir/gлина/ił

**Urządzenie wiertnicze:** HK100 / HK400


**Przewód wiertniczy:** 6 5/8" FH

**Nawigacja:** Paratrack Gyro + APWD + ABIA

**BHA:** Motor Assembly MT 12 7/8"

**Serwis kierunkowy:** Prime Horizontal

**Płyn wiertniczy:** bentonitowy

**Analiza wykonalności:** 

Pierwszy Intersect Paratrack Gyro

## Parametry projektu

**Pozycja na liście:** 3

**Projekt:** Przekroczenie rzeki Iny

**Długość otworu:** 1700 m

**TVD:** 72 m

**Średnica otworu:** 12 ¼" (311 mm)

**Średnica rurociągu:** 8 5/8" (219 mm)

**Lokalizacja:** Radziszewo (Stargard Szczeciński), PL

**Czas realizacji:** kwiecień – czerwiec 2014

**Technika:** HDD

**Aplikacja:** Kable teletechniczne

**Magistrala:** Szczecin – Lwówek

**Firma wiertnicza:** Nawitel Wrocław

**Generalny wykonawca:** ZRUG Poznań

**Projektant:** ILF Consulting Engineers

**Inwestor:** Gaz-System S.A.

**Warunki geologiczne:** Złożone

**Urządzenie wiertnicze:** Prime Drilling PD 250/90 RP

**Przewód wiertniczy:** 6 5/8" FH

**Nawigacja:** Paratrack 2 + APWD

**BHA:** Motor Assembly 12 1/4"

**Serwis kierunkowy:** Prime Horizontal

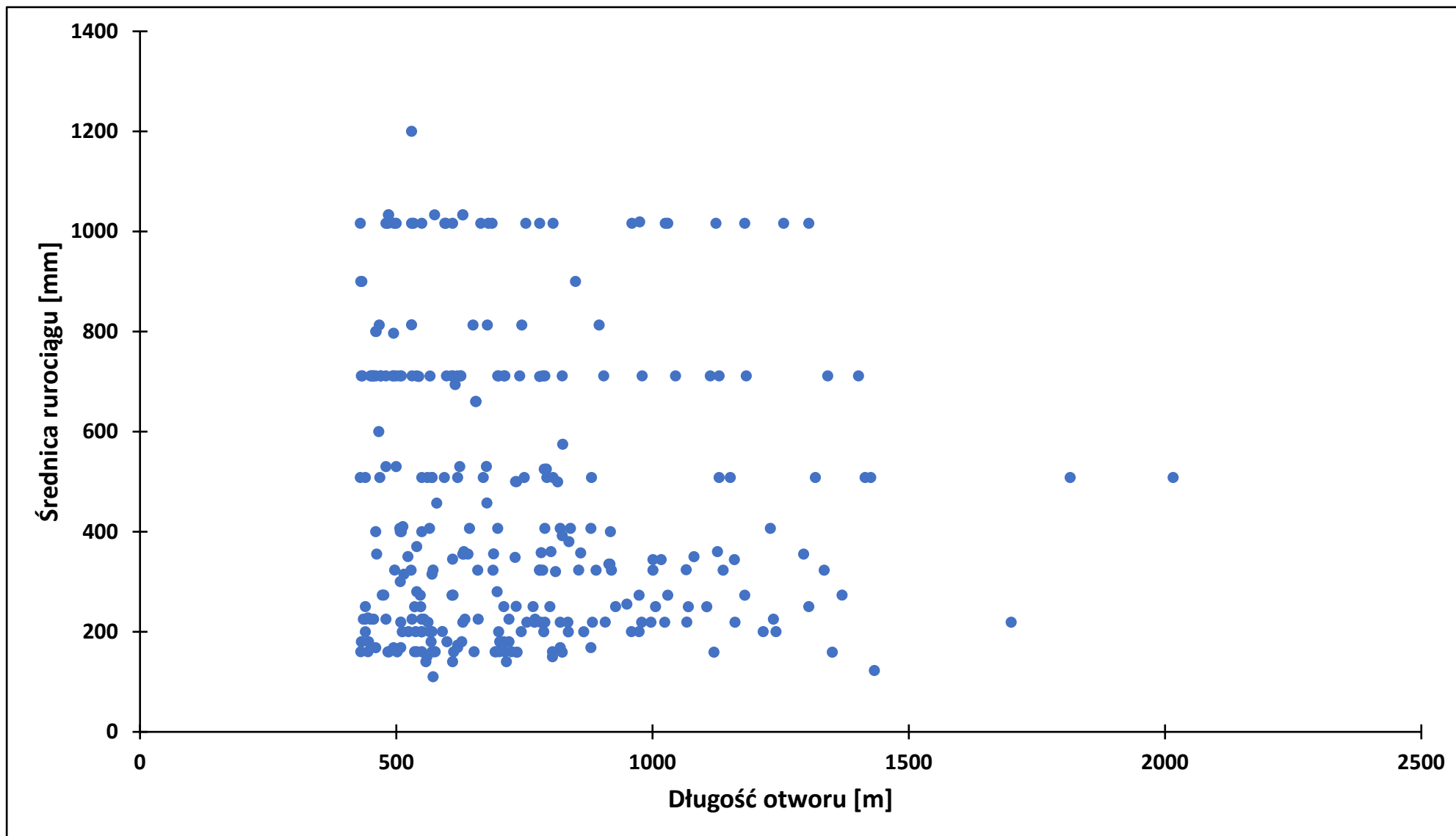
**Płyn wiertniczy:** bentonitowy

**Najgłębsza zrealizowana instalacja**

# Ranking firm

Miejsce	Firma	Suma wywieronych metrów na liście TOP 300	Ilość projektów na liście TOP 300	Średnia liczba wywieronych metrów na projekt	Lata aktywności na liście TOP 300
1	ZRB Janicki Gierałtowiec	53453	68	786	2013 - 2023
2	Nawitel Wrocław	36785	52	707	1998, 2003 - 2016, 2020 - 2023
3	PPI Chrobok Bojszowy Nowe / GGT Solutions Studzienice	23733	29	818	2013 - 2023
4	Albrehta Biała Podlaska	17971	24	749	2005 - 2016
5	ATMA Pszczyna	17146	26	659	2011 - 2023
6	Beta Warszawa	14936	23	649	1995 - 2004
7	LMR Drilling Niemcy	11422	19	601	1991,1994, 1996 - 2000, 2003 - 2004, 2007
8	Telbial Biała Podlaska	4329	7	618	1999 - 2003
9	Hydrobudowa 9 Poznań	4213	11	383	2007 - 2008, 2011
10	Nacap Holandia	4187	5	837	1992, 1995, 2002, 2005
11	Hoster Wejherowo	3952	12	329	2000 - 2002, 2008 - 2010, 2013, 2019 - 2023
12	HDD Serwis Warszawa	3426	4	857	2014 - 2015, 2018 - 2020
13	Przewiert Polkowice	3163	5	633	2015, 2019, 2022-2023
14	Bohlen & Doyen Niemcy	2595	3	865	1996 - 1997, 2000
15	Agat Koluszki	2398	4	600	2001, 2009, 2013
16	A.Hak Drillcon Holandia	2049	2	1025	2017
17	TKC Poznań	1911	3	637	2000 - 2002
18	HDI Entrepose France	1815	1	1815	2020
19	Instalgaz Opalenica	1525	2	763	2013-2014
20	Fonbud Wrocław	1108	2	554	2008, 2014

# Zestawienie projektów



# Aktywność ROE w latach 2009 – 2023 na liście TOP300

Serwis płuczkowy



**103**

Analizy Wykonalności



**22**

Planowanie projektu



**10**

Serwis kierunkowy



**10**

Konsultacje dla Inwestora,  
Generalnego Wykonawcy, WNI



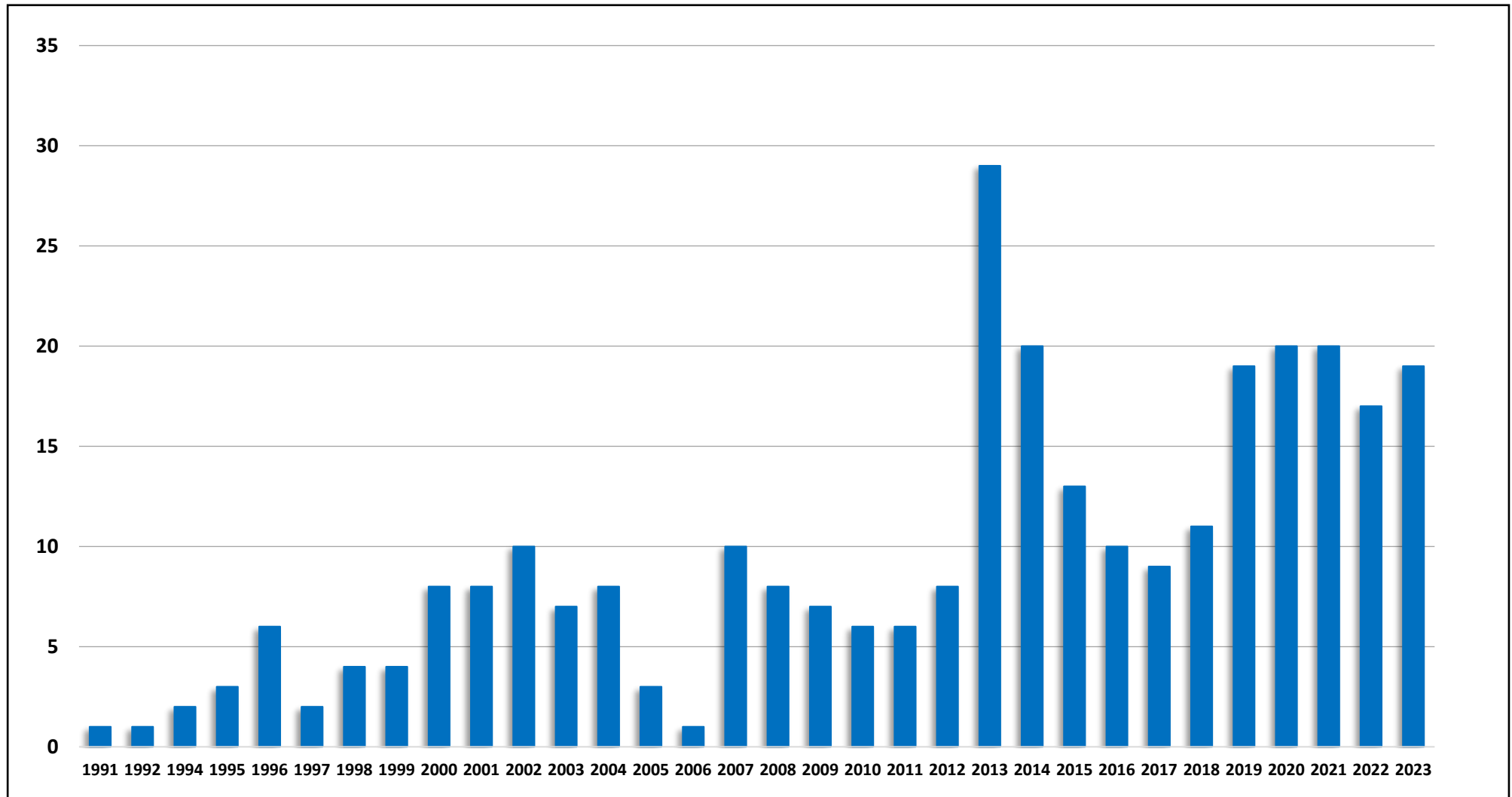
**4**

Serwis komunikacyjny



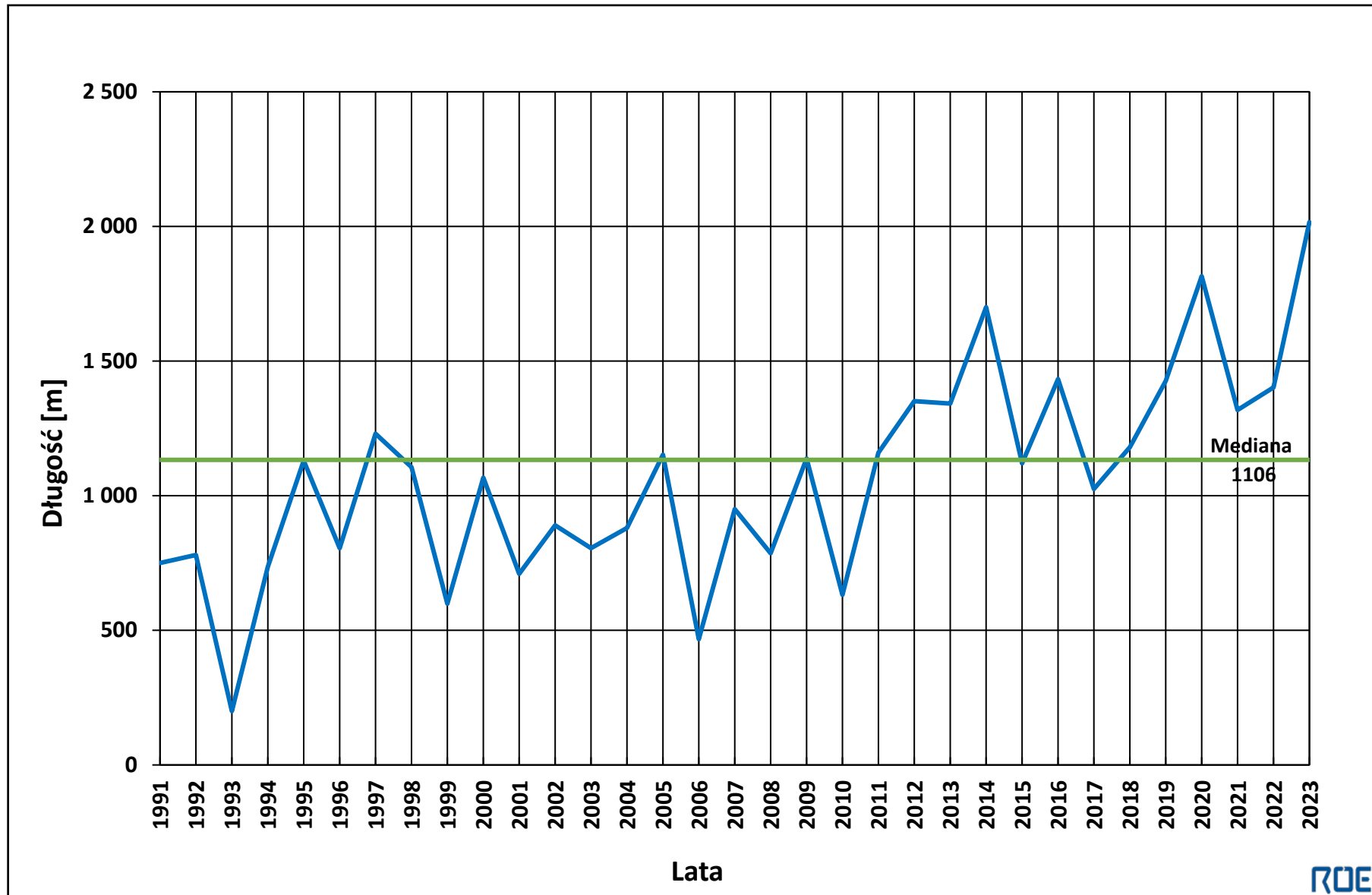
**2**

# Liczba projektów w latach 1991 - 2023

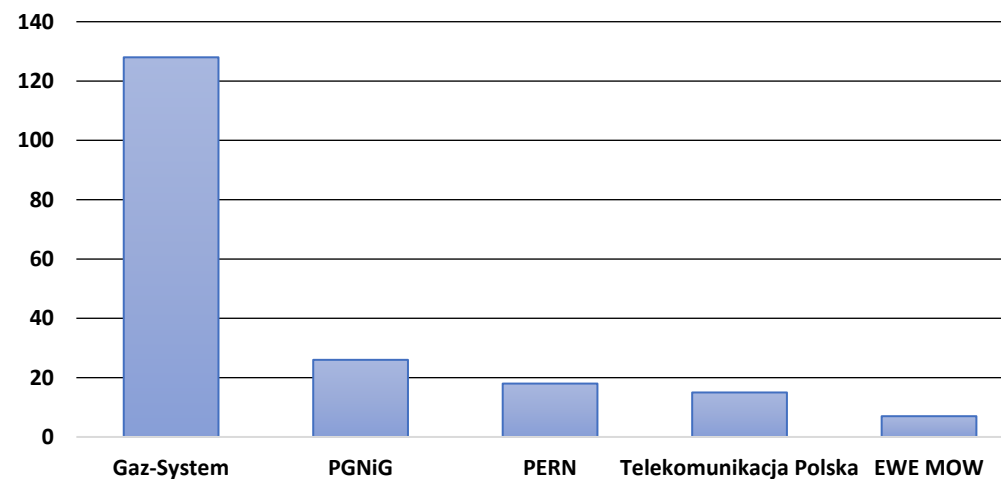
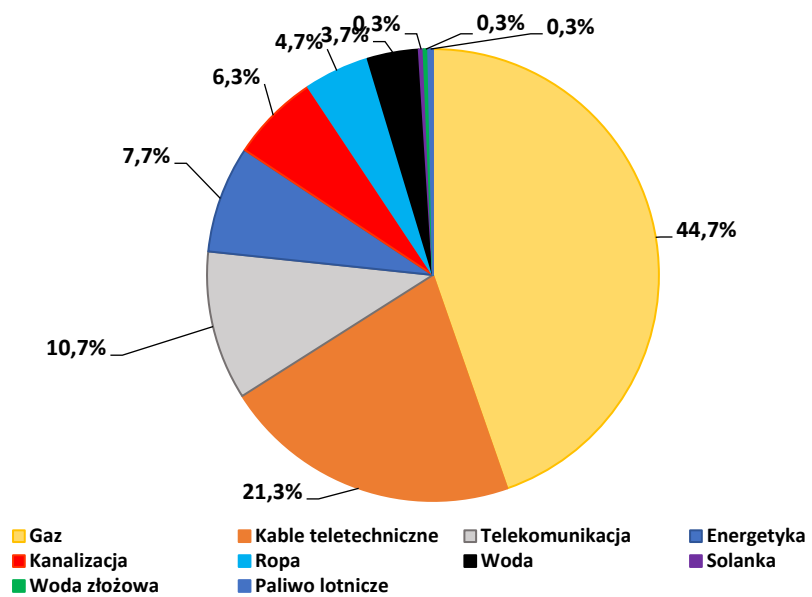




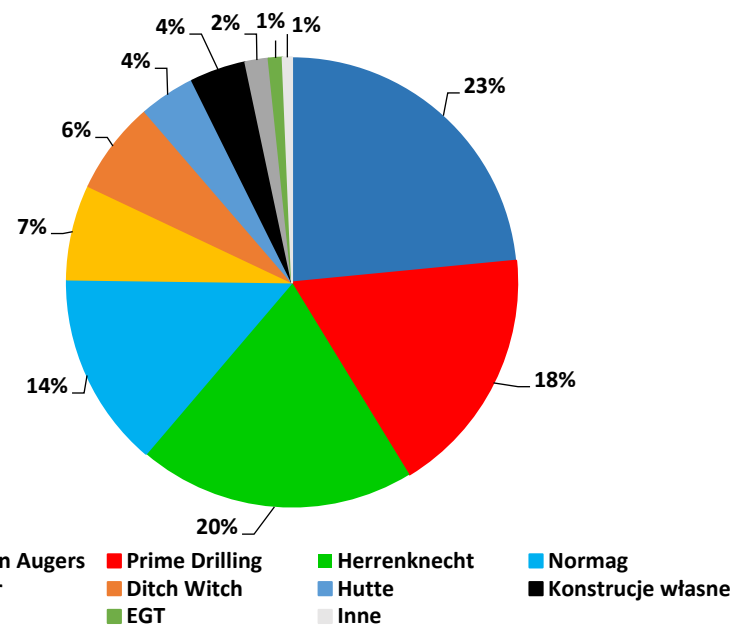
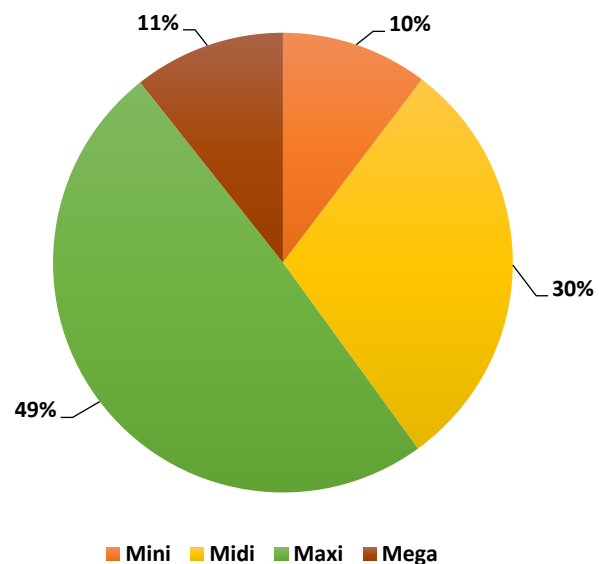
# Najwyższy wynik w latach



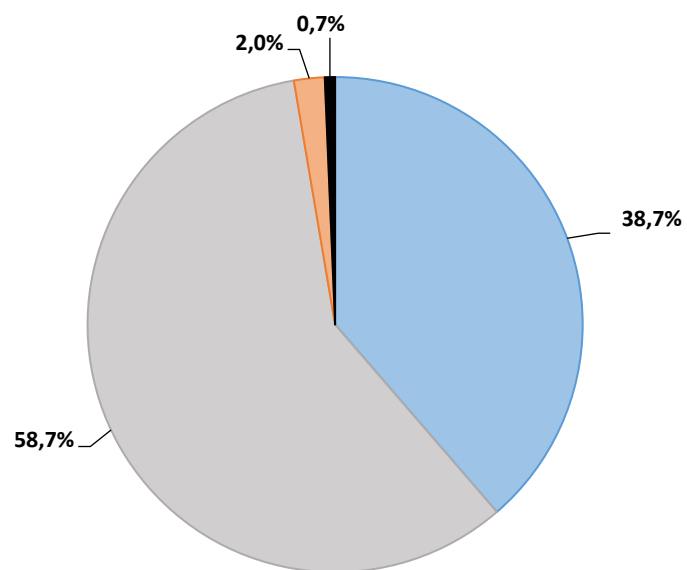
# Typ instalacji i główni klienci na liście TOP300



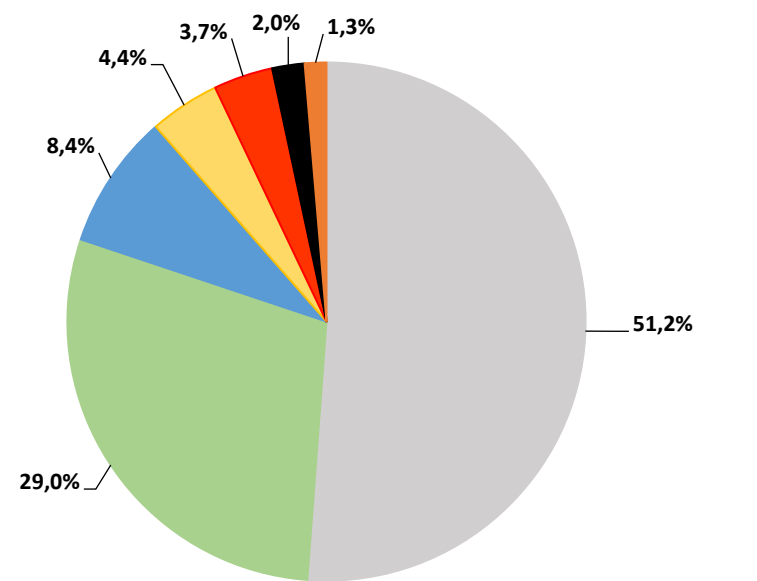
# Producenci i segment maszyn na liście TOP300



# Rodzaj nawigacji oraz materiał instalowanej rury na liście TOP300



■ HDPE ■ Stal ■ Stal + HDPE ■ Źeliwo sferoidalne



■ Paratrack ■ Tensor ■ DCI  
■ SubSite ■ Gyro ■ Underground Magnetics  
■ Paratrack Gyro

Miejsce	Długość [m]	Firma	HDI	Średnica rurociągu [mm]	Materiał	Rok	Projekt	Lokalizacja	Aplikacja	Klient	Generalny wykonawca	Urządzenie	Klasa [kN]	Nawigacja	ROE Activity
1	2016	GGT Solutions Studzienice	40.320	508	Stal	2023	Rezerwat Olszanka Goleniów - Police	Stepnica	Gaz	Gaz-System	NDI Energy	Herrenknecht	2500 / 1000	Paratrack Gyro - Intersect	Analiza wykonalności
2	1815	HDI Entrepouse France	36.300	508	Stal	2020	Roztoka Odrzańska Goleniów - Police	Police	Gaz	Gaz-System	MT Group	2 x Herrenknecht	4000 / 1000	Paratrack Gyro - Intersect	Analiza wykonalności
3	1700	Nawitel Wrocław	14.657	219	Stal	2014	Rzeka Ina Szczecin – Lwówek	Stargard Szczeciński	Kable teletechniczne	Gaz-System	ZRUG Poznań	Prime Drilling / Herrenknecht	2500 / 1000	Paratrack	
4	1433	Nawitel Wrocław	6.899	114	Stal	2016	Elektrociepłownia Energobaltic – linia brzegowa	Władysławowo	Gaz	Lotos Petrobaltic		Prime Drilling	2500	Paratrack	
5	1426	PPI Chrobok Bojszowy Nowe / ATMA Pszczyna	28.520	508	Stal nierdzewna	2019	Rzeka Wisła Farma Wiatrowa Jasna	Ostaszewo	Energetyka	Windfarm Polska III	Aldesa	Herrenknecht	1000 / 2500	Paratrack	
6	1415	GGT Solutions Studzienice	28.300	508	Stal	2023	Pole Refulacyjne Mańków Goleniów-Police	Mańków	Gaz	Gaz-System	NDI Energy	Herrenknecht	2500	Paratrack Gyro	Analiza wykonalności
7	1402	GGT Solutions Studzienice	39.256	711	Stal	2022	Rzeka Płonia Przywodzie - Dolna Odra	Przywodzie	Gaz	Gaz-System	PORR	Herrenknecht	2500	Paratrack	
8	1370	GGT Solutions Studzienice	14.725	273	Stal	2022	Rzeka Płonia Przywodzie - Dolna Odra	Przywodzie	Kable teletechniczne	Gaz-System	PORR	Herrenknecht	2500	Paratrack	
9	1351	Nawitel Wrocław	8.457	159	Stal	2012	Rzeka Wisła Rembelszczyzna - Gustorzyn	Włocławek	Kable teletechniczne	Gaz-System	PGNiG Technologie	Prime Drilling	2500	Paratrack	Serwis płuczkowy
10	1342	Nawitel Wrocław	37.576	711	Stal	2013	Rzeka Wisła Rembelszczyzna - Gustorzyn	Włocławek	Gaz	Gaz-System	PGNiG Technologie	Prime Drilling	2500	Paratrack	Serwis płuczkowy
11	1335	Nawitel Wrocław	16.976	323	Stal	2014	Zasilanie elektrociepłowni PKN Orlen	Włocławek	Gaz	Gaz-System	JT S.A.	Herrenknecht / American Augers	1000 / 450	Paratrack	Serwis płuczkowy
12	1318	ZRB Janicki Gieraltowice	26.360	508	HDPE	2021	Rzeka Wisła	Bydgoszcz	Energetyka	Enea	ZRB Janicki	Normag / Herrenknecht	1250 / 2500	Paratrack - Intersect	Serwis płuczkowy
13	1305	ZRB Janicki Gieraltowice	52.200	1016	Stal	2022	Rzeka Bzura Gustorzyn - Wronów	Mystkowice	Gaz	Gaz-System	ROMGOS / TOLOS	Herrenknecht / Normag	2500 / 1250	Paratrack	Serwis płuczkowy
14	1305	ZRB Janicki Gieraltowice	12.844	250	HDPE	2022	Rzeka Bzura Gustorzyn - Wronów	Mystkowice	Kable teletechniczne	Gaz-System	ROMGOS / TOLOS	Normag	1250	Paratrack	Serwis płuczkowy
15	1295	Albrehta Biała Podlaska	18.100	355	Stal	2012	Rzeka Dźwina	Kamień Pomorski	Energetyka	Enea		Hutte	2500	Paratrack	
16	1256	ZRB Janicki Gieraltowice	50.240	1016	Stal	2023	Rzeka Wisła Gustorzyn-Wronów	Regów Stary	Gaz	Gaz-System	ROMGOS / TOLOS	Normag/ Herrenknecht	1250 / 2500	Gyro	Serwis płuczkowy
17	1241	ZRB Janicki Gieraltowice	9.772	200	HDPE	2021	Tor wodny Szczecin - Swinoujście HDD6	Szczecin	Kable teletechniczne	Zarząd Portów Morskich Świnoujście Szczecin	Van Oord	Normag	1250	Gyro	Serwis płuczkowy
18	1236	ZRB Janicki Gieraltowice	10.948	225	HDPE	2023	Rzeka Wisła Gustorzyn-Wronów	Regów Stary	Kable teletechniczne	Gaz-System	ROMGOS / TOLOS	Normag/ Herrenknecht	1250 / 2500	Gyro	Serwis płuczkowy
19	1230	Bohlen & Doyen Niemcy	19.680	406	Stal	1997	Rzeka Wisła	Biała Góra	Gaz	PGNiG	Gazobudowa Zabrze	American Augers	2500	Tensor	
20	1216	ZRB Janicki Gieraltowice	9.575	200	HDPE	2021	Tor wodny Szczecin - Swinoujście HDD7	Szczecin	Kable teletechniczne	Zarząd Portów Morskich Świnoujście Szczecin	Van Oord	Normag	1250	Gyro	Serwis płuczkowy

Miejsce	Długość [m]	Firma	HDI	Średnica rurociągu [mm]	Materiał	Rok	Projekt	Lokalizacja	Aplikacja	Klient	Generalny wykonawca	Urządzenie	Klasa [kN]	Nawigacja	ROE Activity
21	1183	PPI Chrobok Bojszowy Nowe	33.124	711	Stal	2014	Bukowy Las Górki 3 Szczecin - Gdańsk	Koszalin	Gaz	Gaz-System	ZRUG Zabrze	Herrenknecht	1000	Tensor	Serwis płuczkowy, Planowanie działań
22	1180	ZRB Janicki Gieraltowice	47.200	1016	Stal	2019	Rzeka Odra 2 Brzeg - Kiełczów	Ratowice	Gaz	Gaz-System	Stalprofil	Normag	3000	Paratrack	Serwis płuczkowy, Serwis kierunkowy, Planowanie projektu
23	1180	ZRB Janicki Gieraltowice	12.682	273	Stal	2018	Rzeka Odra Brzeg - Kiełczów	Ratowice	Kable teletechniczne	Gaz-System	Stalprofil	Normag	3000	Paratrack	Serwis płuczkowy, Serwis kierunkowy, Planowanie projektu
24	1161	ATMA Pszczyna	10.010	219	Stal	2012	Tereny bagienne	Kostrzyn nad Odrą	Gaz	Wielkopolska Spółka Gazownicza	Instalgaz	American Augers	900	Tensor	
25	1160	Nawitel Wrocław	15.710	323 + 114	Stal	2011	Rzeka Warta	Gorzów Wielkopolski	Gaz	PGNiG	ZRUG Pogórska Wola	Prime Drilling	2500	Paratrack	Serwis płuczkowy
26	1152	Nacap Holandia	23.040	508	Stal	2005	Rzeka Wisła	Kwidzyn	Gaz	PGNiG	Gazobudowa Zabrze	Nacap	2500	Tensor	
27	1138	Albrehta Biała Podlaska / Agat Kuluszki	14.471	323	Stal	2009	Rzeka Wisła	Włocławek	Ropa	PERN		Hutte	2500	Paratrack	
28	1130	Albrehta Biała Podlaska	31.640	711	Stal	2013	Rzeka Warta Szczecin - Lwówek	Gorzów Wielkopolski	Gaz	Gaz-System	ZRUG Poznań	Herrenknecht	4000	Paratrack	
29	1130	Nacap Holandia	22.600	508	Stal	1995	Rzeka Świna	Świnoujście	Gaz	UM Świnoujście	ZRUG Toruń	Nacap	2500	Tensor	
30	1127	ZRB Janicki Gieraltowice	15.974	323 + 159	Stal	2021	Kompleks Leśny EC Kawęczyn HDD1	Warszawa	Gaz	PGNiG Termika	ROMGOS	Normag / Prime Drilling	1250 / 600	Paratrack	Serwis płuczkowy, Analiza wykonalności
31	1124	ZRB Janicki Gieraltowice	44.960	1016	Stal	2020	Rzeka Sanoczek Strachocina – Granica RP	Czerzeż (Sanok)	Gaz	Gaz-System	Budimex	Herrenknecht / Normag	4000 / 3000	Paratrack	Serwis płuczkowy, Analiza wykonalności
32	1120	Albrehta Biała Podlaska	7.011	159	Stal	2015	Rzeka Wisła	Zawichost	Telekomunikacja	Województwo Lubelskie / Świętokrzyskie		Herrenknecht	2500	Paratrack	
33	1113	PPI Chrobok Bojszowy Nowe	31.164	711	Stal	2014	Dolina Łupawy Szczecin - Gdańsk	Damno	Gaz	Gaz-System	ZRUG Zabrze	Herrenknecht	1000	Tensor	Serwis płuczkowy
34	1106	LMR Drilling Niemcy	10.885	250	Stal	1998	Rzeka Wisła	Warszawa	Telekomunikacja	Telekomunikacja Polska	PTH-U OPTO	LMR	1300	Tensor	
35	1081	ZRB Janicki Gieraltowice	14.895	3 x 200	HDPE	2016	Odra Zachodnia	Szczecin	Energetyka	ZUO	EcoGenerator	Normag	3000	Gyro	Serwis płuczkowy
36	1070	LMR Drilling Niemcy	10.531	250	Stal	1998	Rzeka Wisła	Warszawa	Telekomunikacja	Telekomunikacja Polska	PTH-U OPTO	LMR	1300	Tensor	
37	1067	Beta Warszawa	9.200	219	Stal	2000	Rzeka Wołcznica / Tereny bagienne	Kamień Pomorski	Gaz	PGNiG	Gazomontaż Wołomin	American Augers	400	Tensor	
38	1066	ZRB Janicki Gieraltowice	13.591	323	Stal	2016	Lotnisko F.Chopina	Warszawa	Paliwo lotnicze	Port Lotniczy F. Chopina	KB Pomorze	Normag	3000	Paratrack	Serwis płuczkowy
39	1045	ATMA Pszczyna	29.260	711	Stal	2014	Bory i Lasy Bagienne Szczecin - Gdańsk	Żelazkowo	Gaz	Gaz-System	ZRUG Zabrze	American Augers	1800	Paratrack	Serwis kierunkowy
40	1030	ZRB Janicki Gieraltowice	41.200	1016	Stal	2019	Starorzecze Odry Brzeg - Kiełczów	Ratowice	Gaz	Gaz-System	Stalprofil	Normag	3000	Paratrack	Serwis płuczkowy

Miejsce	Długość [m]	Firma	HDI	Średnica rurociągu [mm]	Materiał	Rok	Projekt	Lokalizacja	Aplikacja	Klient	Generalny wykonawca	Urządzenie	Klasa [kN]	Nawigacja	ROE Activity
41	1030	ZRB Janicki Gieraltowice	11.070	273	Stal	2019	Starorzecze Odry Brzeg – Kielczów	Ratowice	Kable teletechniczne	Gaz-System	Stalprofil	Normag	3000	Paratrack	Serwis płuczkowy
42	1025	A.Hak Drillcon Holandia	41.000	1016	Stal	2017	Kanał Wonieść Lwówek - Odolanów	Niewęglowo (Kościąn)	Gaz	Gaz-System	PORR / OT Industries KVV	Prime Drilling	5000	Paratrack	Serwis komunikacyjny, Analiza wykonalności
43	1024	A.Hak Drillcon Holandia	8.829	219	Stal	2017	Kanał Wonieść Lwówek - Odolanów	Niewęglowo (Kościąn)	Kable teletechniczne	Gaz-System	PORR / OT Industries KVV	Prime Drilling	5000	Paratrack	Serwis komunikacyjny, Analiza wykonalności
44	1017	Nawitel Wrocław	13.773	323 + 114	Stal	2011	Natura 2000	Dobrojewo	Gaz	PGNiG	ZRUG Pogórska Wola	Prime Drilling	2500	Paratrack	Serwis płuczkowy
45	1006	ZRB Janicki Gieraltowice	9.902	250	HDPE	2018	Leśny teren chroniony	Jasionka (Rzeszów)	Woda złożowa	PGNiG Sanok	ZRB Janicki	Normag	3000	Paratrack	Serwis płuczkowy
46	1001	Nawitel Wrocław	13.556	323 + 114	Stal	2011	Rzeka Warta	Borek	Gaz	PGNiG	ZRUG Pogórska Wola	Prime Drilling	2500	Paratrack	Serwis płuczkowy
47	1001	ATMA Pszczyna	12.729	323	Stal	2015	Rzeka Drwęca Brodnica – Nowe Miasto Lubawskie	Brodnica	Gaz	PSG	JT S.A.	American Augers	1800	DCI	
48	997	ZRB Janicki Gieraltowice	8.596	219	Stal	2020	Rzeka Sanoczek Strachocina – Granica RP	Czerteż (Sanok)	Kable teletechniczne	Gaz-System	Budimex	Herrenknecht	4000	Paratrack	Serwis płuczkowy, Analiza wykonalności
49	980	ZRB Janicki Gieraltowice	27.440	711	Stal	2017	Rzeka San Hermanowice - Strachocina	Mrzygłód (Sanok)	Gaz	Gaz-System	PGNiG Technologie	Normag	3000	Paratrack	Serwis płuczkowy, Planowanie projektu
50	979	ZRB Janicki Gieraltowice	8.441	219	Stal	2017	Rzeka San Hermanowice - Strachocina	Mrzygłód (Sanok)	Kable teletechniczne	Gaz-System	PGNiG Technologie	Normag	3000	Paratrack	Serwis płuczkowy, Planowanie projektu
51	975	ZRB Janicki Gieraltowice	39.000	1016	Stal	2023	Rzeka Rawka Gustorzyn-Wronów	Niwna	Gaz	Gaz-System	ROMGOS / TOLOS	Normag/ Herrenknecht	1250/2500	Paratrack	Serwis płuczkowy
52	974	HDD Serwis Warszawa	10.468	273	Stal	2015	Rzeka Wisła	Warszawa (Łomianki – Białołęka)	Ropa	PERN	Jazoprojekt/Nawite	American Augers / Herrenknecht	400 / 2500	Tensor	
53	974	ZRB Janicki Gieraltowice	7.669	200	HDPE	2021	Tor wodny Szczecin - Świnoujście HDD2	Szczecin	Kable teletechniczne	Zarząd Portów Morskich Świnoujście Szczecin	Van Oord	Normag	1250	Gyro	Serwis płuczkowy
54	960	ZRB Janicki Gieraltowice	38.400	1016	Stal	2020	Rzeka Wisła Pogórska Wola - Tworzeń	Opatowiec	Gaz	Gaz-System	Stalprofil	Normag	3000	Paratrack	Serwis płuczkowy, Analiza wykonalności
55	959	ZRB Janicki Gieraltowice	7.551	200	HDPE	2021	Tor wodny Szczecin - Świnoujście HDD5	Szczecin	Kable teletechniczne	Zarząd Portów Morskich Świnoujście Szczecin	Van Oord	Normag	1250	Gyro	Serwis płuczkowy
56	950	Albrehta Biała Podlaska	9.537	2 x 180	HDPE	2007	Rzeka Wisła	Włocławek	Kanalizacja	MPWiK Włocławek		Hutte	2500	Paratrack	
57	928	ZRB Janicki Gieraltowice	9.134	250	HDPE	2023	Rzeka Rawka Gustorzyn-Wronów	Niwna	Kable teletechniczne	Gaz-System	ROMGOS / TOLOS	Normag/ Herrenknecht	1250/2500	Paratrack	Serwis płuczkowy
58	920	Albrehta Biała Podlaska	11.699	323	Stal	2007	Bagna	Jedwabno	Gaz	Pomorska Spółka Gazownicza	ZRUG Poznań	Hutte	2500	Paratrack	
59	918	Albrehta Biała Podlaska	14.456	400	HDPE	2009	Rzeka Świna	Świnoujście	Energetyka	Enea		Hutte	2500	Paratrack	
60	917	PPI Chrobok Bojszowy Nowe	12.094	3 x 180 + 110	HDPE	2019	Tereny bagienne	Grabowa	Energetyka	PGE Klaster	EL-IN	Herrenknecht	1000	Paratrack	

Miejsce	Długość [m]	Firma	HDI	Średnica rurociągu [mm]	Materiał	Rok	Projekt	Lokalizacja	Aplikacja	Klient	Generalny wykonawca	Urządzenie	Klasa [kN]	Nawigacja	ROE Activity
61	915	Przeziert Polkowice	12.067	3 x 180 + 110	HDPE	2019	Rzeka Świniec	Grabowa	Energetyka	PGE Klaster	EL-IN	Prime Drilling	800	Paratrack	Serwis płuczkowy
62	908	ZRB Janicki Gieraltowice	7.832	219	Stal	2020	Rzeka Wisła Pogórska Wola - Tworzeń	Opatowiec	Kable teletechniczne	Gaz-System	Stalprofil	Normag	3000	Paratrack	Serwis płuczkowy, Analiza wykonalności
63	905	Nawitel Wrocław	25.340	711	Stal	2014	Rzeka Rega Szczecin - Gdańsk	Karczewie	Gaz	Gaz-System	ZRUG Zabrze	Prime Drilling	2500	Paratrack	
64	896	Albrehta Biała Podlaska	28.672	813	Stal	2015	Rzeka Narew	Stare Orzechowo	Ropa	PERN	AQUA	Herrenknecht	4000	Paratrack	
65	890	Beta Warszawa	11.317	323	Stal	2002	Rzeka Wisła	Chełmno - Świecie	Gaz	PGNiG	Gazobudowa Zabrze	American Augers	400	Tensor	
66	883	Albrehta Biała Podlaska	7.613	219	Stal	2015	Rzeka Narew	Stare Orzechowo	Kable teletechniczne	PERN	AQUA	Herrenknecht	4000	Paratrack	
67	881	GGT Solutions Studzienice	17.620	508	Stal	2023	Przekroczenie terenów podmokłych Police 2	Police	Gaz	Gaz-System	NDI Energy	Herrenknecht	1000	Paratrack	Analiza wykonalności
68	880	LMR Drilling Niemcy	14.080	406	Stal	2004	Rzeka Bóbr	Nowogard Bobrzański	Gaz	EWE MOW		Prime Drilling	1000	Tensor	
69	880	LMR Drilling Niemcy	5.830	168	Stal	2004	Rzeka Bóbr	Nowogard Bobrzański	Kable teletechniczne	EWE MOW		Prime Drilling	1000	Tensor	
70	866	ZRB Janicki Gieraltowice	6.818	200	HDPE	2021	Tor wodny Szczecin - Swinoujście HDD3	Szczecin	Kable teletechniczne	Zarząd Portów Morskich Swinoujście Szczecin	Van Oord	Normag	1250	Gyro	Serwis płuczkowy
71	860	Nawitel Wrocław	12.100	323 + 2 x 114	Stal	2012	Droga	Bolewice	Gaz	PGNiG	PGNiG Technologie	American Augers	450	Paratrack	
72	856	ZRB Janicki Gieraltowice	10.914	323	Stal	2023	Przekroczenie Lasu 2	Kielce	Gaz	PSG	MTM	Herrenknecht	2500	Paratrack	Serwis płuczkowy
73	850	ZRB Janicki Gieraltowice	30.118	900	HDPE	2023	Jezioro Pakoskie	Janikowo	Solanka	Solino Grupa ORLEN	Compreum S.A.	Normag	1250	Paratrack	Serwis płuczkowy
74	840	Beta Warszawa	13.440	406	Stal	2002	Rzeka Wisła	Warszawa	Gaz	PGNiG		American Augers	400	Tensor	
75	837	HDD Serwis Warszawa	12.522	2 x 250 + 125	HDPE	2014	Rzeka Wisła	Płock	Kanalizacja	Wodociągi Płockie	Molewski	American Augers	400	Tensor	
76	836	Beta Warszawa	6.574	200	HDPE	2000	Rzeka Wisła	Sandomierz	Telekomunikacja	Telekomunikacja Polska		American Augers	400	Tensor	
77	835	Beta Warszawa	7.199	219	Stal	2002	Rzeka Wisłok	Rzeszów	Gaz	WSK Rzeszów		American Augers	400	Tensor	
78	825	HDD Serwis Warszawa	18.658	4 x 250 + 2 x 200	HDPE	2020	Rzeka Wisła	Nowy Dwór Mazowiecki	Energetyka	PGE Dystrybucja	Elektropaks	American Augers / Herrenknecht	400 / 1000	Tensor	
79	824	PPI Chrobok Bojszowy Nowe	23.072	711	Stal	2021	Rzeka Rospuda Polska - Litwa	Raczki	Gaz	Gaz-System	NDI Energy	Herrenknecht	2500	Paratrack	
80	824	Nawitel Wrocław	12.713	355 + 160	Stal + HDPE	2009	Rzeka Odra	Głogów	Gaz	PGNiG		American Augers	450	Tensor	



Miejsce	Długość [m]	Firma	HDI	Średnica rurociągu [mm]	Materiał	Rok	Projekt	Lokalizacja	Aplikacja	Klient	Generalny wykonawca	Urządzenie	Klasa [kN]	Nawigacja	ROE Activity
81	824	PPI Chrobok Bojszowy Nowe	5.158	159	Stal	2020	Rzeka Rospuda Polska - Litwa	Raczk	Kable teletechniczne	Gaz-System	NDI Energy	Herrenknecht	2500	Paratrack	
82	820	LMR Drilling Niemcy	13.120	406	Stal	2004	Rzeka Odra	Zielona Góra	Gaz	EWE MOW		Prime Drilling	1000	Tensor	
83	820	ATMA Pszczyna	7.070	219	Stal	2018	Kanał Gliwicki Zdzieszowice - Kędzierzyn	Kędzierzyn	Kable teletechniczne	Gaz-System	JT S.A.	Herrenknecht	2500	Paratrack	Analiza wykonalności
84	820	LMR Drilling Niemcy	5.433	168	Stal	2004	Rzeka Odra	Zielona Góra	Kable teletechniczne	EWE MOW		Prime Drilling	1000	Tensor	
85	815	Bohlen & Doyen Niemcy	16.027	406 + 3 x 168	Stal	2000	Rzeka Odra	Rybcice	Gaz	EWE MOW		American Augers	2500	Tensor	
86	811	Albrehta Biała Podlaska	10.219	4 x 160	HDPE	2016	Rzeka Świna	Świnoujście	Energetyka	Enea		Herrenknecht	4000	Paratrack	
87	806	ATMA Pszczyna	32.240	1016	Stal	2019	Kanał Gliwicki Zdzieszowice – Kędzierzyn Koźle	Kędzierzyn Koźle	Gaz	Gaz-System	JT S.A.	Herrenknecht	2500	Paratrack	Analiza wykonalności, Konsultacje dla WNI
88	806	PPI Chrobok Bojszowy Nowe	16.120	508	Stal	2015	Rzeka Odra Gałów - Kiełczów	Kotowice (Wrocław)	Gaz	Gaz-System	ZRUG Zabrze	Herrenknecht	1000	Paratrack	Serwis kierunkowy
89	805	Beta Warszawa	5.070	160	HDPE	2003	Rzeka Warta	Gorzów Wielkopolski	Telekomunikacja	Telekomunikacja Polska	Beta Warszawa	American Augers	400	Tensor	
90	805	Beta Warszawa / LMR Drilling Niemcy	4.753	160	Stal	1996	Rzeka Wisła	Warszawa (Łomianki)	Kable teletechniczne	PERN		American Augers / LMR	400 / 1300	Tensor	
91	802	Albrehta Biała Podlaska	11.367	5 x 160	HDPE	2016	Rzeka Świna	Świnoujście	Energetyka	Enea		Herrenknecht	4000	Paratrack	
92	800	Albrehta Biała Podlaska	7.874	250	HDPE	2009	Rzeka Wisła	Józefów	Telekomunikacja	Polkomtel		EGT	1000	Paratrack	
93	794	ATMA Pszczyna	15.880	508	Stal	2019	Kanał Żerański Rembelszczyzna – EC Żerań	Warszawa	Gaz	Gaz-System	PGNIG Termika	American Augers	1800	Tensor	Analiza wykonalności dla ILF
94	793	Nawitel Wrocław	16.391	4 x 250 + 1 x 160	HDPE	2015	Rzeka Odra 2	Szczecin (Świnoujście)	Energetyka	Polskie Sieci Elektroenergetyczne	Polskie Sieci Elektroenergetyczne	Prime Drilling	2500	Paratrack	
95	790	Nawitel Wrocław	22.120	711	Stal	2013	Daszewskie Bagno Szczecin - Gdańsk	Karlino	Gaz	Gaz-System	ZRUG Zabrze	Prime DRilling	2500	Paratrack	
96	790	Beta Warszawa	12.640	406	Stal	2002	Rzeka Wisła Płock - Ostrów Wielkopolski	Płock	Ropa	PKN Orlen	Gazobudowa Zabrze	American Augers	400	Tensor	
97	790	HDD Serwis Warszawa	6.811	219	Stal	2018	Rembelszczyzna – EC Żerań	Warszawa	Kable teletechniczne	Gaz-System	Tele Art Net	American Augers	400	Tensor	
98	789	Nawitel Wrocław	16.301	4 x 250 + 1 x 160	HDPE	2015	Rzeka Odra 1	Szczecin (Świnoujście)	Energetyka	Polskie Sieci Elektroenergetyczne	Polskie Sieci Elektroenergetyczne	Prime Drilling	2500	Paratrack	
99	788	Beta Warszawa	6.204	200	HDPE	2002	Rzeka Wisła	Płock	Kable teletechniczne	PKN Orlen	Agat	American Augers	400	Tensor	
100	786	ATMA Pszczyna	22.008	711	Stal	2014	Rzeczka Młyńska Szczecin - Gdańsk	Stowięcino	Gaz	Gaz-System	ZRUG Zabrze	American Augers	1800	Tensor	

Miejsce	Długość [m]	Firma	HDI	Średnica rurociągu [mm]	Materiał	Rok	Projekt	Lokalizacja	Aplikacja	Klient	Generalny wykonawca	Urządzenie	Klasa [kN]	Nawigacja	ROE Activity
101	786	Albrehta Biała Podlaska	9.995	323	Stal	2008	Bagna	Borzytuchom	Gaz	Pomorska Spółka Gazownicza		Hutte	2500	Paratrack	
102	783	Nawitel Wrocław	11.035	323 + 160	Stal + HDPE	2009	Tereny Bagienne Natura 2000	Pawłowice	Gaz	Karpacka Spółka Gazownicza		American Augers	450	Tensor	Serwis płuczkowy
103	782	Beta Warszawa	6.742	219	Stal	2004	Rzeka Rega Szczecin - Gdańsk	Trzebiatów	Gaz	PGNiG	ZRUG Toruń	American Augers	400	Tensor	
104	780	ZRB Janicki Gieraltowice	31.200	1016	Stal	2018	Kanał Kędzierzyński Tworóg – Kędzierzyn Koźle	Kędzierzyn	Gaz	Gaz-System	IDS-BUD	Normag	3000	Paratrack	Serwis płuczkowy, Analiza wykonalności
105	780	ZRB Janicki Gieraltowice	21.803	710	HDPE	2020	Tereny zurbanizowane	Gieraltowice	Woda	JSW	TOLOS	Prime Drilling	600	Underground Magnetics	
106	780	ZRB Janicki Gieraltowice	9.945	323	Stal	2023	Przekroczenie Lasu	Kielce	Gaz	PSG	MTM	Herrenknecht	2500	Paratrack	Serwis płuczkowy
107	780	ZRB Janicki Gieraltowice	9.919	323	Stal	2023	Rzeka Odra	Miłoszyn	Gaz	Gaz-System	ROMGOS	Normag/Herrenknecht	1250/2500	Paratrack	Serwis płuczkowy
108	780	Nacap Holandia	9.918	323	Stal	1992	Rzeka Świna	Świnoujście	Gaz	PGNiG	ZRUG Toruń	Nacap	2000	Tensor	
109	771	TKC Poznań	6.829	225	HDPE	2002	Rzeka Wisła	Zakroczym	Telekomunikacja	Telekomunikacja Polska	TKC Poznań	American Augers	450	Tensor	
110	770	Instalgaz Opalenica	6.638	219	Stal	2013	Witnica – Kostrzyn Wlkp.	Kamień Mały	Gaz	Wielkopolska Spółka Gazownicza	Instalgaz	Ditch Witch	450	Tensor	
111	767	Beta Warszawa	7.549	250	HDPE	1996	Rzeka Wisła	Warszawa	Telekomunikacja	AT&T		American Augers	400	Tensor	
112	755	Instalgaz Opalenica	6.509	219	Stal	2014	Witnica – Kostrzyn Wielkopolski	Dąbroszyn	Gaz	Wielkopolska Spółka Gazownicza	Instalgaz	Ditch Witch	450	Tensor	
113	753	ZRB Janicki Gieraltowice	30.120	1016	Stal	2018	Kanał Gliwicki Tworóg – Kędzierzyn Koźle	Rudziniec	Gaz	Gaz-System	IDS-BUD	Normag	3000	Paratrack	Serwis płuczkowy, Analiza wykonalności
114	750	LMR Drilling Niemcy	15.000	508	Stal	1991	Rzeka Wisła	Włocławek	Gaz	Mazowiecki Okręgowy Zakład Gazowniczy		LMR	2500	Tensor	
115	745	Albrehta Biała Podlaska	23.840	813	Stal	2013	Cieśnina Dziwna Świnoujście -Szczecin	Wolin	Gaz	Gaz-System	POL-AQUA	Herrenknecht	4000	Paratrack	
116	744	Albrehta Biała Podlaska	5.858	200	HDPE	2009	Rzeka Wisła	Ostaszewo	Telekomunikacja	Telekomunikacja Polska		EGT	1000	Paratrack	
117	741	ATMA Pszczyna	20.748	711	Stal	2014	Węzeł Drogowy Kobylnica Szczecin - Gdańsk	Kobylnica (Stupsk)	Gaz	Gaz-System	ZRUG Zabrze	American Augers	1800	Tensor	
118	736	LMR Drilling Niemcy	4.607	159	Stal	1994	Zalew Zegrzyński	Rynia (Warszawa)	Telekomunikacja	AT&T	Beta Warszawa	LMR	2500	Tensor	
119	735	PPI Chrobok Bojszowy Nowe	14.468	500	HDPE	2014	Rzeka Wisła 1	Toruń	Woda	Toruńskie Wodociągi	Inżbud Grudziądz	Herrenknecht	1000	Paratrack	Serwis płuczkowy, Planowanie projektu
120	735	LMR Drilling Niemcy	4.600	159	Stal	1994	Zalew Zegrzyński	Rynia (Warszawa)	Telekomunikacja	AT&T	Beta Warszawa	LMR	2500	Tensor	

Miejsce	Długość [m]	Firma	HDI	Średnica rurociągu [mm]	Materiał	Rok	Projekt	Lokalizacja	Aplikacja	Klient	Generalny wykonawca	Urządzenie	Klasa [kN]	Nawigacja	ROE Activity
121	734	Telbial Biała Podlaska	7.244	250	HDPE	2003	Jezioro Pakoskie	Pakość	Telekomunikacja			Ditch Witch	320	Tensor	
122	733	PPI Chrobok Bojszowy Nowe	14.429	500	HDPE	2014	Rzeka Wisła 2	Toruń	Woda	Toruńskie Wodociągi	Inżbud Grudziądz	Herrenknecht	1000	Paratrack	Serwis płuczkowy, Planowanie projektu
123	732	PPI Chrobok Bojszowy Nowe	10.041	3 x 180 + 2 x 110	HDPE	2019	Rzeka Nogat Farma wiatrowa	Malbork	Energetyka	Windfarm Polska III	Aldesa	Herrenknecht	1000	Paratrack	
124	725	Beta Warszawa	4.566	160	Stal	1995	Rzeka Wisła	Płock	Telekomunikacja	Telekomunikacja Polska	OPTO	American Augers	400	Tensor	
125	720	ZRB Janicki Gieraltowice	6.378	225	HDPE	2020	Rzeka Bug Polska - Litwa	Bużka	Kable teletechniczne	Gaz-System	ROMGOS / TOLOS	Normag	1250	Paratrack	Serwis płuczkowy
126	720	SZIG-EP Węgry / Telprojmont Sępólno Krajeńskie	5.102	180	HDPE	2013	Rzeka Wisła	Toruń	Telekomunikacja	Polkomtel	Telprojmont	Vermeer	1500	DCI	Planowanie projektu
127	715	Beta Warszawa	3.940	140	HDPE	1996	Rzeka Nogat	Malbork	Telekomunikacja	AT&T		American Augers	400	Tensor	
128	712	ZRB Janicki Gieraltowice	19.936	711	Stal	2019	Torfowisko Karlino - Płoty	Nowogard	Gaz	Gaz-System	Rafako	Prime Drilling / Normag	600 / 3000	Paratrack	Serwis płuczkowy
129	712	ZRB Janicki Gieraltowice	4.485	160	Stal	2019	Torfowisko Karlino - Płoty	Nowogard	Kable teletechniczne	Gaz-System	Rafako	Prime Drilling	600	Paratrack	Serwis płuczkowy
130	710	Nawitel Wrocław	19.880	711	Stal	2013	Linia kolejowa nr 28 Rembelszczyzna - Gustorzyn	Wieliszew	Gaz	Gaz-System	PGNiG Technologie	Prime Drilling	2500	Paratrack	
131	710	Mussing Niemcy	6.988	250	HDPE	2001	Rzeka Narew	Nowy Dwór Mazowiecki	Kanalizacja	MPWiK		Prime Drilling	800	DCI	
132	710	Agat Kolutzki	5.031	180	HDPE	2013	Rzeka Rządza – III nitka rurociągu Przyjaźń	Radzymin	Kable teletechniczne	PERN		Ditch Witch	320	SubSite	
133	702	Telbial Biała Podlaska	4.974	180	HDPE	2000	Rzeka Wisła	Puławy	Telekomunikacja	Telekomunikacja Polska		Ditch Witch	320	SubSite	
134	701	ZRB Janicki Gieraltowice	4.416	160	HDPE	2020	Stawy hodowlane, rzeka Sieczka	Czeszów	Kable teletechniczne	Gaz-System	Axians	Prime Drilling	600	Underground Magnetics	
135	700	ZRB Janicki Gieraltowice	19.600	711	Stal	2021	Rzeka Bug Polska - Litwa	Bużka	Gaz	Gaz-System	ROMGOS / TOLOS	Normag	1250	Paratrack	Serwis płuczkowy
136	700	Hydrobudowa 9 Poznań	5.511	200	HDPE	2008	Rzeka Wisła	Ostaszewo	Telekomunikacja	Hawe		American Augers	400	Tensor	
137	698	ATMA Pszczyna	19.544	711	Stal	2014	Rzeka Słupia Szczecin – Gdańsk	Słupsk	Gaz	Gaz-System	ZRUG Zabrze	American Augers	1800	Tensor	
138	698	ZRB Janicki Gieraltowice	11.168	406	Stal	2020	Rzeka Wisła	Płock	Ropa	PERN	Agat Kolutzki	Prime Drilling / Herrenknecht	600 / 2500	Paratrack Gyro	Serwis płuczkowy, Serwis kierunkowy
139	697	Nawitel Wrocław	7.683	280	HDPE	2022	Rzeka Wisła	Grudziądz	Gaz	PSG	ZIEMBUD	Herrenknecht	1000	Paratrack	Serwis płuczkowy
140	695	Przewiert Polkowice	4.377	160	HDPE	2023	Jeziro	Żabin	Kable teletechniczne		Telbud	Prime Drilling	800	Paratrack	Serwis płuczkowy, Serwis kierunkowy

Miejsce	Długość [m]	Firma	HDI	Średnica rurociągu [mm]	Materiał	Rok	Projekt	Lokalizacja	Aplikacja	Klient	Generalny wykonawca	Urządzenie	Klasa [kN]	Nawigacja	ROE Activity
141	693	Nawitel Wrocław	4.358	160	HDPE	2013	Linia kolejowa nr 26	Wieliszew	Kable teletechniczne	Gaz-System	PGNiG Technologie	American Augers	450	Paratrack	
142	690	Nawitel Wrocław	9.660	323 + 2 x 114	Stal	2012	Las	Silna	Gaz	PGNiG	PGNiG Technologie	American Augers	450	Paratrack	
143	689	ATMA Pszczyna	8.761	323	Stal	2015	Rzeka Drwęca Brodnica – Nowe Miasto Lubawskie 2	Wielki Głęboctzek	Gaz	PSG	JT S.A.	Vermeer	450	DCI	
144	687	ZRB Janicki Gieraltowice	27.480	1016	Stal	2017	HDD2 Czeszów - Kiełczów	Dobroszów Oleśnicki	Gaz	Gaz-System	Budimex	Normag	3000	Paratrack	Serwis płuczkowy, Weryfikacja projektu dla Gaz-System
145	680	PPI Chrobok Bojszowy Nowe	27.200	1016	Stal	2016	HDD5 Czeszów - Wierzchowice	Wierzchowice	Gaz	Gaz-System	PGNiG Technologie	Herrenknecht	2500	Paratrack	Serwis płuczkowy, Serwis kierunkowy
146	678	Albrehta Biała Podlaska	21.696	813	Stal	2014	Rzeka Rządza III nitka Przyjaźni	Radzymin	Ropa	PERN		Herrenknecht	2500	Paratrack	
147	677	ATMA Pszczyna	12.186	457	Stal	2021	Kanał Pomostowski, Droga powiatowa	Słońsk	Ropa	PGNiG	ZRUG Sp. z o.o.	Vermeer / American Augers	450 / 1800	Paratrack	
148	676	PPI Chrobok Bojszowy Nowe	14.110	508 + 160	Stal + HDPE	2019	Kanał Żerański Rembelszczyzna – EC Żerań	Warszawa	Gaz	Gaz-System / PGNiG Termika	JT S.A.	Herrenknecht	1000	Paratrack	Analiza wykonalności dla ILF
149	670	Beta Warszawa	13.400	508	Stal	2001	Bagno Moczydło	Barlinek	Gaz	PGNiG	Piecobiogaz	American Augers	400	Tensor	
150	665	ZRB Janicki Gieraltowice	26.600	1016	Stal	2021	Rzeka Obrą Goleniów - Lwówek	Skwierzyna	Gaz	Gaz-System	JT S.A.	Normag	1250	Paratrack	Serwis płuczkowy
151	660	TKC Poznań	5.846	225	HDPE	2001	Rzeka Wisła	Grudziądz	Telekomunikacja	Telekomunikacja Polska	TKC Poznań	American Augers	450	Tensor	
152	659	Nawitel Wrocław	8.380	323	Stal	2008	Tereny bagienne	Bytów	Gaz	PGNiG		American Augers	450	Tensor	
153	656	PPI Chrobok Bojszowy Nowe	17.045	660	Żeliwo sferoidalne	2013	Rzeka Oławka 1 Mokry Dwór - Opatowice	Mokry Dwór	Woda	MPWiK Wrocław	Infra	Herrenknecht	1000	DCI	Serwis płuczkowy
154	655	PPI Chrobok Bojszowy Nowe	17.019	660	Żeliwo sferoidalne	2013	Rzeka Oławka 2 Mokry Dwór - Opatowice	Mokry Dwór	Woda	MPWiK Wrocław	Infra	Herrenknecht	1000	DCI	Serwis płuczkowy
155	652	ZRB Janicki Gieraltowice	4.107	160	HDPE	2021	Stawy hodowlane, droga powiatowa	Wierzchowice	Kable teletechniczne	Gaz-System	Axians	Prime Drilling	600	Underground Magnetics	
156	650	Beta Warszawa / LMR Drilling Niemcy	20.800	813	Stal	2003	Rzeka Wisła	Gniew	Ropa	PERN	Gazobudowa Zabrze	American Augers / LMR	400 / 1300	Tensor	
157	643	DrillTec Niemcy	10.288	406	Stal	2001	Rzeka Warta	Poddębice	Energetyka	PGNiG	Energopol	DrillTec	2000	Tensor	
158	640	ZRI Chrobok Bojszowy Nowe	8.945	355	HDPE	2013	Jeziro Żywieckie		Woda	Grupa Żywiec		Vermeer	360	DCI	
159	634	ZRB Janicki Gieraltowice	5.616	225	HDPE	2022	Port Gdynia Przebudowa Nabrzeża	Gdynia	Kable teletechniczne	Zarząd Morskiego Portu Gdynia S.A.	Strabag	Normag	1250	Gyro	Serwis płuczkowy
160	632	Nawitel Wrocław	8.957	323 + 160	Stal + HDPE	2010	Jeziro	Pińczów	Gaz	Karpacka Spółka Gazownicza		American Augers	450	Tensor	Serwis płuczkowy, Planowanie projektu

Miejsce	Długość [m]	Firma	HDI	Średnica rurociągu [mm]	Materiał	Rok	Projekt	Lokalizacja	Aplikacja	Klient	Generalny wykonawca	Urządzenie	Klasa [kN]	Nawigacja	ROE Activity
161	632	Nawitel Wrocław	8.833	355	HDPE	2004	Rzeka Odra	Wrocław	Kanalizacja	MPWiK Wrocław		American Augers	450	Tensor	
162	630	Hydrobudowa 9 Poznań / LMR Drilling Niemcy	25.621	1033	HDPE	2007	Rzeka Odra 1	Szczecin	Kanalizacja	MPWiK Szczecin	Hydrobudowa 9 Poznań	American Augers / LMR	400 / 2500	Tensor	
163	630	Hydrobudowa 9 Poznań / LMR Drilling Niemcy	25.621	1033	HDPE	2007	Rzeka Odra 2	Szczecin	Kanalizacja	MPWiK Szczecin	Hydrobudowa 9 Poznań	American Augers / LMR	400 / 2500	Tensor	
164	630	Nawitel Wrocław	8.805	355	HDPE	2004	Rzeka Odra	Wrocław	Kanalizacja	MPWiK Wrocław		American Augers	450	Tensor	
165	630	Beta Warszawa	5.431	219	Stal	2001	Bagno Moczyszło	Barlinek	Kable teletechniczne	PGNiG	Piecobiogaz	American Augers	400	Tensor	
166	628	Telbial Biała Podlaska	4.450	180	HDPE	2003	Wisła	Włocławek	Kable teletechniczne	PERN		Ditch Witch	320	Tensor	
167	626	Nawitel Wrocław	17.528	711	Stal	2014	Rzeka Bielawka Lasów – Jeleniów	Strzelno k. Zgorzelca	Gaz	Gaz-System	JT S.A.	Herrenknecht	1000	Paratrack	
168	626	Techpol Radom / Albrehta Biała Podlaska	17.528	711	Stal	2014	Rzeka Pełcz Szczecin – Lwówek	Strzelce Krajeńskie	Gaz	Gaz-System	ZRUG Poznań	Herrenknecht	2500	Paratrack	
169	624	ZRB Janicki Gierattowice	13.020	530	Stal	2016	Bagno Bogusławice	Izbica Kujawska	Ropa	PERN	Agat Kuluszki	Normag	3000	Paratrack	Serwis płuczkowy
170	620	Nawitel Wrocław	17.360	711	Stal	2021	Rzeka Lega Polska-Litwa	Kucze	Gaz	Gaz-System	NDI Energy	Prime Drilling	2500	Paratrack	Serwis płuczkowy
171	620	Albrehta Biała Podlaska	12.400	508	Stal	2010	łąki na Kopcach	Cieszyn	Gaz	Gaz-System	Gazobudowa Zabrze	Hutte	2500	Paratrack	
172	620	LMR Drilling Niemcy	4.227	140	HDPE	1996	Rzeka Wisła	Tczew	Telekomunikacja	Alcatel		LMR	1300	Tensor	
173	620	Nawitel Wrocław	4.108	159	Stal	2021	Rzeka Lega Polska-Litwa	Kucze	Kable teletechniczne	Gaz-System	NDI Energy	Prime Drilling	2500	Paratrack	Serwis płuczkowy
174	615	Beta Warszawa / Land & Marine W.Brytania	16.800	711	Stal	1995	Jeziro Pakoskie	Pakość	Gaz	PGNiG	Investgas	American Augers / L&M	400 / 2500	Tensor	
175	612	Nawitel Wrocław	3.849	160	HDPE	2012	Rzeka Narew	Dębe	Kable teletechniczne	Gaz-System	PGNiG Technologie	American Augers	450	Paratrack	
176	611	GGT Solutions Studzienice	17.108	711	Stal	2022	Rzeka Tywa Przywodzie - Dolna Odra	Różnowo	Gaz	Gaz-System	PORR	Herrenknecht	2500	Paratrack	
177	611	GGT Solutions Studzienice	6.567	273	Stal	2022	Rzeka Tywa Przywodzie - Dolna Odra	Różnowo	Kable teletechniczne	Gaz-System	PORR	Herrenknecht	2500	Paratrack	
178	610	ZRB Janicki Gierattowice	24.400	1016	Stal	2019	Rzeka Widawa Brzeg - Kiełczów	Kiełczówek	Gaz	Gaz-System	Stalprofil	Normag	3000	Paratrack	Serwis płuczkowy
179	610	Nawitel Wrocław	8.285	4 x 160 + 125	HDPE	2012	Rzeka Odra – ZOO - Novotel	Wrocław	Energetyka	Novotel	Nawitel	American Augers	450	Paratrack	
180	610	LMR Drilling Niemcy	3.362	140	HDPE	1996	Rzeka Wisła	Tczew	Telekomunikacja	Alcatel		LMR	1300	Tensor	

Miejsce	Długość [m]	Firma	HDI	Średnica rurociągu [mm]	Materiał	Rok	Projekt	Lokalizacja	Aplikacja	Klient	Generalny wykonawca	Urządzenie	Klasa [kN]	Nawigacja	ROE Activity
181	609	ATMA Pszczyna	6.545	273	Stal	2019	Rzeka Widawa	Kiełczówek	Kable teletechniczne	Gaz-System	Stalprofil	Vermeer	450	DCI	
182	608	Nawitel Wrocław	17.024	711	Stal	2012	Rzeka Narew Rembelszczyzna - Gustorzyn	Dębe	Gaz	Gaz-System	PGNiG Technologie	Prime Drilling	2500	Paratrack	Serwis płuczkowy
183	599	Telbial Biała Podlaska	4.244	180	HDPE	1999	Rzeka Wisła	Puławy	Kanalizacja	PWiK Puławy		Ditch Witch	320	SubSite	
184	598	Albrehta Biała Podlaska	16.744	711	Stal	2013	Rzeka Warta Gustorzyn - Odolanów		Gaz	Gaz-System	ZRUG Poznań	Hutte	2500	Paratrack	
185	597	ZRB Janicki Gieraltowice	23.880	1016	Stal	2019	Rzeka Oława Brzeg - Kiełczów	Marcinkowice	Gaz	Gaz-System	Stalprofil	Normag	3000	Paratrack	Serwis płuczkowy, Serwis kierunkowy
186	595	ZRB Janicki Gieraltowice	23.800	1016	Stal	2022	Rzeka Łupia Gustorzyn - Wronów	Borysław	Gaz	Gaz-System	ROMGOS / TOLOS	Prime Drilling / Herrenknecht	600 / 2500	Paratrack	Serwis płuczkowy
187	594	ATMA Pszczyna	11.880	508	Stal	2014	Tereny chronione Gałów – Kiełczów	Lutynia	Gaz	Gaz-System	ZRUG Zabrze	Vermeer	450	DCI	
188	590	ATMA Pszczyna	4.654	200	HDPE	2011	Tereny bagienne	Imielin	Kanalizacja	UM Imielin		Vermeer	160	DCI	
189	579	ATMA Pszczyna	10.417	457	Stal	2017	Kanał Miłosławski	Miłosław	Gaz	PGNiG/Orlen Upstream	PGNiG Technologie	American Augers	1800	DCI	
190	576	Hoster Wejherowo	3.628	160	HDPE	2002	Rzeka Wisła	Gniew	Kable teletechniczne	PERN		Ditch Witch	180	SubSite	
191	575	Hydrobudowa 9 Poznań / LMR Drilling Niemcy	23.384	1033	HDPE	2007	Kanał Parnicki	Szczecin	Kanalizacja	MPWiK Szczecin	Hydrobudowa 9 Poznań	American Augers / LMR	400 / 2500	Tensor	
192	574	Hoster Wejherowo	3.615	160	HDPE	2008	Jezioro	Bytowo	Energetyka	Energa		Ditch Witch	180	SubSite	
193	572	GGT Solutions Studzienice	7.294	323	Stal	2023	Rzeka Pelcznica	Wałbrzych	Gaz	Gaz-System	POLDE	Herrenknecht	1000	Paratrack	Studium Wykonalności
194	572	Fonbud Wrocław	2.477	110	HDPE	2014	Droga	Wrociszów	Kanalizacja		Instal Głogów	Vermeer	160	DCI	
195	570	GGT Solutions Studzienice	11.400	508	Stal	2023	Przekroczenie terenów podmokłych Police 1	Police	Gaz	Gaz-System	NDI Energy	Herrenknecht	1000	Paratrack	Analiza wykonalności
196	570	PPI Chrobok Bojszowy Nowe	11.400	508	Stal	2015	Rzeka Wisła	Kraków	Gaz	Gaz-System	PPI Chrobok	Herrenknecht	1000	Paratrack	Serwis płuczkowy
197	570	Agat Koluszki	7.069	315	HDPE	2001	Rzeka Warta	Ostrowsko	Kable teletechniczne	Naftobaza		Ditch Witch	320	SubSite	
198	570	Przewiert Polkowice	4.488	200	HDPE	2015	Rzeka Wisła	Kozienice	Telekomunikacja		Fonbud	Prime Drilling	800	DCI	Serwis płuczkowy
199	570	Nawitel Wrocław	3.590	160	HDPE	2005	Rzeka Wisła	Bydgoszcz	Telekomunikacja	Telekomunikacja Polska		Vermeer	220	DCI	
200	568	Telbial Biała Podlaska	4.025	180	HDPE	2003	Tereny zalewowe	Włocławek	Kable teletechniczne	PERN		Ditch Witch	320	SubSite	

Miejsce	Długość [m]	Firma	HDI	Średnica rurociągu [mm]	Materiał	Rok	Projekt	Lokalizacja	Aplikacja	Klient	Generalny wykonawca	Urządzenie	Klasa [kN]	Nawigacja	ROE Activity
201	566	Nawitel Wrocław	15.848	711	Stal	2023	DK61 Modlińska Rembelszczyzna-Mory	Warszawa	Gaz	Gaz-System	Budimex	Prime Drilling	2500	Paratrack	Analiza Wykonalności, Serwis płuczkowy
202	565	Nacap Holandia	9.040	406	Stal	2002	Rzeka Pliszka	Cybinka	Gaz	EWE MOW		Nacap	600	Tensor	
203	565	Nawitel Wrocław	4.448	200	PEHD	2023	DK61 Modlińska Rembelszczyzna-Mory	Warszawa	Kable teletechniczne	Gaz-System	Budimex	Herrenknecht	1000	Paratrack	Analiza Wykonalności
204	562	ATMA Pszczyna	4.845	219	Stal	2017	Rzeka Ścinawa Niemodlińska Prudnik - Nysa	Gryzów	Gaz	Gaz-System	ZISCO	American Augers	450	DCI	
205	561	Beta Warszawa	11.220	508	Stal	2003	Kanał Wierzchno	Barlinek	Gaz	PGNiG	Piecobiogaz	American Augers	400	Tensor	
206	560	Nacap Holandia	3.307	150	Stal	2002	Rzeka Pliszka	Cybinka	Telekomunikacja	EWE MOW		Nacap	600	Tensor	
207	558	Telbial Biała Podlaska	3.075	140	HDPE	2002	Rzeka Wisła	Kraków	Telekomunikacja	Polkomtel	Telwolt	Ditch Witch	320	SubSite	
208	554	ATMA Pszczyna	4.908	225	HDPE	2020	Kanał Portowy	Gdynia	Kable teletechniczne	Port Gdynia	Telekom Warmia	American Augers	1800	Paratrack	
209	550	ZRB Janicki Gieraltowice	22.000	1016	Stal	2018	Nysa Kłodzka Brzeg - Zdzeszowice	Skorogoszcz	Gaz	Gaz-System	IDS-BUD	Normag	3000	Paratrack	Serwis płuczkowy
210	550	Bohlen & Doyen Niemcy	11.000	508	Stal	1996	Rzeka Wisła	Toruń	Gaz	PGNiG	Gazobudowa Zabrze	American Augers	2500	Tensor	
211	550	Beta Warszawa	8.661	400	HDPE	2004	Rzeka Wisła	Toruń	Woda	MPWiK Toruń	Beta Warszawa	American Augers	400	Tensor	
212	550	Hydrobudowa 9 Poznań	4.872	225	HDPE	2008	Rzeka Wisła	Ostaszewo	Telekomunikacja	Hawe		American Augers	400	Tensor	
213	550	Hydrobudowa 9 Poznań	4.330	200	HDPE	2008	Wały przeciwpowodziowe	Leszkowy	Telekomunikacja	Telekomunikacja Polska		American Augers	400	Tensor	
214	550	Hoster Wejherowo	4.330	200	HDPE	2000	Rzeka Wisła	Bydgoszcz	Telekomunikacja	Telekomunikacja Polska		Ditch Witch	180	SubSite	
215	550	Hydrobudowa 9 Poznań	3.464	160	HDPE	2007	Świna	Świnoujście	Kable teletechniczne	Elbud		American Augers	400	Tensor	
216	549	Agat Koluszki	4.322	200	HDPE	2001	Las	Koluszki	Kable teletechniczne	Naftobaza		Ditch Witch	320	SubSite	
217	548	ZRB Janicki Gieraltowice	5.393	250	HDPE	2018	Nysa Kłodzka Brzeg - Zdzeszowice	Skorogoszcz	Kable teletechniczne	Gaz-System	IDS-BUD	Normag	3000	Paratrack	Serwis płuczkowy
218	547	ZRB Janicki Gieraltowice	5.879	273	Stal	2018	Rzeka Odra Brzeg - Zdzeszowice	Zimnice Wielkie	Kable teletechniczne	Gaz-System	IDS-BUD	Prime Drilling	600	Paratrack	Serwis płuczkowy
219	544	Albrehta Biała Podlaska	15.206	710	HDPE	2010	Rzeka Olza	Cieszyn	Gaz	Gaz-System	Gazobudowa Zabrze	Hutte	2500	Paratrack	
220	540	ATMA Pszczyna	15.120	711	Stal	2013	Bukowy Las Górki 1 Szczecin - Gdańsk	Koszalin	Gaz	Gaz-System	ZRUG Zabrze	American Augers	1800	Tensor	

Miejsce	Długość [m]	Firma	HDI	Średnica rurociągu [mm]	Materiał	Rok	Projekt	Lokalizacja	Aplikacja	Klient	Generalny wykonawca	Urządzenie	Klasa [kN]	Nawigacja	ROE Activity
221	540	Nawitel Wrocław	7.866	4 x 180 + 110	HDPE	2010	Rzeka Wisła Stadion Narodowy	Warszawa	Energetyka	RWE Stoen		American Augers	450	Paratrack	
222	540	Telbial Biała Podlaska	5.952	280	HDPE	2000	Martwa Wisła	Gdańsk	Kanalizacja	Miasto Gdańsk		Ditch Witch	320	Tensor	
223	540	Telmont Poznań	3.401	160	HDPE	2014	Rzeka Odra		Telekomunikacja			Ditch Witch	450	SubSite	
224	538	Nawitel Wrocław	4.236	200	PEHD	2023	Ulica Pułkowa, Park Młociński Rembelszczyzna-Mory	Warszawa	Kable teletechniczne	Gaz-System	Budimex	Herrenknecht	1000	Paratrack	Analiza Wykonalności, Serwis płuczkowy
225	536	ZRB Janicki Gieraltowice	5.275	250	HDPE	2022	Rzeka Łupia Gustorzyn - Wronów	Borysław	Kable teletechniczne	Gaz-System	ROMGOS / TOLOS	Prime Drilling	600	Paratrack	Serwis płuczkowy
226	536	Fonbud Wrocław	3.376	160	HDPE	2008	Rzeka Odra	Wrocław	Telekomunikacja	Telekomunikacja Polska		Vermeer	160	DCI	
227	534	ZRB Janicki Gieraltowice	21.360	1016	Stal	2017	HDD1 Czeszów - Kielczów	Pęciszów	Gaz	Gaz-System	Budimex	Normag	3000	Paratrack	Serwis płuczkowy, Weryfikacja projektu dla Gaz-System
228	531	GGT Solutions Studzienice	14.868	711	Stal	2021	Rzeka Mały Brok Polska - Litwa	Przeździecko-Lenarty	Gaz	Gaz-System	PORR	Herrenknecht	1000	Paratrack	
229	531	GGT Solutions Studzienice	4.704	225	HDPE	2021	Rzeka Mały Brok Polska - Litwa	Przeździecko-Lenarty	Kable teletechniczne	Gaz-System	PORR	Herrenknecht	1000	Paratrack	
230	530	Beta Warszawa / LMR Drilling Niemcy	25.039	1200	HDPE	2000	Martwa Wisła	Gdańsk	Kanalizacja	Miasto Gdańsk	Hydrobudowa Gdańsk	American Augers / LMR	400 / 2500	Tensor	
231	530	ZRB Janicki Gieraltowice	21.200	1016	Stal	2016	HDD2 Czeszów - Wierzchowice	Łazy Małe	Gaz	Gaz-System	PGNiG Technologie	Normag	2500	Paratrack	Serwis płuczkowy
232	530	JT Zakład Budowy Gazociągów Warszawa	16.969	813	Stal	2007	Rzeka Słupianka	Słupno	Ropa	PERN	JT Zakład Budowy Gazociągów	Prime Drilling	1500	Tensor	
233	529	Nawitel Wrocław	6.727	323	Stal	2003	Rzeka Dojca	Karpicko	Gaz	PGNiG	Gazobudowa Zabrze	Vermeer	220	Tensor	
234	524	ZRB Janicki Gieraltowice	4.126	200	HDPE	2013	Świna	Świnoujście	Energetyka	Zarząd Portów Morskich Świnoujście Szczecin		Ditch Witch	180	Paratrack	Serwis płuczkowy
235	523	Nawitel Wrocław	7.207	355	Stal	2008	Las	Gołanice	Gaz	PGNiG		American Augers	450	Tensor	
236	515	Beta Warszawa	6.387	315	HDPE	1997	Rzeka Odra	Szczecin	Energetyka	Stocznia Gryfia	Elektromontaż Szczecin	American Augers	400	Tensor	
237	513	ZRB Janicki Gieraltowice	8.398	400 + 90	Stal + HDPE	2023	Rzeka Kamienna	Wąchock	Gaz	PSG	ROMGOS	Herrenknecht	2500	Paratrack	Serwis płuczkowy, Serwis kierunkowy
238	512	ZRB Janicki Gieraltowice	4.031	200	HDPE	2013	Świna	Świnoujście	Energetyka	Zarząd Portów Morskich Świnoujście Szczecin		Ditch Witch	180	Paratrack	
239	510	Nawitel Wrocław	14.280	711	Stal	2013	Zbiornik Siecień Rembelszczyzna - Gustorzyn	Murzynowo	Gaz	Gaz-System	PGNiG Technologie	Prime Drilling	2500	Paratrack	Serwis płuczkowy
240	510	NCC Rasmussen & Schiotz Dania	8.031	400	HDPE	1999	Bałyk linia brzegowa	Ustka	Energetyka	Łącznik energetyczny Szwecja - Polska		Vermeer	360	b.d	



Miejsce	Długość [m]	Firma	HDI	Średnica rurociągu [mm]	Materiał	Rok	Projekt	Lokalizacja	Aplikacja	Klient	Generalny wykonawca	Urządzenie	Klasa [kN]	Nawigacja	ROE Activity
241	509	ATMA Psczyna	4.389	219	Stal	2017	Rzeka Ścinawka Niemodlińska	Gryzów	Gaz	Gaz-System	ZISCO	American Augers	1800	DCI SST	
242	509	Nawitel Wrocław	3.372	159	Stal	2020	Rzeka Elk Polska - Litwa	Toczyłowo	Kable teletechniczne	Gaz-System	NDI Energy	Prime Drilling	2500	Paratrack	Serwis płuczkowy
243	508	NCC Rasmussen & Schiøtz Dania	8.000	400	HDPE	1999	Bałtyk linia brzegowa	Ustka	Energetyka	Łącznik energetyczny Szwecja - Polska		Vermeer	360	b.d	
244	508	Nawitel Wrocław	6.000	273 + 125	Stal + HDPE	2010	Rzeka Widawa	Kiełczówek	Gaz	PGNiG		Vermeer	220	DCI	
245	507	Nawitel Wrocław	14.196	711	Stal	2020	Rzeka Elk Polska - Litwa	Toczyłowo	Gaz	Gaz-System	NDI Energy	Prime Drilling	2500	Paratrack	Serwis płuczkowy
246	507	Przewiert Polkowice	8.112	406	Stal	2015	Zbiornik wodny Rogoźno - Chodzież	Oleśnica (Chodzież)	Gaz	Gaz-System	TESGAS	Prime Drilling	800	DCI	Serwis płuczkowy
247	502	Nawitel Wrocław	3.157	160	HDPE	2013	Zbiornik wodny	Sieciń	Kable teletechniczne	Gaz-System	PGNiG Technologie	American Augers	450	Paratrack	
248	500	ZRB Janicki Gieraltowice	20.000	1016	Stal	2016	HDD4 Czeszów - Wierzchowice	Dziewiętlin (Milicz)	Gaz	Gaz-System	PGNiG Technologie	Normag	3000	Paratrack	Serwis płuczkowy
249	500	Nawitel Wrocław	14.000	711	Stal	2013	Rzeka Wierzbica Rembelszczyzna - Gustorzyn	Srebrna	Gaz	Gaz-System	PGNiG Technologie	Prime Drilling	2500	Paratrack	
250	500	ZRB Janicki Gieraltowice	10.433	530	Stal	2018	Tereny bagienne	Sompolno	Ropa	PERN	Agat Koluszki	Prime Drilling	600	Paratrack	Serwis płuczkowy
251	497	Nawitel Wrocław	6.337	323	Stal	2023	Tory Kolejowe	Buszkowice	Gaz	PGNiG Grupa Orlen	PGNiG Technologie	Herrenknecht	1000	Paratrack	Serwis płuczkowy
252	496	ZRB Janicki Gieraltowice	19.840	1016	Stal	2022	Rzeka Żelazna Gustorzyn - Wronów	Skarbkowa	Gaz	Gaz-System	ROMGOS / TOLOS	Normag / Prime Drilling	1250 / 600	Paratrack	Serwis płuczkowy
253	495	JT Zakład Budowy Gazociągów Warszawa	15.520	813	Stal	2007	Rzeka Wkra	Pomieczówek	Ropa	PERN	JT Zakład Budowy Gazociągów	Prime Drilling	1500	Tensor	
254	495	Nawitel Wrocław	13.860	711	Stal	2020	Rzeka Pietraszka Polska-Litwa	Mazurowo	Gaz	Gaz-System	NDI Energy	Prime Drilling	2500	Paratrack	Serwis płuczkowy
255	495	Nawitel Wrocław	3.275	159	Stal	2020	Rzeka Pietraszka Polska-Litwa	Mazurowo	Kable teletechniczne	Gaz-System	NDI Energy	Prime Drilling	2500	Paratrack	Serwis płuczkowy
256	493	Nawitel Wrocław	13.804	711	Stal	2014	Rzeka Czarna Mała Lasów - Jeleniów	Czerno k. Zgorzelca	Gaz	Gaz-System	JT S.A.	Herrenknecht	1000	Paratrack	
257	486	Nawitel Wrocław	3.056	160	HDPE	2013	Rzeka Wierzbica	Srebrna	Kable teletechniczne	Gaz-System	PGNiG Technologie	American Augers	450	Paratrack	
258	485	Hydrobudowa 9 Poznań / LMR Drilling Niemcy	19.724	1033	HDPE	2007	Urząd Celny / Rzeka Odra 1	Szczecin	Kanalizacja	MPWiK Szczecin	Hydrobudowa 9 Poznań	American Augers / LMR	400 / 2500	Tensor	
259	485	Hydrobudowa 9 Poznań / LMR Drilling Niemcy	19.724	1033	HDPE	2007	Urząd Celny / Rzeka Odra 2	Szczecin	Kanalizacja	MPWiK Szczecin	Hydrobudowa 9 Poznań	American Augers / LMR	400 / 2500	Tensor	
260	484	PPI Chrobok Bojszowy Nowe	19.360	1016	Stal	2016	HDD3 Czeszów - Wierzchowice	Łazy Wielkie	Gaz	Gaz-System	PGNiG Technologie	Herrenknecht	2500	Paratrack	Serwis płuczkowy, Serwis kierunkowy

Miejsce	Długość [m]	Firma	HDI	Średnica rurociągu [mm]	Materiał	Rok	Projekt	Lokalizacja	Aplikacja	Klient	Generalny wykonawca	Urządzenie	Klasa [kN]	Nawigacja	ROE Activity
261	484	Nawitel Wrocław	3.044	160	HDPE	2013	Rzeka Skrwa	Radotki	Kable teletechniczne	Gaz-System	PGNiG Technologie	Vermeer	220	DCI	
262	480	ZRB Janicki Gieraltowice	19.200	1016	Stal	2022	Rzeka Pilica Gustorzyn - Wronów	Wyśmierzyce	Gaz	Gaz-System	ROMGOS / TOLOS	Normag	1250	Paratrack	Serwis płuczkowy
263	480	Nawitel Wrocław	13.440	711	Stal	2013	Rzeka Święty Strumień Rembelszczyzna - Gustorzyn	Krojczyn	Gaz	Gaz-System	PGNiG Technologie	Prime Drilling	2500	Paratrack	
264	480	Albrehta Biała Podlaska	10.015	530	Stal	2005	Zbiornik wodny	Kleczew	Ropa	PERN		Hutte	600	Paratrack	
265	480	TKC Poznań	4.252	225	HDPE	2000	Rzeka Wisła	Kraków	Telekomunikacja	Telekomunikacja Polska	TKC Poznań	American Augers	450	DCI	
266	476	Przeziert Polkowice	5.116	273	Stal	2022	Przekroczenie drogi i terenów leśnych	Kaminica Polska	Gaz	Gaz-System	Mensalota S.A	Prime Drilling	800	DCI	Serwis płuczkowy
267	473	ATMA Pszczyna	5.084	273	Stal	2019	Rzeka Oława Brzeg - Kiełczów	Marcinkowice	Kable teletechniczne	Gaz-System	Stalprofil	Vermeer	450	DCI SST	
268	470	Albrehta Biała Podlaska	13.160	711	Stal	2013	Rzeka Krąpiel Szczecin - Lwówek	Stargard Szczeciński	Gaz	Gaz-System	ZRUG Poznań	Hutte	2500	Paratrack	
269	470	Hoster Wejherowo	13.160	711	Stal	2013	Rzeka Zgłowiączka Gustorzyn – Odolanów	Lubraniec	Gaz	Gaz-System	ZRUG Poznań	Prime Drilling	600	Tensor	Serwis płuczkowy, Planowanie projektu, Analiza procedur wiertniczych dla ZRUG
270	468	PPI Chrobok Bojszowy Nowe	9.360	508	Stal	2015	Droga Gałów - Kiełczów	Pasikurowice (Wrocław)	Gaz	Gaz-System	ZRUG Zabrze	Herrenknecht	1000	Paratrack	Serwis płuczkowy
271	467	Albrehta Biała Podlaska	14.944	813	Stal	2006	Rzeka Bug	Frankopol	Ropa	PERN		Hutte	2500	Paratrack	
272	466	ZRB Janicki Gieraltowice	11.008	400 + 2 x 315	HDPE	2019	Rzeka Widawa	Wrocław	Woda	MPWiK Wrocław	IDS-Bud	Prime Drilling	600	Gyro	Serwis płuczkowy
273	462	ZRI Chrobok Bojszowy Nowe	6.457	355	HDPE	2009	Rzeka Tresna	Żywiec	Woda	Grupa Żywiec		Vermeer	360	DCI	
274	461	Hydrobudowa 9 Poznań / Wiertmar Łódź	14.519	800	HDPE	2011	Rzeka Warta 1	Poznań	Kanalizacja	Aquanet	Hydrobudowa 9 Poznań	American Augers / Herrenknecht	400 / 2500	Tensor	
275	460	Hydrobudowa 9 Poznań / Wiertmar Łódź	14.488	800	HDPE	2011	Rzeka Warta 2	Poznań	Kanalizacja	Aquanet	Hydrobudowa 9 Poznań	American Augers / Herrenknecht	400 / 2500	Tensor	
276	460	ZRB Janicki Gieraltowice	12.880	711	Stal	2020	Rzeka Nurzec Polska - Litwa	Ciechanowiec	Gaz	Gaz-System	ROMGOS / TOLOS	Normag	1250	Paratrack	Serwis płuczkowy
277	460	Nawitel Wrocław	7.244	400	HDPE	1998	Las	Kęty	Woda	Aqua Bielsko Biała	Abat	Vermeer	220	DCI	
278	460	Hoster Wejherowo	3.043	168	Stal	2019	Pas startowy	Mińsk Mazowiecki	Gaz	Agat		Vermeer	270	Underground Magnetics	
279	456	Nawitel Wrocław	12.768	711	Stal	2013	Rzeka Skrwa Rembelszczyzna - Gustorzyn	Radotki	Gaz	Gaz-System	PGNiG Technologie	Prime Drilling	2500	Paratrack	
280	456	ZRB Janicki Gieraltowice	4.040	225	HDPE	2022	Rzeka Żelazna Gustorzyn - Wronów	Skarbkowa	Kable teletechniczne	Gaz-System	ROMGOS / TOLOS	Prime Drilling	600	Paratrack	Serwis płuczkowy

Miejsce	Długość [m]	Firma	HDI	Średnica rurociągu [mm]	Materiał	Rok	Projekt	Lokalizacja	Aplikacja	Klient	Generalny wykonawca	Urządzenie	Klasa [kN]	Nawigacja	ROE Activity
281	455	ATMA Pszczyna	12.740	711	Stal	2013	Bukowy Las Górki 2	Koszalin	Gaz	Gaz-System	ZRUG Zabrze	American Augers	1800	Tensor	
282	452	ATMA Pszczyna	12.656	711	Stal	2021	Rzeka Wisłok	Rzeszów	Gaz	Gaz-System	ZISCO	American Augers	1800	Paratrack	
283	450	Nawitel Wrocław	12.600	711	Stal	2013	Rzeka Chelmiczka Rembelszczyzna - Gustorzyn	Skórzno	Gaz	Gaz-System	PGNiG Technologie	Herrenknecht	1000	Paratrack	Serwis płuczkowy
284	450	ZRB Janicki Gieraltowice	3.986	225	HDPE	2020	Rzeka Nurzec Polska - Litwa	Ciechanowiec	Kable teletechniczne	Gaz-System	ROMGOS / TOLOS	Prime Drilling	600	Paratrack	Serwis płuczkowy
285	446	Hoster Wejherowo	3.160	180	HDPE	2010	Miasto	Mikołajki	Woda	ZWiK Mikołajki		Ditch Witch	180	SubSite	
286	445	PPI Chrobok Bojszowy Nowe	3.986	225	HDPE	2018	Rzeka Wisłok HDD2 Strachocina - Pogórska Wola	Haczów (Krosno)	Kable teletechniczne	Gaz-System	NDI Energy	Herrenknecht	1000	Paratrack	Serwis płuczkowy
287	445	Hoster Wejherowo	2.803	160	HDPE	2020	Droga powiatowa, tereny chronione, droga asfaltowa	Łązy Wielkie	Kable teletechniczne	Gaz-System	Axians	Veermer	180	Underground Magnetics	
288	440	Beta Warszawa	8.800	508	Stal	1999	Jezioro	Piaski	Gaz	PGNiG	Gazobudowa Zabrze	American Augers	400	Tensor	
289	440	Termid Miszewo	4.334	225 + 125	HDPE	2001	Rzeka Odra	Cigacice	Telekomunikacja	Telekomunikacja Polska		Atlas Copco	500	SubSite	
290	440	ZRB Janicki Gieraltowice	3.898	225	HDPE	2022	Rzeka Pilica Gustorzyn - Wronów	Wyśmierzyce	Kable teletechniczne	Gaz-System	ROMGOS / TOLOS	Prime Drilling	600	Paratrack	Serwis płuczkowy
291	440	Przedsiębiorstwo Przewiertowe MOTYL Melgiew	3.464	200	HDPE	2021	Jezioro Myczkowieckie	Solina	Energetyka	Polskie Koleje Linowe S.A.		Ditch Witch	450		
292	436	ZRB Janicki Gieraltowice	3.862	225	HDPE	2022	Rzeka Stara Pilica Gustorzyn - Wronów	Wyśmierzyce	Kable teletechniczne	Gaz-System	ROMGOS / TOLOS	Normag	1250	Paratrack	Serwis płuczkowy
293	434	ATMA Pszczyna	12.152	711	Stal	2013	Rzeka Wieprza	Sławno	Gaz	Gaz-System	ZRUG Zabrze	American Augers	1800	Tensor	
294	433	ATMA Pszczyna	15.342	900	HDPE	2021	Rzeka Odra	Wrocław	Kanalizacja	MPWiK Wrocław	AG SYSTEM	American Augers	1800	Paratrack	
295	432	Albrehta Biała Podlaska	12.096	711	Stal	2013	Rzeka Parseta Szczecin - Gdańsk	Karlino - Płoty	Gaz	Gaz-System		EGT	1000	Paratrack	
296	432	ZRB Janicki Gieraltowice	3.061	180	HDPE	2019	Rzeka Wisła	Tczew	Telekomunikacja	Exatel	Banimex	Prime Drilling	600	Gyro	
297	431	ATMA Pszczyna	15.272	900	HDPE	2021	Rzeka Odra	Wrocław	Kanalizacja	MPWiK Wrocław	AG SYSTEM	American Augers	1800	Paratrack	
298	431	Hoster Wejherowo	2.715	160	HDPE	2020	Potok Struga Czatkowicka, tereny bagienne	Dziewiętlin	Kable teletechniczne	Gaz-System	Axians	Veermer	180	Underground Magnetics	
299	430	ZRB Janicki Gieraltowice	17.200	1016	Stal	2022	Rzeka Gostomka Gustorzyn - Wronów	Lubania	Gaz	Gaz-System	ROMGOS / TOLOS	Normag / Prime Drilling	1250 / 600	Paratrack	Serwis płuczkowy
300	430	Beta Warszawa	8.600	508	Stal	1998	Linia kolejowa, autostrada	Włocławek	Gaz	PGNiG	ZRUG Toruń	American Augers	400	Tensor	