

LISTY RANKINGOWE

TOP 300 - KATEGORIA HDI

Styczeń 2024

Parametry projektu

Pozycja na liście: 1 (52.200)

Projekt: Przekroczenie rzeki Bzury

Długość otworu: 1305 m

TVD: 43 m

Średnica otworu: 52" (1320mm)

Średnica rurociągu: 40" (1016mm)

Lokalizacja: Mystkowice, PL

Czas realizacji: czerwiec – październik 2022

Technika: HDD

Aplikacja: gaz

Magistrala: Gustorzyn – Wronów

Firma wiertnicza: ZRB Janicki Gierałtowice

Generalny wykonawca: ROMGOS / TOLOS

Projektant: PGNiG Gazoprojekt S.A.

Inwestor: Gaz-System S.A.

Warunki geologiczne: piasek/glina/ił/kamienie

Urządzenie wiertnicze: Normag 1250kN /
Herrenknecht 2500 kN


Przewód wiertniczy: 6 5/8" FHDS

Nawigacja: Paratrack 2 + APWD

BHA: Motor Assembly MT 16"

Serwis kierunkowy: PRDC

Płyn wiertniczy: podwójnie inhibitowany

Serwis technologiczny: 

Największy Projekt HDD w Polsce

Parametry projektu

Pozycja na liście: 2 (50.240)

Projekt: Przekroczenie rzeki Wisły

Długość otworu: 1256 m

TVD: 25 m

Średnica otworu: 52" (1320mm)

Średnica rurociągu: 40" (1016mm)

Lokalizacja: Regów Stary, PL

Czas realizacji: luty 2023 – kwiecień 2023

Technika: HDD

Aplikacja: gaz

Magistrala: Gustorzyn – Wronów

Firma wiertnicza: ZRB Janicki Gierakówce

Generalny wykonawca: ROMGOS/TOLOS

Projektant: PGNiG Gazoprojekt S.A. /
ILF Consulting Engineers Polska

Inwestor: Gaz-System S.A.

Warunki geologiczne: piasek, żwir

Urządzenie wiertnicze: Normag E-drive
1250kN / HK400

Przewód wiertniczy: 6 5/8" FHDS

Nawigacja: GYRO

BHA: Jetting 12 1/4"

Serwis kierunkowy: Browline

Płyn wiertniczy: bentonitowy

Serwis technologiczny: **ROE**



Pierwszy projekt Intersect dla rurociągu DN1000

Parametry projektu

Pozycja na liście: 3 (47.200)

Projekt: Przekroczenie rzeki Odry

Długość otworu: 1180 m

TVD: 37 m

Średnica otworu: 52" (1320mm)

Średnica rurociągu: 40" (1016mm)

Lokalizacja: Ratowice (Oława), PL

Czas realizacji: październik 2018 – marzec 2019

Technika: HDD

Aplikacja: gaz

Magistrala: Brzeg – Kiełczów

Firma wiertnicza: ZRB Janicki Gierałtowiec

Firma rurociągową: ROMGOS Gwiazdowscy

Generalny wykonawca: Stalprofil S.A.

Projektant: PGNiG Gazoprojekt S.A.

Inwestor: Gaz-System S.A.

Warunki geologiczne: piasek/gлина/ił

Urządzenie wiertnicze: Normag E-drive 3000kN

Przewód wiertniczy: 6 5/8" FHDS

Nawigacja: Paratrack 2 + APWD + AC Beacon

BHA: Motor Assembly MT 14 3/4"

Serwis kierunkowy: Prime Horizontal

Płyn wiertniczy: podwójnie inhibitowany

Serwis technologiczny: **ROE**

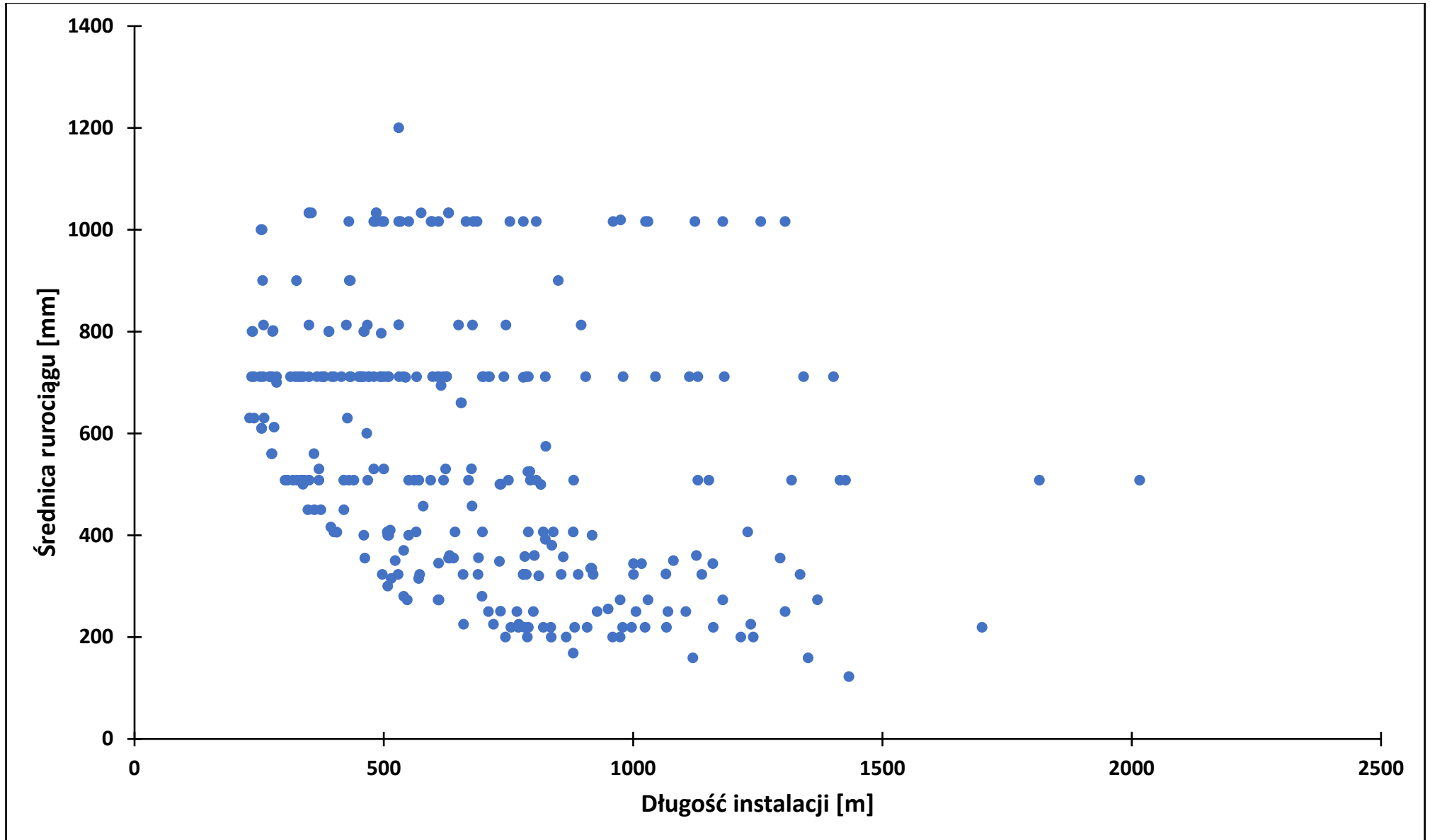


Tytan 2019 w kategorii Projekt Roku

Ranking firm

Miejsce	Firma	Suma punktów HDI na liście TOP 300	Ilość projektów na liście TOP 300	Średnia liczba punktów HDI na projekt	Lata aktywności na liście TOP 300
1	ZRB Janicki Gierałtówce	1135939	63	18031	2014 - 2023
2	Nawitel Wrocław	685353	59	11616	1998, 2003 - 2004, 2008 - 2016, 2020 - 2023
3	PPI Chrobok Bojszowy Nowe / GGT Solutions Studzienice	511418	29	17635	2013 - 2016, 2019 - 2023
4	Albrehta Biała Podlaska	357136	28	12755	2005 - 2016
5	ATMA Pszczyna	349738	25	13990	2012 - 2023
6	Beta Warszawa	214104	25	8564	1995 - 2004
7	LMR Drilling Niemcy	178443	17	10497	1991,1995, 1998, 2000,2003 - 2004 ,2007
8	Hydrobudowa 9 Poznań	114026	14	8145	2007 - 2009, 2011
9	Hoster Wejherowo	78099	9	8678	2008, 2013 - 2015, 2020 - 2023
10	Bohlen & Doyen Niemcy	65665	6	10944	1996 - 2000, 2003, 2005
11	Nacap Holandia	64598	4	16150	1992, 1995,2002,2005
12	A.Hak Drillcon Holandia	49829	2	24915	2017
13	HDD Serwis Warszawa	48459	4	12115	2014 - 2015, 2018 - 2020
14	JT Zakład Budowy Gazociągów Warszawa	38247	3	12749	2005, 2007
15	HDI Entrepose France	36300	1	36300	2020
16	Wiertmar Łódź	35075	5	7015	2011, 2014
17	Przewiert Polkowice	26219	3	8740	2015, 2018 - 2019
18	ZRI Chrobok Bojszowy Nowe	24152	4	6038	2009, 2013
19	Agat Koluszki	22025	3	7342	2001, 2009 - 2012
20	Instalgaz Opalenica	19507	3	6502	2012 - 2014

Zestawienie projektów



Aktywność ROE w latach 2009 – 2023 na liście TOP300

Serwis płuczkowy



99

Analizy Wykonalności



20

Planowanie projektu



10

Serwis kierunkowy



9

Konsultacje dla Inwestora,
Generalnego Wykonawcy, WNI



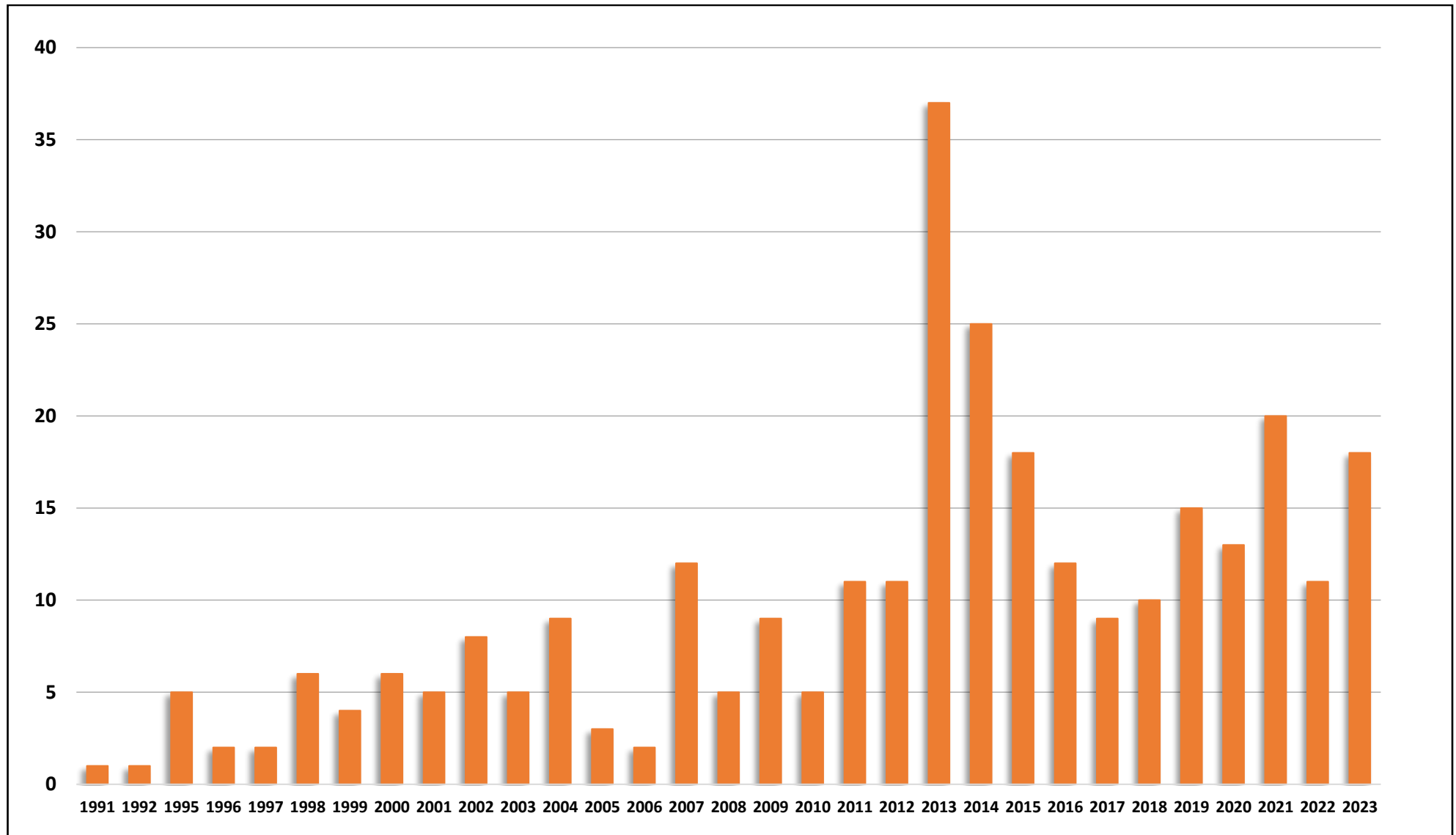
4

Serwis komunikacyjny

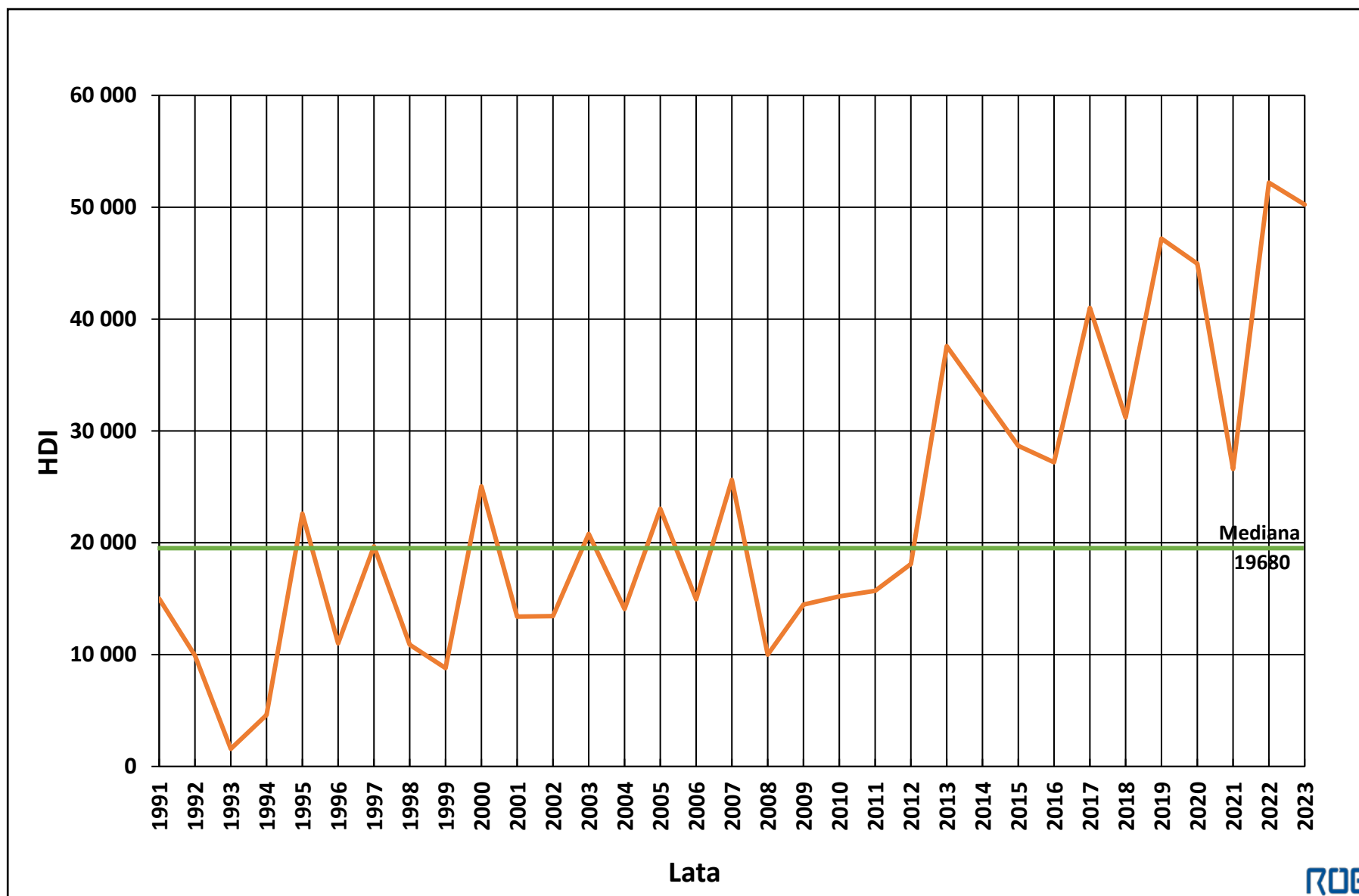


2

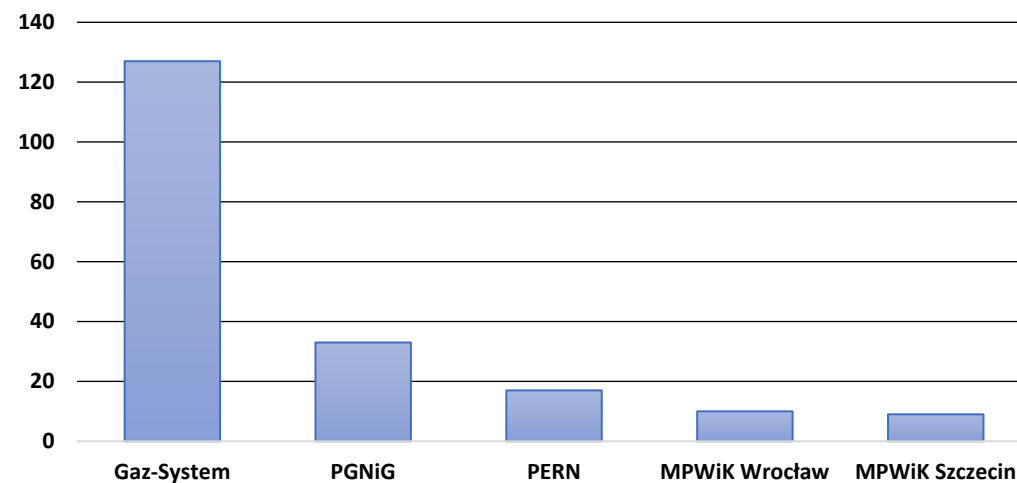
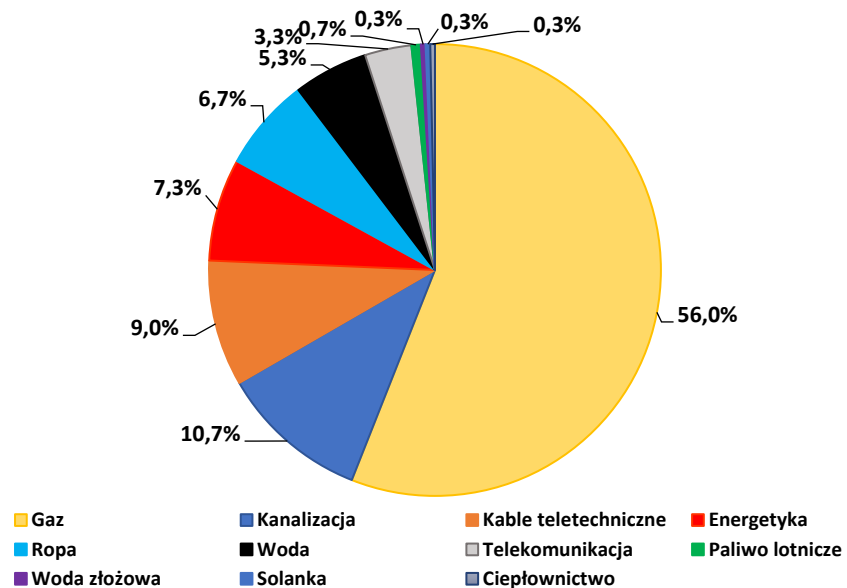
Liczba projektów w latach 1991 - 2023



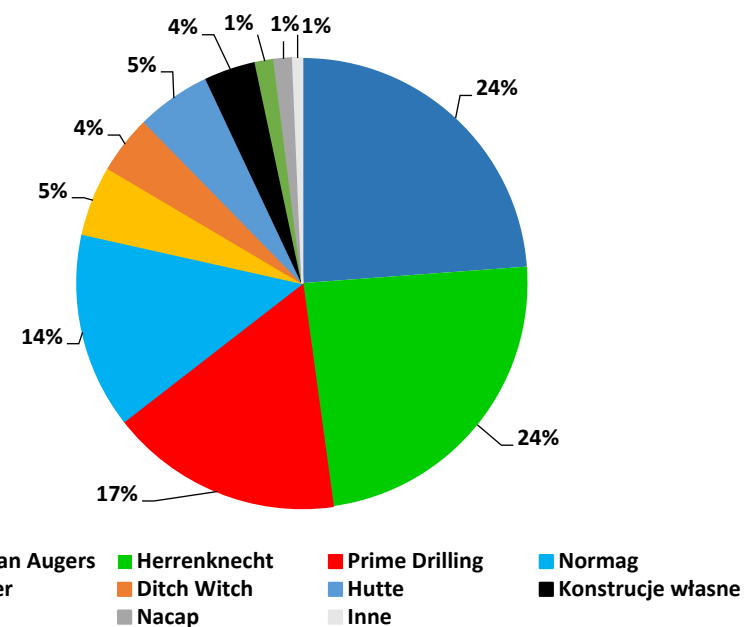
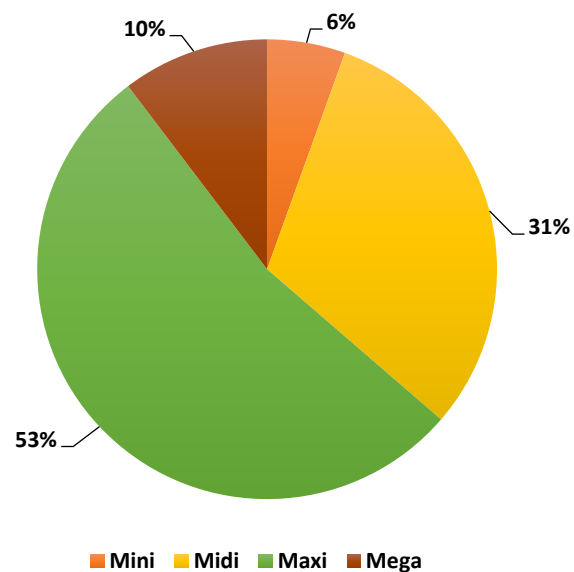
Najwyższy wynik w latach



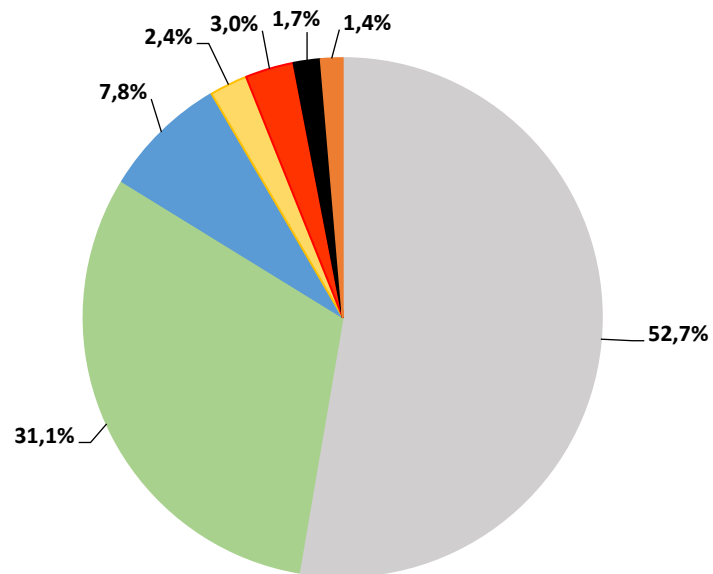
Typ instalacji i główni klienci na liście TOP300



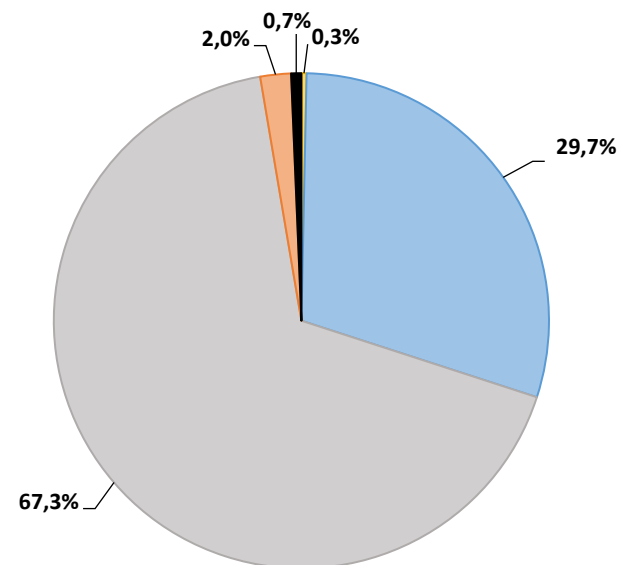
Producenci i segment maszyn na liście TOP300



Rodzaj nawigacji oraz materiał instalowanej rury na liście TOP300



- Paratrack
- Tensor
- DCI
- SubSite
- Gyro
- Underground Magnetics
- Paratrack Gyro



- Brugg
- HDPE
- Stal
- Stal + HDPE
- Żeliwo sferoidalne

Miejsce	HDI	Firma	Długość [m]	Średnica rurociągu [mm]	Materiał	Rok	Projekt	Lokalizacja	Aplikacja	Klient	Generalny wykonawca	Urządzenie	Klasa [kN]	Nawigacja	ROE Activity
1	52.200	ZRB Janicki Gieraltowice	1305	1016	Stal	2022	Rzeka Bzura Gustorzyn - Wronów	Mystkowice	Gaz	Gaz-System	ROMGOS / TOLOS	Herrenknecht / Normag	2500 / 1250	Paratrack	Serwis płuczkowy
2	50.240	ZRB Janicki Gieraltowice	1256	1016	Stal	2023	Rzeka Wisła Gustorzyn - Wronów	Regów Stary	Gaz	Gaz-System	ROMGOS / TOLOS	Normag/ Herrenknecht	1250/2500	Gyro	Serwis płuczkowy
3	47.200	ZRB Janicki Gieraltowice	1180	1016	Stal	2019	Rzeka Odra 2 Brzeg - Kiełczów	Ratowice	Gaz	Gaz-System	Stalprofil	Normag	3000	Paratrack	Serwis płuczkowy, Serwis kierunkowy, Planowanie projektu
4	44.960	ZRB Janicki Gieraltowice	1124	1016	Stal	2020	Rzeka Sanoczek Strachocina – Granica RP	Czerzeż (Sanok)	Gaz	Gaz-System	Budimex	Herrenknecht / Normag	4000 / 3000	Paratrack	Serwis płuczkowy, Analiza wykonalności
5	41.200	ZRB Janicki Gieraltowice	1030	1016	Stal	2019	Starorzecze Odry Brzeg - Kiełczów	Ratowice	Gaz	Gaz-System	Stalprofil	Normag	3000	Paratrack	Serwis płuczkowy
6	41.000	A.Hak Drillcon Holandia	1025	1016	Stal	2017	Kanał Wonieś Lwówek - Odolanów	Niewęglowo (Kościelnia)	Gaz	Gaz-System	PORR / OT Industries KVV	Prime Drilling	5000	Paratrack	Serwis komunikacyjny, Analiza wykonalności
7	40.320	GGT Solutions Studzienice	2016	508	Stal	2023	Rezerwat Olszanka Goleniów - Police	Stepnica	Gaz	Gaz-System	NDI Energy	Herrenknecht	2500/1000	Paratrack Gyro - Intersect	Analiza wykonalności
8	39.256	GGT Solutions Studzienice	1402	711	Stal	2022	Rzeka Płonia Przywodzie - Dolna Odra	Przywodzie	Gaz	Gaz-System	PORR	Herrenknecht	2500	Paratrack	
9	39.000	ZRB Janicki Gieraltowice	975	1016	Stal	2023	Rzeka Rawka Gustorzyn-Wronów	Niwna	Gaz	Gaz-System	ROMGOS / TOLOS	Normag/ Herrenknecht	1250/2500	Paratrack	Serwis płuczkowy
10	38.400	ZRB Janicki Gieraltowice	960	1016	Stal	2020	Rzeka Wisła Pogórska Wola - Tworzeń	Opatowiec	Gaz	Gaz-System	Stalprofil	Normag	3000	Paratrack	Serwis płuczkowy, Analiza wykonalności
11	37.576	Nawitel Wrocław	1342	711	Stal	2013	Rzeka Wisła Rembelszczyzna - Gustorzyn	Włocławek	Gaz	Gaz-System	PGNiG Technologie	Prime Drilling	2500	Paratrack	Serwis płuczkowy
12	36.300	HDI Entrepouse France	1815	508	Stal	2020	Roztoka Odrzańska Goleniów-Police	Police	Gaz	Gaz-System	MT Group	2 x Herrenknecht	4000/1000	Paratrack Gyro - Intersect	Analiza wykonalności
13	33.124	PPI Chrobok Bojszowy Nowe	1183	711	Stal	2014	Bukowy Las Górki 3 Szczecin - Gdańsk	Koszalin	Gaz	Gaz-System	ZRUG Zabrze	Herrenknecht	1000	Tensor	Serwis płuczkowy, Planowanie działań
14	32.240	ATMA Pszczyna	806	1016	Stal	2019	Kanał Gliwicki Zdieszowice – Kędzierzyn Koźle	Kędzierzyn Koźle	Gaz	Gaz-System	JT S.A.	Herrenknecht	2500	Paratrack	Analiza wykonalności, Konsultacje dla WNI
15	31.640	Albrehta Biała Podlaska	1130	711	Stal	2013	Rzeka Warta Szczecin - Lwówek	Gorzów Wielkopolski	Gaz	Gaz-System	ZRUG Poznań	Herrenknecht	4000	Paratrack	
16	31.200	ZRB Janicki Gieraltowice	780	1016	Stal	2018	Kanał Kędzierzyński Tworóg – Kędzierzyn Koźle	Kędzierzyn	Gaz	Gaz-System	IDS-BUD	Normag	3000	Paratrack	Serwis płuczkowy, Analiza wykonalności
17	31.164	PPI Chrobok Bojszowy Nowe	1113	711	Stal	2014	Dolina Łupawy Szczecin - Gdańsk	Damno	Gaz	Gaz-System	ZRUG Zabrze	Herrenknecht	1000	Tensor	Serwis płuczkowy
18	30.120	ZRB Janicki Gieraltowice	753	1016	Stal	2018	Kanał Gliwicki Tworóg – Kędzierzyn Koźle	Rudziniec	Gaz	Gaz-System	IDS-BUD	Normag	3000	Paratrack	Serwis płuczkowy, Analiza wykonalności
19	30.118	ZRB Janicki Gieraltowice	850	900	HDPE	2023	Jeziro Pakoskie	Janikowo	Solanka	Solino Grupa ORLEN	Compreum S.A.	Normag	1250	Paratrack	Serwis płuczkowy
20	29.260	ATMA Pszczyna	1045	711	Stal	2014	Bory i Lasy Bagienne Szczecin - Gdańsk	Żelazkowo	Gaz	Gaz-System	ZRUG Zabrze	American Augers	1800	Paratrack	Serwis kierunkowy

Miejsce	HDI	Firma	Długość [m]	Średnica rurociągu [mm]	Materiał	Rok	Projekt	Lokalizacja	Aplikacja	Klient	Generalny wykonawca	Urządzenie	Klasa [kN]	Nawigacja	ROE Activity
21	28.672	Albrehta Biała Podlaska	896	813	Stal	2015	Rzeka Narew	Stare Orzechowo	Ropa	PERN	AQUA	Herrenknecht	4000	Paratrack	
22	28.520	PPI Chrobok Bojszowy Nowe / ATMA Pszczyna	1426	508	Stal nierdzewna	2019	Rzeka Wisła Farma Wiatrowa Jasna	Ostaszewo	Energetyka	Windfarm Polska III	Aldesa	Herrenknecht	1000 / 2500	Paratrack	
23	28.300	GGT Solutions Studzienice	1415	508	Stal	2023	Pole Refulacyjne Mańków Goleniów - Police	Mańków	Gaz	Gaz-System	NDI Energy	Herrenknecht	2500	Paratrack Gyro	Analiza wykonalności
24	27.480	ZRB Janicki Gieraltowice	687	1016	Stal	2017	HDD2 Czeszów - Kiełczów	Dobroszów Oleśnicki	Gaz	Gaz-System	Budimex	Normag	3000	Paratrack	Serwis płuczkowy, Weryfikacja projektu dla Gaz-System
25	27.440	ZRB Janicki Gieraltowice	980	711	Stal	2017	Rzeka San Hermanowice - Strachocina	Mrzygłód (Sanok)	Gaz	Gaz-System	PGNIG Technologie	Normag	3000	Paratrack	Serwis płuczkowy, Planowanie projektu
26	27.200	PPI Chrobok Bojszowy Nowe	680	1016	Stal	2016	HDD5 Czeszów - Wierzchowice	Wierzchowice	Gaz	Gaz-System	PGNIG Technologie	Herrenknecht	2500	Paratrack	Serwis płuczkowy, Serwis kierunkowy
27	26.600	ZRB Janicki Gieraltowice	665	1016	Stal	2021	Rzeka Obrza Goleniów - Lwówek	Skwierzyna	Gaz	Gaz-System	JT S.A.	Normag	1250	Paratrack	Serwis płuczkowy
28	26.360	ZRB Janicki Gieraltowice	1318	508	HDPE	2021	Rzeka Wisła	Bydgoszcz	Energetyka	Enea	ZRB Janicki	Normag / Herrenknecht	1250 / 2500	Paratrack - Intersect	Serwis płuczkowy
29	25.621	Hydrobudowa 9 Poznań / LMR Drilling Niemcy	630	1033	HDPE	2007	Rzeka Odra 1	Szczecin	Kanalizacja	MPWiK Szczecin	Hydrobudowa 9 Poznań	American Augers / LMR	400 / 2500	Tensor	
30	25.621	Hydrobudowa 9 Poznań / LMR Drilling Niemcy	630	1033	HDPE	2007	Rzeka Odra 2	Szczecin	Kanalizacja	MPWiK Szczecin	Hydrobudowa 9 Poznań	American Augers / LMR	400 / 2500	Tensor	
31	25.340	Nawitel Wrocław	905	711	Stal	2014	Rzeka Rega Szczecin - Gdańsk	Karczewie	Gaz	Gaz-System	ZRUG Zabrze	Prime Drilling	2500	Paratrack	
32	25.039	Beta Warszawa / LMR Drilling Niemcy	530	1200	HDPE	2000	Martwa Wisła	Gdańsk	Kanalizacja	Miasto Gdańsk	Hydrobudowa Gdańsk	American Augers / LMR	400 / 2500	Tensor	
33	24.400	ZRB Janicki Gieraltowice	610	1016	Stal	2019	Rzeka Widawa Brzeg - Kiełczów	Kiełczówek	Gaz	Gaz-System	Stalprofil	Normag	3000	Paratrack	Serwis płuczkowy
34	23.880	ZRB Janicki Gieraltowice	597	1016	Stal	2019	Rzeka Olawa Brzeg - Kiełczów	Marcinkowice	Gaz	Gaz-System	Stalprofil	Normag	3000	Paratrack	Serwis płuczkowy, Serwis kierunkowy
35	23.840	Albrehta Biała Podlaska	745	813	Stal	2013	Cieśnina Dziwna Świnoujście - Szczecin	Wolin	Gaz	Gaz-System	POL-AQUA	Herrenknecht	4000	Paratrack	
36	23.800	ZRB Janicki Gieraltowice	595	1016	Stal	2022	Rzeka Łupia Gustorzyn - Wronów	Borysław	Gaz	Gaz-System	ROMGOS / TOLOS	Prime Drilling / Herrenknecht	600 / 2500	Paratrack	Serwis płuczkowy
37	23.384	Hydrobudowa 9 Poznań / LMR Drilling Niemcy	575	1033	HDPE	2007	Kanał Parnicki	Szczecin	Kanalizacja	MPWiK Szczecin	Hydrobudowa 9 Poznań	American Augers / LMR	400 / 2500	Tensor	
38	23.072	PPI Chrobok Bojszowy Nowe	824	711	Stal	2021	Rzeka Rospuda Polska - Litwa	Raczki	Gaz	Gaz-System	NDI Energy	Herrenknecht	2500	Paratrack	
39	23.040	Nacap Holandia	1152	508	Stal	2005	Rzeka Wisła	Kwidzyn	Gaz	PGNiG	Gazobudowa Zabrze	Nacap	2500	Tensor	
40	22.600	Nacap Holandia	1130	508	Stal	1995	Rzeka Świna	Świnoujście	Gaz	UM Świnoujście	ZRUG Toruń	Nacap	2500	Tensor	

Miejsce	HDI	Firma	Długość [m]	Średnica rurociągu [mm]	Materiał	Rok	Projekt	Lokalizacja	Aplikacja	Klient	Generalny wykonawca	Urządzenie	Klasa [kN]	Nawigacja	ROE Activity
41	22.120	Nawitel Wrocław	790	711	Stal	2013	Daszewskie Bagno Szczecin - Gdańsk	Karlino	Gaz	Gaz-System	ZRUG Zabrze	Prime DRilling	2500	Paratrack	
42	22.008	ATMA Pszczyna	786	711	Stal	2014	Rzechcinka Młyńska Szczecin - Gdańsk	Stowięcino	Gaz	Gaz-System	ZRUG Zabrze	American Augers	1800	Tensor	
43	22.000	ZRB Janicki Gierałtowiec	550	1016	Stal	2018	Nysa Kłodzka Brzeg - Zdzieszowice	Skorogoszcz	Gaz	Gaz-System	IDS-BUD	Normag	3000	Paratrack	Serwis płuczkowy
44	21.803	ZRB Janicki Gierałtowiec	780	710	HDPE	2020	Tereny zurbanizowane	Gierałtowiec	Woda	JSW	TOLOS	Prime Drilling	600	Underground Magnetics	
45	21.696	Albrehta Biała Podlaska	678	813	Stal	2014	Rzeka Rządza III nitka Przyjaźń	Radzymin	Ropa	PERN		Herrenknecht	2500	Paratrack	
46	21.360	ZRB Janicki Gierałtowiec	534	1016	Stal	2017	HDD1 Czeszów - Kiełczów	Pęciszów	Gaz	Gaz-System	Budimex	Normag	3000	Paratrack	Serwis płuczkowy, Weryfikacja projektu dla Gaz-System
47	21.200	ZRB Janicki Gierałtowiec	530	1016	Stal	2016	HDD2 Czeszów - Wierzchowice	Łązy Małe	Gaz	Gaz-System	PGNiG Technologie	Normag	2500	Paratrack	Serwis płuczkowy
48	20.800	Beta Warszawa / LMR Drilling Niemcy	650	813	Stal	2003	Rzeka Wisła	Gniew	Ropa	PERN	Gazobudowa Zabrze	American Augers / LMR	400 / 1300	Tensor	
49	20.748	ATMA Pszczyna	741	711	Stal	2014	Węzeł Drogowy Kobylnica Szczecin - Gdańsk	Kobylnica (Słupsk)	Gaz	Gaz-System	ZRUG Zabrze	American Augers	1800	Tensor	
50	20.000	ZRB Janicki Gierałtowiec	500	1016	Stal	2016	HDD4 Czeszów - Wierzchowice	Dziewiętlin (Milicz)	Gaz	Gaz-System	PGNiG Technologie	Normag	3000	Paratrack	Serwis płuczkowy
51	19.936	ZRB Janicki Gierałtowiec	712	711	Stal	2019	Torfowisko Karlino - Płoty	Nowogard	Gaz	Gaz-System	Rafako	Prime Drilling / Normag	600 / 3000	Paratrack	Serwis płuczkowy
52	19.880	Nawitel Wrocław	710	711	Stal	2013	Linia kolejowa nr 28 Rembelszczyzna - Gustorzyn	Wieliszew	Gaz	Gaz-System	PGNiG Technologie	Prime Drilling	2500	Paratrack	
53	19.840	ZRB Janicki Gierałtowiec	496	1016	Stal	2022	Rzeka Żelazna Gustorzyn - Wronów	Skarbkowa	Gaz	Gaz-System	ROMGOS / TOLOS	Normag / Prime Drilling	1250 / 600	Paratrack	Serwis płuczkowy
54	19.724	Hydrobudowa 9 Poznań / LMR Drilling Niemcy	485	1033	HDPE	2007	Urząd Celny / Rzeka Odra 1	Szczecin	Kanalizacja	MPWiK Szczecin	Hydrobudowa 9 Poznań	American Augers / LMR	400 / 2500	Tensor	
55	19.724	Hydrobudowa 9 Poznań / LMR Drilling Niemcy	485	1033	HDPE	2007	Urząd Celny / Rzeka Odra 2	Szczecin	Kanalizacja	MPWiK Szczecin	Hydrobudowa 9 Poznań	American Augers / LMR	400 / 2500	Tensor	
56	19.680	Bohlen & Doyen Niemcy	1230	406	Stal	1997	Rzeka Wisła	Biała Góra	Gaz	PGNiG	Gazobudowa Zabrze	American Augers	2500	Tensor	
57	19.600	ZRB Janicki Gierałtowiec	700	711	Stal	2021	Rzeka Bug Polska - Litwa	Bużka	Gaz	Gaz-System	ROMGOS / TOLOS	Normag	1250	Paratrack	Serwis płuczkowy
58	19.544	ATMA Pszczyna	698	711	Stal	2014	Rzeka Słupia Szczecin - Gdańsk	Słupsk	Gaz	Gaz-System	ZRUG Zabrze	American Augers	1800	Tensor	
59	19.360	PPI Chrobok Bojszowy Nowe	484	1016	Stal	2016	HDD3 Czeszów - Wierzchowice	Łązy Wielkie	Gaz	Gaz-System	PGNiG Technologie	Herrenknecht	2500	Paratrack	Serwis płuczkowy, Serwis kierunkowy
60	19.200	ZRB Janicki Gierałtowiec	480	1016	Stal	2022	Rzeka Pilica Gustorzyn - Wronów	Wyśmierzyce	Gaz	Gaz-System	ROMGOS / TOLOS	Normag	1250	Paratrack	Serwis płuczkowy

Miejsce	HDI	Firma	Długość [m]	Średnica rurociągu [mm]	Materiał	Rok	Projekt	Lokalizacja	Aplikacja	Klient	Generalny wykonawca	Urządzenie	Klasa [kN]	Nawigacja	ROE Activity
61	18.658	HDD Serwis Warszawa	825	4 x 250 + 2 x 200	HDPE	2020	Rzeka Wisła	Nowy Dwór Mazowiecki	Energetyka	PGE Dystrybucja	Elektropaks	American Augers / Herrenknecht	400 / 1000	Tensor	
62	18.100	Albrehta Biała Podlaska	1295	355	Stal	2012	Rzeka Dźwina	Kamień Pomorski	Energetyka	Enea		Hutte	2500	Paratrack	
63	17.620	GGT Solutions Studzienice	881	508	Stal	2023	Przekroczenie terenów podmokłych Police 2	Police	Gaz	Gaz-System	NDI Energy	Herrenknecht	1000	Paratrack	Analiza wykonalności
64	17.528	Nawitel Wrocław	626	711	Stal	2014	Rzeka Bielawka Lasów – Jeleniów	Strzelno k. Zgorzelca	Gaz	Gaz-System	JT S.A.	Herrenknecht	1000	Paratrack	
65	17.528	Techpol Radom / Albrehta Biała Podlaska	626	711	Stal	2014	Rzeka Pełcz Szczecin – Lwówek	Strzelce Krajeńskie	Gaz	Gaz-System	ZRUG Poznań	Herrenknecht	2500	Paratrack	
66	17.360	Nawitel Wrocław	620	711	Stal	2021	Rzeka Lega Polska-Litwa	Kucze	Gaz	Gaz-System	NDI Energy	Prime Drilling	2500	Paratrack	Serwis płuczkowy
67	17.200	ZRB Janicki Gieraltowice	430	1016	Stal	2022	Rzeka Gostomka Gustorzyn - Wronów	Lubania	Gaz	Gaz-System	ROMGOS / TOLOS	Normag / Prime Drilling	1250 / 600	Paratrack	Serwis płuczkowy
68	17.108	GGT Solutions Studzienice	611	711	Stal	2022	Rzeka Tywa Przywodzie - Dolna Odra	Różnowo	Gaz	Gaz-System	PORR	Herrenknecht	2500	Paratrack	
69	17.045	PPI Chrobok Bojszowy Nowe	656	660	Żeliwo sferoidalne	2013	Rzeka Oławka 1 Mokry Dwór - Opatowice	Mokry Dwór	Woda	MPWiK Wrocław	Infra	Herrenknecht	1000	DCI	Serwis płuczkowy
70	17.024	Nawitel Wrocław	608	711	Stal	2012	Rzeka Narew Rembelszczyzna - Gustorzyn	Dębe	Gaz	Gaz-System	PGNiG Technologie	Prime Drilling	2500	Paratrack	Serwis płuczkowy
71	17.019	PPI Chrobok Bojszowy Nowe	655	660	Żeliwo sferoidalne	2013	Rzeka Oławka 2 Mokry Dwór - Opatowice	Mokry Dwór	Woda	MPWiK Wrocław	Infra	Herrenknecht	1000	DCI	Serwis płuczkowy
72	16.976	Nawitel Wrocław	1335	323	Stal	2014	Zasilanie elektrociepłowni PKN Orlen	Włocławek	Gaz	Gaz-System	JT S.A.	Herrenknecht / American Augers	1000 / 450	Paratrack	Serwis płuczkowy
73	16.969	JT Zakład Budowy Gazociągów Warszawa	530	813	Stal	2007	Rzeka Słupianka	Słupno	Ropa	PERN	JT Zakład Budowy Gazociągów	Prime Drilling	1500	Tensor	
74	16.800	Beta Warszawa / Land & Marine W.Brytania	615	711	Stal	1995	Jeziro Pakoskie	Pakość	Gaz	PGNiG	Investgas	American Augers / L&M	400 / 2500	Tensor	
75	16.744	Albrehta Biała Podlaska	598	711	Stal	2013	Rzeka Warta Gustorzyn - Odolanów		Gaz	Gaz-System	ZRUG Poznań	Hutte	2500	Paratrack	
76	16.391	Nawitel Wrocław	793	4 x 250 + 1 x 160	HDPE	2015	Rzeka Odra 2	Szczecin (Świnoujście)	Energetyka	Polskie Sieci Elektroenergetyczne	Polskie Sieci Elektroenergetyczne	Prime Drilling	2500	Paratrack	
77	16.301	Nawitel Wrocław	789	4 x 250 + 1 x 160	HDPE	2015	Rzeka Odra 1	Szczecin (Świnoujście)	Energetyka	Polskie Sieci Elektroenergetyczne	Polskie Sieci Elektroenergetyczne	Prime Drilling	2500	Paratrack	
78	16.120	PPI Chrobok Bojszowy Nowe	806	508	Stal	2015	Rzeka Odra Gałów - Kielczów	Kotowice (Wrocław)	Gaz	Gaz-System	ZRUG Zabrze	Herrenknecht	1000	Paratrack	Serwis kierunkowy
79	16.027	Bohlen & Doyen Niemcy	815	406 + 3 x 168	Stal	2000	Rzeka Odra	Rybcice	Gaz	EWE MOW		American Augers	2500	Tensor	
80	15.974	ZRB Janicki Gieraltowice	1127	323 + 159	Stal	2021	Kompleks Leśny EC Kawęczyn HDD1	Warszawa	Gaz	PGNiG Termika	ROMGOS	Normag / Prime Drilling	1250 / 600	Paratrack	Serwis płuczkowy, Analiza wykonalności

Miejsce	HDI	Firma	Długość [m]	Średnica rurociągu [mm]	Materiał	Rok	Projekt	Lokalizacja	Aplikacja	Klient	Generalny wykonawca	Urządzenie	Klasa [kN]	Nawigacja	ROE Activity
81	15.880	ATMA Pszczyna	794	508	Stal	2019	Kanał Żerański Rembelszczyzna – EC Żerań	Warszawa	Gaz	Gaz-System	PGNiG Termika	American Augers	1800	Tensor	Analiza wykonalności dla ILF
82	15.848	Nawitel Wrocław	566	711	Stal	2023	DK61 Modlińska Rembelszczyzna-Mory	Warszawa	Gaz	Gaz-System	Budimex	Prime Drilling	2500	Paratrack	Analiza Wykonalności, Serwis płuczkowy
83	15.710	Nawitel Wrocław	1160	323 + 114	Stal	2011	Rzeka Warta	Gorzów Wielkopolski	Gaz	PGNiG	ZRUG Pogórska Wola	Prime Drilling	2500	Paratrack	Serwis płuczkowy
84	15.520	JT Zakład Budowy Gazociągów Warszawa	495	813	Stal	2007	Rzeka Wkra	Pomiechówek	Ropa	PERN	JT Zakład Budowy Gazociągów	Prime Drilling	1500	Tensor	
85	15.342	ATMA Pszczyna	433	900	HDPE	2021	Rzeka Odra	Wrocław	Kanalizacja	MPWiK Wrocław	AG SYSTEM	American Augers	1800	Paratrack	
86	15.272	ATMA Pszczyna	431	900	HDPE	2021	Rzeka Odra	Wrocław	Kanalizacja	MPWiK Wrocław	AG SYSTEM	American Augers	1800	Paratrack	
87	15.206	Albrehta Biała Podlaska	544	710	HDPE	2010	Rzeka Olza	Cieszyn	Gaz	Gaz-System	Gazobudowa Zabrze	Hutte	2500	Paratrack	
88	15.120	ATMA Pszczyna	540	711	Stal	2013	Bukowy Las Górki 1 Szczecin - Gdańsk	Koszalin	Gaz	Gaz-System	ZRUG Zabrze	American Augers	1800	Tensor	
89	15.000	LMR Drilling Niemcy	750	508	Stal	1991	Rzeka Wisła	Włocławek	Gaz	Mazowiecki Okręgowy Zakład Gazowniczy		LMR	2500	Tensor	
90	14.944	Albrehta Biała Podlaska	467	813	Stal	2006	Rzeka Bug	Frankopol	Ropa	PERN		Hutte	2500	Paratrack	
91	14.895	ZRB Janicki Gieraltowice	1081	3 x 200	HDPE	2016	Odra Zachodnia	Szczecin	Energetyka	ZUO	EcoGenerator	Normag	3000	Gyro	Serwis płuczkowy
92	14.868	GGT Solutions Studzienice	531	711	Stal	2021	Rzeka Mały Brok Polska - Litwa	Przeździecko-Lenarty	Gaz	Gaz-System	PORR	Herrenknecht	1000	Paratrack	
93	14.725	GGT Solutions Studzienice	1370	273	Stal	2022	Rzeka Płonia Przywodzie - Dolna Odra	Przywodzie	Kable teletechniczne	Gaz-System	PORR	Herrenknecht	2500	Paratrack	
94	14.657	Nawitel Wrocław	1700	219	Stal	2014	Rzeka Ina Szczecin – Lwówek	Stargard Szczeciński	Kable teletechniczne	Gaz-System	ZRUG Poznań	Prime Drilling / Herrenknecht	2500 / 1000	Paratrack	
95	14.519	Hydrobudowa 9 Poznań / Wiertmar Łódź	461	800	HDPE	2011	Rzeka Warta 1	Poznań	Kanalizacja	Aquanet	Hydrobudowa 9 Poznań	American Augers / Herrenknecht	400 / 2500	Tensor	
96	14.488	Hydrobudowa 9 Poznań / Wiertmar Łódź	460	800	HDPE	2011	Rzeka Warta 2	Poznań	Kanalizacja	Aquanet	Hydrobudowa 9 Poznań	American Augers / Herrenknecht	400 / 2500	Tensor	
97	14.471	Albrehta Biała Podlaska / Agat Koluński	1138	323	Stal	2009	Rzeka Wisła	Włocławek	Ropa	PERN		Hutte	2500	Paratrack	
98	14.468	PPI Chrobok Bojszowy Nowe	735	500	HDPE	2014	Rzeka Wisła 1	Toruń	Woda	Toruńskie Wodociągi	Inżbud Grudziądz	Herrenknecht	1000	Paratrack	Serwis płuczkowy, Planowanie projektu
99	14.456	Albrehta Biała Podlaska	918	400	HDPE	2009	Rzeka Świna	Świnoujście	Energetyka	Enea		Hutte	2500	Paratrack	
100	14.437	Hydrobudowa 9 Poznań / LMR Drilling Niemcy	355	1033	HDPE	2007	Kanał Parnicki	Szczecin	Kanalizacja	MPWiK Szczecin	Hydrobudowa 9 Poznań	American Augers / LMR	400 / 2500	Tensor	

Miejsce	HDI	Firma	Długość [m]	Średnica rurociągu [mm]	Materiał	Rok	Projekt	Lokalizacja	Aplikacja	Klient	Generalny wykonawca	Urządzenie	Klasa [kN]	Nawigacja	ROE Activity
101	14.429	PPI Chrobok Bojszowy Nowe	733	500	HDPE	2014	Rzeka Wisła 2	Toruń	Woda	Toruńskie Wodociągi	Inżbud Grudziądz	Herrenknecht	1000	Paratrack	Serwis płuczkowy, Planowanie projektu
102	14.280	Nawitel Wrocław	510	711	Stal	2013	Zbiornik Siecień Rembelszczyzna - Gustorzyn	Murzynowo	Gaz	Gaz-System	PGNiG Technologie	Prime Drilling	2500	Paratrack	Serwis płuczkowy
103	14.234	Hydrobudowa 9 Poznań / LMR Drilling Niemcy	350	1033	HDPE	2007	Kanał Rybny 1	Szczecin	Kanalizacja	MPWiK Szczecin	Hydrobudowa 9 Poznań	American Augers / LMR	400 / 2500	Tensor	
104	14.234	Hydrobudowa 9 Poznań / LMR Drilling Niemcy	350	1033	HDPE	2007	Kanał Rybny 2	Szczecin	Kanalizacja	MPWiK Szczecin	Hydrobudowa 9 Poznań	American Augers / LMR	400 / 2500	Tensor	
105	14.196	Nawitel Wrocław	507	711	Stal	2020	Rzeka Elk Polska - Litwa	Toczyłowo	Gaz	Gaz-System	NDI Energy	Prime Drilling	2500	Paratrack	Serwis płuczkowy
106	14.110	PPI Chrobok Bojszowy Nowe	676	508 + 160	Stal + HDPE	2019	Kanał Żerański Rembelszczyzna – EC Żerań	Warszawa	Gaz	Gaz-System / PGNiG Termika	JT S.A.	Herrenknecht	1000	Paratrack	Analiza wykonalności dla ILF
107	14.080	LMR Drilling Niemcy	880	406	Stal	2004	Rzeka Bóbr	Nowogard Bobrzański	Gaz	EWE MOW		Prime Drilling	1000	Tensor	
108	14.000	Nawitel Wrocław	500	711	Stal	2013	Rzeka Wierzbica Rembelszczyzna - Gustorzyn	Srebrna	Gaz	Gaz-System	PGNiG Technologie	Prime Drilling	2500	Paratrack	
109	13.860	Nawitel Wrocław	495	711	Stal	2020	Rzeka Pietraszka Polska-Litwa	Mazurowo	Gaz	Gaz-System	NDI Energy	Prime Drilling	2500	Paratrack	Serwis płuczkowy
110	13.804	Nawitel Wrocław	493	711	Stal	2014	Rzeka Czarna Mała Lasów - Jeleniów	Czerno k. Zgorzelca	Gaz	Gaz-System	JT S.A.	Herrenknecht	1000	Paratrack	
111	13.773	Nawitel Wrocław	1017	323 + 114	Stal	2011	Natura 2000	Dobrojewo	Gaz	PGNiG	ZRUG Pogórska Wola	Prime Drilling	2500	Paratrack	Serwis płuczkowy
112	13.600	Beta Warszawa / Bohlen & Doyen Niemcy	425	813	Stal	2003	Jeziro	Chodecz	Ropa	PERN	ZRUG Toruń	Prime Drilling	800	Tensor	
113	13.591	ZRB Janicki Gieraltowice	1066	323	Stal	2016	Lotnisko F.Chopina	Warszawa	Paliwo lotnicze	Port Lotniczy F. Chopina	KB Pomorze	Normag	3000	Paratrack	Serwis płuczkowy
114	13.556	Nawitel Wrocław	1001	323 + 114	Stal	2011	Rzeka Warta	Borek	Gaz	PGNiG	ZRUG Pogórska Wola	Prime Drilling	2500	Paratrack	Serwis płuczkowy
115	13.440	Beta Warszawa	840	406	Stal	2002	Rzeka Wisła	Warszawa	Gaz	PGNiG		American Augers	400	Tensor	
116	13.440	Nawitel Wrocław	480	711	Stal	2013	Rzeka Święty Strumień Rembelszczyzna - Gustorzyn	Krojczyn	Gaz	Gaz-System	PGNiG Technologie	Prime Drilling	2500	Paratrack	
117	13.400	Beta Warszawa	670	508	Stal	2001	Bagno Moczydło	Barlinek	Gaz	PGNiG	Piecobiogaz	American Augers	400	Tensor	
118	13.160	Albrehta Biała Podlaska	470	711	Stal	2013	Rzeka Krąpiel Szczecin - Lwówek	Stargard Szczeciński	Gaz	Gaz-System	ZRUG Poznań	Hutte	2500	Paratrack	
119	13.160	Hoster Wejherowo	470	711	Stal	2013	Rzeka Zgłowiączka Gustorzyn – Odolanów	Lubraniec	Gaz	Gaz-System	ZRUG Poznań	Prime Drilling	600	Tensor	Serwis płuczkowy, Planowanie projektu, Analiza procedur wiertniczych dla ZRUG Poznań
120	13.120	LMR Drilling Niemcy	820	406	Stal	2004	Rzeka Odra	Zielona Góra	Gaz	EWE MOW		Prime Drilling	1000	Tensor	

Miejsce	HDI	Firma	Długość [m]	Średnica rurociągu [mm]	Materiał	Rok	Projekt	Lokalizacja	Aplikacja	Klient	Generalny wykonawca	Urządzenie	Klasa [kN]	Nawigacja	ROE Activity
121	13.020	ZRB Janicki Gieraltowice	624	530	Stal	2016	Bagno Bogusławice	Izbica Kujawska	Ropa	PERN	Agat Kuluszki	Normag	3000	Paratrack	Serwis płuczkowy
122	12.880	ZRB Janicki Gieraltowice	460	711	Stal	2020	Rzeka Nurzec Polska - Litwa	Ciechanowiec	Gaz	Gaz-System	ROMGOS / TOLOS	Normag	1250	Paratrack	Serwis płuczkowy
123	12.844	ZRB Janicki Gieraltowice	1305	250	HDPE	2022	Rzeka Bzura Gustorzyn - Wronów	Mystkowice	Kable teletechniczne	Gaz-System	ROMGOS / TOLOS	Normag	1250	Paratrack	Serwis płuczkowy
124	12.768	Nawitel Wrocław	456	711	Stal	2013	Rzeka Skrwa Rembelszczyzna - Gustorzyn	Radotki	Gaz	Gaz-System	PGNiG Technologie	Prime Drilling	2500	Paratrack	
125	12.740	ATMA Pszczyna	455	711	Stal	2013	Bukowy Las Górki 2	Koszalin	Gaz	Gaz-System	ZRUG Zabrze	American Augers	1800	Tensor	
126	12.729	ATMA Pszczyna	1001	323	Stal	2015	Rzeka Drwęca Brodnica – Nowe Miasto Lubawskie	Brodnica	Gaz	PSG	JT S.A.	American Augers	1800	DCI	
127	12.713	Nawitel Wrocław	824	355 + 160	Stal + HDPE	2009	Rzeka Odra	Głogów	Gaz	PGNiG		American Augers	450	Tensor	
128	12.682	ZRB Janicki Gieraltowice	1180	273	Stal	2018	Rzeka Odra Brzeg - Kiełczów	Ratowice	Kable teletechniczne	Gaz-System	Stalprofil	Normag	3000	Paratrack	Serwis płuczkowy, Serwis kierunkowy Planowanie projektu
129	12.656	ATMA Pszczyna	452	711	Stal	2021	Rzeka Wisłok	Rzeszów	Gaz	Gaz-System	ZISCO	American Augers	1800	Paratrack	
130	12.640	Beta Warszawa	790	406	Stal	2002	Rzeka Wisła Płock - Ostrów Wielkopolski	Płock	Ropa	PKN Orlen	Gazobudowa Zabrze	American Augers	400	Tensor	
131	12.600	Nawitel Wrocław	450	711	Stal	2013	Rzeka Chełmiczka Rembelszczyzna - Gustorzyn	Skórzno	Gaz	Gaz-System	PGNiG Technologie	Herrenknecht	1000	Paratrack	Serwis płuczkowy
132	12.522	HDD Serwis Warszawa	837	2 x 250 + 125	HDPE	2014	Rzeka Wisła	Płock	Kanalizacja	Wodociągi Płockie	Molewski	American Augers	400	Tensor	
133	12.400	Albrehta Biała Podlaska	620	508	Stal	2010	Łąki na Kopcach	Cieszyn	Gaz	Gaz-System	Gazobudowa Zabrze	Hutte	2500	Paratrack	
134	12.283	ZRB Janicki Gieraltowice	390	800	HDPE	2015	Linia kolejowa	Bytom	Woda	GPW Górnośląskie Przedsiębiorstwo Wodociągów		Prime Drilling	600	DCI	Serwis płuczkowy
135	12.283	Hydrobudowa 9 Poznań / Wiertmar Łódź	390	800	HDPE	2011	Rondo Starołęka 1	Poznań	Kanalizacja	Aquanet	Hydrobudowa 9 Poznań	American Augers / Herrenknecht	400 / 2500	Tensor	
136	12.283	Hydrobudowa 9 Poznań / Wiertmar Łódź	390	800	HDPE	2011	Rondo Starołęka 2	Poznań	Kanalizacja	Aquanet	Hydrobudowa 9 Poznań	American Augers / Herrenknecht	400 / 2500	Tensor	
137	12.186	ATMA Pszczyna	677	457	Stal	2021	Kanał Pomostowski, Droga powiatowa	Śłońsk	Ropa	PGNiG	ZRUG Sp. z o.o.	Vermeer / American Augers	450 / 1800	Paratrack	
138	12.152	ATMA Pszczyna	434	711	Stal	2013	Rzeka Wieprza	Ślawno	Gaz	Gaz-System	ZRUG Zabrze	American Augers	1800	Tensor	
139	12.100	Nawitel Wrocław	860	323 + 2 x 114	Stal	2012	Droga	Bolewice	Gaz	PGNiG	PGNiG Technologie	American Augers	450	Paratrack	
140	12.096	Albrehta Biała Podlaska	432	711	Stal	2013	Rzeka Parsęta Szczecin - Gdańsk	Karlino - Płoty	Gaz	Gaz-System		EGT	1000	Paratrack	

Miejsce	HDI	Firma	Długość [m]	Średnica rurociągu [mm]	Materiał	Rok	Projekt	Lokalizacja	Aplikacja	Klient	Generalny wykonawca	Urządzenie	Klasa [kN]	Nawigacja	ROE Activity
141	12.094	PPI Chrobok Bojszowy Nowe	917	3 x 180 + 110	HDPE	2019	Tereny bagienne	Grabowa	Energetyka	PGE Klaster	EL-IN	Herrenknecht	1000	Paratrack	
142	12.067	Przewiert Polkowice	915	3 x 180 + 110	HDPE	2019	Rzeka Świniec	Grabowa	Energetyka	PGE Klaster	EL-IN	Prime Drilling	800	Paratrack	Serwis płuczkowy
143	11.880	ATMA Pszczyna	594	508	Stal	2014	Tereny chronione Gałów – Kielczów	Lutynia	Gaz	Gaz-System	ZRUG Zabrze	Vermeer	450	DCI	
144	11.699	Albrehta Biała Podlaska	920	323	Stal	2007	Bagna	Jedwabno	Gaz	Pomorska Spółka Gazownicza	ZRUG Poznań	Hutte	2500	Paratrack	
145	11.620	Hoster Wejherowo	415	711	Stal	2013	Kanał Bernardyński Gustorzyn – Odolanów	Kalisz	Gaz	Gaz-System	ZRUG Poznań	Prime Drilling	600	Tensor	Serwis płuczkowy
146	11.515	JT Zakład Budowy Gazociągów / Bohlen & Doyen Niemcy	325	900	HDPE	2005	Kanały	Szczecin	Kanalizacja	MPWiK Szczecin	JT Zakład Budowy Gazociągów	Vermeer / Prime Drilling	320 / 800	DCI	
147	11.400	GGT Solutions Studzienice	570	508	Stal	2023	Przekroczenie terenów podmokłych Police 1	Police	Gaz	Gaz-System	NDI Energy	Herrenknecht	1000	Paratrack	Analiza wykonalności
148	11.400	PPI Chrobok Bojszowy Nowe	570	508	Stal	2015	Rzeka Wisła	Kraków	Gaz	Gaz-System	PPI Chrobok	Herrenknecht	1000	Paratrack	Serwis płuczkowy
149	11.367	Albrehta Biała Podlaska	802	5 x 160	HDPE	2016	Rzeka Świna	Świnoujście	Energetyka	Enea		Herrenknecht	4000	Paratrack	
150	11.317	Beta Warszawa	890	323	Stal	2002	Rzeka Wisła	Chełmno - Świecie	Gaz	PGNiG	Gazobudowa Zabrze	American Augers	400	Tensor	
151	11.220	Beta Warszawa	561	508	Stal	2003	Kanał Wierzchno	Barlinek	Gaz	PGNiG	Piecobiogaz	American Augers	400	Tensor	
152	11.200	PPI Chrobok Bojszowy Nowe	400	711	Stal	2014	Rzeka Grabowa	Grabowo	Gaz	Gaz-System	ZRUG Zabrze	Herrenknecht	1000	DCI	
153	11.200	Albrehta Biała Podlaska	350	813	Stal	2006	Rzeka Liwiec	Liw	Ropa	PERN		Hutte	2500	Paratrack	
154	11.168	ZRB Janicki Gieraltowice	698	406	Stal	2020	Rzeka Wisła	Płock	Ropa	PERN	Agat Koluszki	Prime Drilling / Herrenknecht	600 / 2500	Paratrack Gyro	Serwis płuczkowy, Serwis kierunkowy
155	11.088	Nawitel Wrocław	396	711	Stal	2013	Rzeka Wierzniczka Rembelszczyzna - Gustorzyn	Zbyszewo	Gaz	Gaz-System	PGNiG Technologie	Herrenknecht	1000	Paratrack	
156	11.070	ZRB Janicki Gieraltowice	1030	273	Stal	2019	Starorzecze Odry Brzeg – Kielczów	Ratowice	Kable teletechniczne	Gaz-System	Stalprofil	Normag	3000	Paratrack	Serwis płuczkowy
157	11.035	Nawitel Wrocław	783	323 + 160	Stal + HDPE	2009	Tereny Bagienne Natura 2000	Pawłowice	Gaz	Karpacka Spółka Gazownicza		American Augers	450	Tensor	Serwis płuczkowy
158	11.008	ZRB Janicki Gieraltowice	466	400 + 2 x 315	HDPE	2019	Rzeka Widawa	Wrocław	Woda	MPWiK Wrocław	IDS-Bud	Prime Drilling	600	Gyro	Serwis płuczkowy
159	11.000	Bohlen & Doyen Niemcy	550	508	Stal	1996	Rzeka Wisła	Toruń	Gaz	PGNiG	Gazobudowa Zabrze	American Augers	2500	Tensor	
160	10.948	ZRB Janicki Gieraltowice	1236	225	HDPE	2023	Rzeka Wisła Gustorzyn-Wronów	Regów Stary	Kable teletechniczne	Gaz-System	ROMGOS / TOLOS	Normag/Herrenknecht	1250/2500	Gyro	Serwis płuczkowy

Miejsce	HDI	Firma	Długość [m]	Średnica rurociągu [mm]	Materiał	Rok	Projekt	Lokalizacja	Aplikacja	Klient	Generalny wykonawca	Urządzenie	Klasa [kN]	Nawigacja	ROE Activity
161	10.914	ZRB Janicki Gieraltowice	856	323	Stal	2023	Przekroczenie Lasu 2	Kielce	Gaz	PSG	MTM	Herrenknecht	2500	Paratrack	Serwis płuczkowy
162	10.885	LMR Drilling Niemcy	1106	250	Stal	1998	Rzeka Wisła	Warszawa	Telekomunikacja	Telekomunikacja Polska	PTH-U OPTO	LMR	1300	Tensor	
163	10.640	ZRB Janicki Gieraltowice	380	711	Stal	2021	Rzeka Kamianka Polska - Litwa	Siemiatycze	Gaz	Gaz-System	ROMGOS / TOLOS	Normag	1250	Paratrack	Serwis płuczkowy
164	10.640	PPI Chrobok Bojszowy Nowe	380	711	Stal	2013	Rzeka Rów Czarny Szczecin – Gdańsk		Gaz	Gaz-System	ZRUG Zabrze	Herrenknecht	1000	DCI	
165	10.590	Hoster Wejherowo	427	630	HDPE	2021	Rzeka Nogat Centralny Wodociąg Żuławski	Stare Pole	Woda	CENTRALNY WODOCIĄG ŻUŁAWSKI Sp. z o.o.	STRABAG	Vermeer	270	Underground Magnetics	
166	10.531	LMR Drilling Niemcy	1070	250	Stal	1998	Rzeka Wisła	Warszawa	Telekomunikacja	Telekomunikacja Polska	PTH-U OPTO	LMR	1300	Tensor	
167	10.500	Hoster Wejherowo	375	711	Stal	2013	Rzeka Proсна Gustorzyn - Odolanów	Kalisz	Gaz	Gaz-System	ZRUG Poznań	Prime Drilling	600	Tensor	Serwis płuczkowy
168	10.468	HDD Serwis Warszawa	974	273	Stal	2015	Rzeka Wisła	Warszawa (Łomianki – Białoleka)	Ropa	PERN	gazoprojekt/Nawite	American Augers / Herrenknecht	400 / 2500	Tensor	
169	10.433	ZRB Janicki Gieraltowice	500	530	Stal	2018	Tereny bagienne	Sompolno	Ropa	PERN	Agat Kuluszki	Prime Drilling	600	Paratrack	Serwis płuczkowy
170	10.417	ATMA Pszczyna	579	457	Stal	2017	Kanał Miłosławski	Miłosław	Gaz	PGNiG/Orlen Upstream	PGNiG Technologie	American Augers	1800	DCI	
171	10.288	DrillTec Niemcy	643	406	Stal	2001	Rzeka Warta	Poddębice	Energetyka	PGNiG	Energopol	DrillTec	2000	Tensor	
172	10.248	Nawitel Wrocław	366	711	Stal	2013	Rzeka Wkta Rembelszczyzna - Gustorzyn	Borkowo	Gaz	Gaz-System	PGNiG Technologie	Herrenknecht	1000	Paratrack	
173	10.219	Albrehta Biała Podlaska	811	4 x 160	HDPE	2016	Rzeka Świna	Świnoujście	Energetyka	Enea		Herrenknecht	4000	Paratrack	
174	10.078	ATMA Pszczyna	256	1000	HDPE	2014	Rzeka Odra 1	Wrocław	Kanalizacja	RZGW Wrocław	Energopol Szczecin	American Augers	1800	DCI	
175	10.041	PPI Chrobok Bojszowy Nowe	732	3 x 180 + 2 x 110	HDPE	2019	Rzeka Nogat Farma wiatrowa	Malbork	Energetyka	Windfarm Polska III	Aldesa	Herrenknecht	1000	Paratrack	
176	10.015	Albrehta Biała Podlaska	480	530	Stal	2005	Zbiornik wodny	Kleczew	Ropa	PERN		Hutte	600	Paratrack	
177	10.010	ATMA Pszczyna	1161	219	Stal	2012	Tereny bagienne	Kostrzyn nad Odrą	Gaz	Wielkopolska Spółka Gazownicza	Instalgaz	American Augers	900	Tensor	
178	10.000	ATMA Pszczyna	254	1000	HDPE	2014	Rzeka Odra 2	Wrocław	Kanalizacja	RZGW Wrocław	Energopol Szczecin	American Augers	1800	DCI	
179	9.995	Albrehta Biała Podlaska	786	323	Stal	2008	Bagna	Borzytuchom	Gaz	Pomorska Spółka Gazownicza		Hutte	2500	Paratrack	
180	9.945	ZRB Janicki Gieraltowice	780	323	Stal	2023	Przekroczenie Lasu	Kielce	Gaz	PSG	MTM	Herrenknecht	2500	Paratrack	Serwis płuczkowy

Miejsce	HDI	Firma	Długość [m]	Średnica rurociągu [mm]	Materiał	Rok	Projekt	Lokalizacja	Aplikacja	Klient	Generalny wykonawca	Urządzenie	Klasa [kN]	Nawigacja	ROE Activity
181	9.919	ZRB Janicki Gieraltowice	780	323	Stal	2023	Rzeka Odra	Miłoszyn	Gaz	Gaz-System	ROMGOS	Normag/Herrenknecht	1250/2500	Paratrack	Serwis płuczkowy
182	9.918	Nacap Holandia	780	323	Stal	1992	Rzeka Świna	Świnoujście	Gaz	PGNiG	ZRUG Toruń	Nacap	2000	Tensor	
183	9.902	ZRB Janicki Gieraltowice	1006	250	HDPE	2018	Leśny teren chroniony	Jasionka (Rzeszów)	Woda złożowa	PGNiG Sanok	ZRB Janicki	Normag	3000	Paratrack	Serwis płuczkowy
184	9.797	Beta Warszawa / Land & Marine W.Brytania	350	711	Stal	1995	Rzeka Noteć	Kruszwica	Gaz	PGNiG		American Augers / L&M	400 / 2500	Tensor	
185	9.772	ZRB Janicki Gieraltowice	1241	200	HDPE	2021	Tor wodny Szczecin - Świnoujście HDD6	Szczecin	Kable teletechniczne	Zarząd Portów Morskich Świnoujście Szczecin	Van Oord	Normag	1250	Gyro	Serwis płuczkowy
186	9.660	Nawitel Wrocław	690	323 + 2 x 114	Stal	2012	Las	Silna	Gaz	PGNiG	PGNiG Technologie	American Augers	450	Paratrack	
187	9.575	ZRB Janicki Gieraltowice	1216	200	HDPE	2021	Tor wodny Szczecin - Świnoujście HDD7	Szczecin	Kable teletechniczne	Zarząd Portów Morskich Świnoujście Szczecin	Van Oord	Normag	1250	Gyro	Serwis płuczkowy
188	9.537	Albrehta Biała Podlaska	950	2 x 180	HDPE	2007	Rzeka Wisła	Włocławek	Kanalizacja	MPWiK Włocławek		Hutte	2500	Paratrack	
189	9.464	Nawitel Wrocław	338	711	Stal	2013	Kanał Bródnowski Rembelszczyzna - Gustorzyn	Skrzeszew	Gaz	Gaz-System	PGNiG Technologie	Herrenknecht	1000	Paratrack	
190	9.360	PPI Chrobok Bojszowy Nowe	468	508	Stal	2015	Droga Gałów - Kiełczów	Pasikuruwice (Wrocław)	Gaz	Gaz-System	ZRUG Zabrze	Herrenknecht	1000	Paratrack	Serwis płuczkowy
191	9.324	Nawitel Wrocław	333	711	Stal	2013	Użytek ekologiczny Gustorzyn - Rembelszczyzna	Łęg Witoszyn	Gaz	Gaz-System	PGNiG Technologie	Herrenknecht	1000	Paratrack	Serwis płuczkowy
192	9.200	Beta Warszawa	1067	219	Stal	2000	Rzeka Wołcznica / Tereny bagienne	Kamień Pomorski	Gaz	PGNiG	Gazomontaż Wołomin	American Augers	400	Tensor	
193	9.184	Techpol Radom / Albrehta Biała Podlaska	328	711	Stal	2013	Rzeka Obra Szczecin - Lwówek	Skwierzyna	Gaz	Gaz-System	ZRUG Poznań	Hutte / EGT	400 / 1000	Paratrack	
194	9.134	ZRB Janicki Gieraltowice	928	250	HDPE	2023	Rzeka Rawka Gustorzyn-Wronów	Niwna	Kable teletechniczne	Gaz-System	ROMGOS / TOLOS	Normag/Herrenknecht	1250/2500	Paratrack	Serwis płuczkowy
195	9.106	Hoster Wejherowo	257	900	HDPE	2023	Rzeka	Żuków	Woda	KGHM Polska Miedź S.A.	TOLOS	Vermeer	270	Underground Magnetics	
196	9.040	Nacap Holandia	565	406	Stal	2002	Rzeka Pliszka	Cybinka	Gaz	EWE MOW		Nacap	600	Tensor	
197	9.016	Nawitel Wrocław	322	711	Stal	2013	Rzeka Bettlewianka Rembelszczyzna - Gustorzyn	Szpiegowo	Gaz	Gaz-System	PGNiG Technologie	Herrenknecht	1000	Paratrack	
198	8.957	Nawitel Wrocław	632	323 + 160	Stal + HDPE	2010	Jeziro	Pińczów	Gaz	Karpacka Spółka Gazownicza		American Augers	450	Tensor	Serwis płuczkowy, Planowanie projektu
199	8.945	ZRI Chrobok Bojszowy Nowe	640	355	HDPE	2013	Jeziro Żywieckie		Woda	Grupa Żywiec		Vermeer	360	DCI	
200	8.833	Nawitel Wrocław	632	355	HDPE	2004	Rzeka Odra	Wrocław	Kanalizacja	MPWiK Wrocław		American Augers	450	Tensor	

Miejsce	HDI	Firma	Długość [m]	Średnica rurociągu [mm]	Materiał	Rok	Projekt	Lokalizacja	Aplikacja	Klient	Generalny wykonawca	Urządzenie	Klasa [kN]	Nawigacja	ROE Activity
201	8.829	A.Hak Drillcon Holandia	1024	219	Stal	2017	Kanał Wonieść Lwówek - Odolanów	Niewętkowo (Kościan)	Kable teletechniczne	Gaz-System	PORR / OT Industries KVV	Prime Drilling	5000	Paratrack	Serwis komunikacyjny, Analiza wykonalności
202	8.805	Nawitel Wrocław	630	355	HDPE	2004	Rzeka Odra	Wrocław	Kanalizacja	MPWiK Wrocław		American Augers	450	Tensor	
203	8.800	Beta Warszawa	440	508	Stal	1999	Jeziro	Piaski	Gaz	PGNiG	Gazobudowa Zabrze	American Augers	400	Tensor	
204	8.775	ZRI Chrobok Bojszowy Nowe / Hydrobudowa 9 Poznań	278	800	HDPE	2009	Rzeka Odra 2	Wrocław	Kanalizacja	MPWiK Wrocław	Hydrobudowa 9 Poznań	American Augers	400	Tensor	
205	8.764	Techpol Radom / Albrehta Biała Podlaska	313	711	Stal	2013	Rzeka Kiełbaska Gustorzyn - Odolanów	Kościelec	Gaz	Gaz-System	ZRUG Poznań	Hutte / EGT	400 / 1000	Paratrack	
206	8.761	ATMA Pszczyna	689	323	Stal	2015	Rzeka Drwęca Brodnica – Nowe Miasto Lubawskie 2	Wielki Głębocek	Gaz	PSG	JT S.A.	Vermeer	450	DCI	
207	8.724	ZRI Chrobok Bojszowy Nowe / Hydrobudowa 9 Poznań	277	800	HDPE	2009	Rzeka Odra 1	Wrocław	Kanalizacja	MPWiK Wrocław	Hydrobudowa 9 Poznań	American Augers	400	Tensor	
208	8.661	Beta Warszawa	550	400	HDPE	2004	Rzeka Wisła	Toruń	Woda	MPWiK Toruń	Beta Warszawa	American Augers	400	Tensor	
209	8.600	Beta Warszawa	430	508	Stal	1998	Linia kolejowa, autostrada	Włocławek	Gaz	PGNiG	ZRUG Toruń	American Augers	400	Tensor	
210	8.596	ZRB Janicki Gierałtowiec	997	219	Stal	2020	Rzeka Sanoczek Strachocina – Granica RP	Czerzeź (Sanok)	Kable teletechniczne	Gaz-System	Budimex	Herrenknecht	4000	Paratrack	Serwis płuczkowy, Analiza wykonalności
211	8.457	Nawitel Wrocław	1351	159	Stal	2012	Rzeka Wisła Rembelszczyzna - Gustorzyn	Włocławek	Kable teletechniczne	Gaz-System	PGNiG Technologie	Prime Drilling	2500	Paratrack	Serwis płuczkowy
212	8.441	ZRB Janicki Gierałtowiec	979	219	Stal	2017	Rzeka San Hermanowice - Strachocina	Mrzygłód (Sanok)	Kable teletechniczne	Gaz-System	PGNiG Technologie	Normag	3000	Paratrack	Serwis płuczkowy, Planowanie projektu
213	8.400	ZRB Janicki Gierałtowiec	420	508	Stal	2016	Lotnisko F.Chopina	Warszawa	Paliwo lotnicze	Port Lotniczy F. Chopina	KB Pomorze	Prime Drilling	600	Paratrack	Serwis płuczkowy
214	8.400	Nawitel Wrocław	420	508	Stal	2011	Rzeka Kwisa	Gryfów Śląski	Gaz	Gaz-System	NaftSerwis	American Augers	450	Paratrack	
215	8.398	ZRB Janicki Gierałtowiec	513	400 + 90	Stal + HDPE	2023	Rzeka Kamienna	Wąchock	Gaz	PSG	ROMGOS	Herrenknecht	2500	Paratrack	Serwis płuczkowy, Serwis kierunkowy
216	8.380	Nawitel Wrocław	659	323	Stal	2008	Tereny bagienne	Bytów	Gaz	PGNiG		American Augers	450	Tensor	
217	8.288	Wiertmar Łódź	259	813	Stal	2014	Kanał Żerański	Warszawa	Ropa	PERN		American Augers	2000	Tensor	
218	8.285	Nawitel Wrocław	610	4 x 160 + 125	HDPE	2012	Rzeka Odra – ZOO - Novotel	Wrocław	Energetyka	Novotel	Nawitel	American Augers	450	Paratrack	
219	8.112	Przewiert Polkowice	507	406	Stal	2015	Zbiornik wodny Rogoźno - Chodzież	Oleśnica (Chodzież)	Gaz	Gaz-System	TESGAS	Prime Drilling	800	DCI	Serwis płuczkowy
220	8.031	NCC Rasmussen & Schiotz Dania	510	400	HDPE	1999	Bałtyk linia brzegowa	Ustka	Energetyka	Łącznik energetyczny Szwecja - Polska		Vermeer	360	b.d	

Miejsce	HDI	Firma	Długość [m]	Średnica rurociągu [mm]	Materiał	Rok	Projekt	Lokalizacja	Aplikacja	Klient	Generalny wykonawca	Urządzenie	Klasa [kN]	Nawigacja	ROE Activity
221	8.000	NCC Rasmussen & Schiotz Dania	508	400	HDPE	1999	Bałtyk linia brzegowa	Ustka	Energetyka	Łącznik energetyczny Szwecja - Polska		Vermeer	360	b.d	
222	7.980	Nawitel Wrocław	285	711	Stal	2013	Rzeka Plonka Rembelszczyzna - Gustorzyn	Gumowo	Gaz	Gaz-System	PGNiG Technologie	Herrenknecht	1000	Paratrack	
223	7.937	Nawitel Wrocław	360	560	HDPE	2021	Droga, Przesył wody w rejonie szybu GG-1	Kwielice	Woda	KGHM Polska Miedź S.A.	PeBeKa S.A.	Vermeer / Herrenknecht	360 / 1000	Underground Magnetics	Serwis płuczkowy
224	7.874	Albrehta Biała Podlaska	800	250	HDPE	2009	Rzeka Wisła	Józefów	Telekomunikacja	Polkomtel		EGT	1000	Paratrack	
225	7.866	Nawitel Wrocław	540	4 x 180 + 110	HDPE	2010	Rzeka Wisła Stadion Narodowy	Warszawa	Energetyka	RWE Stoen		American Augers	450	Paratrack	
226	7.854	PPI Chrobok Bojszowy Nowe	285	700	HDPE	2013	Rzeka Odra	Wrocław	Woda	MPWiK Wrocław		Herrenknecht	1000	DCI	
227	7.832	ZRB Janicki Gieraltowice	908	219	Stal	2020	Rzeka Wisła Pogórska Wola - Tworzeń	Opatowiec	Kable teletechniczne	Gaz-System	Stalprofil	Normag	3000	Paratrack	Serwis płuczkowy, Analiza wykonalności
228	7.728	Nawitel Wrocław	276	711	Stal	2012	Linia kolejowa	Pszczółki	Gaz	Gaz-System	ZRUG Poznań	Prime Drilling	2500	Paratrack	
229	7.720	Agat Kolutzki	370	530	Stal	2012	Tereny bagienne	Krapiel	Ropa	PERN		Ditch Witch	320	SubSite	
230	7.683	Nawitel Wrocław	697	280	HDPE	2022	Rzeka Wisła	Grudziądz	Gaz	PSG	ZIEMBUD	Herrenknecht	1000	Paratrack	Serwis płuczkowy
231	7.669	ZRB Janicki Gieraltowice	974	200	HDPE	2021	Tor wodny Szczecin - Świnoujście HDD2	Szczecin	Kable teletechniczne	Zarząd Portów Morskich Świnoujście Szczecin	Van Oord	Normag	1250	Gyro	Serwis płuczkowy
232	7.616	Nawitel Wrocław	272	711	Stal	2013	Linia kolejowa nr 33 Rembelszczyzna - Gustorzyn	Bronowo Zalesie	Gaz	Gaz-System	PGNiG Technologie	Herrenknecht	1000	Paratrack	
233	7.613	Albrehta Biała Podlaska	883	219	Stal	2015	Rzeka Narew	Stare Orzechowo	Kable teletechniczne	PERN	AQUA	Herrenknecht	4000	Paratrack	
234	7.588	LMR Drilling Niemcy	271	711	Stal	1995	Kanał Bachorze	Gniezno	Gaz	PGNiG	Investgas	LMR	2500	Tensor	
235	7.551	ZRB Janicki Gieraltowice	959	200	HDPE	2021	Tor wodny Szczecin - Świnoujście HDD5	Szczecin	Kable teletechniczne	Zarząd Portów Morskich Świnoujście Szczecin	Van Oord	Normag	1250	Gyro	Serwis płuczkowy
236	7.549	Beta Warszawa	767	250	HDPE	1996	Rzeka Wisła	Warszawa	Telekomunikacja	AT&T		American Augers	400	Tensor	
237	7.464	Nawitel Wrocław	237	800	HDPE	2008	Rzeka Odra	Opole	Kanalizacja	MPWiK Opole		American Augers	450	Tensor	
238	7.440	Hoster Wejherowo	420	5 x 200	HDPE	2014	Rzeka Motława	Gdańsk	Energetyka	Energa	ELFEKO	Prime Drilling	600	Tensor	Serwis płuczkowy
239	7.433	ZRB Janicki Gieraltowice	236	800	HDPE	2015	Elektrownia Kozienice	Kozienice	Kanalizacja	Enea	TOLOS	Prime Drilling	600	Paratrack	Serwis płuczkowy
240	7.400	Beta Warszawa	370	508	Stal	2002	Rzeka Noteć	Konin	Gaz	PGNiG	Gazobudowa Zabrze	American Augers / Ditch Witch	400	Tensor	

Miejsce	HDI	Firma	Długość [m]	Średnica rurociągu [mm]	Materiał	Rok	Projekt	Lokalizacja	Aplikacja	Klient	Generalny wykonawca	Urządzenie	Klasa [kN]	Nawigacja	ROE Activity
241	7.294	GGT Solutions Studzienice	572	323	Stal	2023	Rzeka Pełcznica	Wałbrzych	Gaz	Gaz-System	POLDE	Herrenknecht	1000	Paratrack	Studium Wykonalności
242	7.244	Telbial Biała Podlaska	734	250	HDPE	2003	Jezioro Pakoskie	Pakość	Telekomunikacja			Ditch Witch	320	Tensor	
243	7.244	Nawitel Wrocław	460	400	HDPE	1998	Las	Kęty	Woda	Aqua Bielsko Biała	Abat	Vermeer	220	DCI	
244	7.224	Nawitel Wrocław	258	711	Stal	2013	Linia kolejowa nr 18 Rembelszczyzna - Gustorzyn	Wrocławek	Gaz	Gaz-System	PGNiG Technologie	Herrenknecht	1000	Paratrack	
245	7.207	Nawitel Wrocław	523	355	Stal	2008	Las	Gołanice	Gaz	PGNiG		American Augers	450	Tensor	
246	7.199	Beta Warszawa	835	219	Stal	2002	Rzeka Wisłok	Rzeszów	Gaz	WSK Rzeszów		American Augers	400	Tensor	
247	7.070	ATMA Pszczyna	820	219	Stal	2018	Kanał Gliwicki Zdieszowice - Kędzierzyn	Kędzierzyn	Kable teletechniczne	Gaz-System	JT S.A.	Herrenknecht	2500	Paratrack	Analiza wykonalności
248	7.069	Agat Kuluszki	570	315	HDPE	2001	Rzeka Warta	Ostrowsko	Kable teletechniczne	Naftobaza		Ditch Witch	320	SubSite	
249	7.056	Nawitel Wrocław	252	711	Stal	2013	Linia kolejowa nr 10 Rembelszczyzna - Gustorzyn	Legionowo	Gaz	Gaz-System	PGNiG Technologie	Herrenknecht	1000	Paratrack	
250	7.011	Albrehta Biała Podlaska	1120	159	Stal	2015	Rzeka Wisła	Zawichost	Telekomunikacja	Województwo Lubelskie / Świętokrzyskie		Herrenknecht	2500	Paratrack	
251	7.000	ZRB Janicki Gieraltowice	350	508	Stal	2014	Rzeka Świder	Wólka Mładzka (Otwock)	Gaz	Gaz-System	Pegas	Prime Drilling	600	Paratrack	Serwis płuczkowy
252	7.000	Beta Warszawa	350	508	Stal	1999	Rzeka Wieprz	Krastystaw	Gaz	PGNiG	Gazobudowa Zabrze	American Augers	400	Tensor	
253	6.988	Mussing Niemcy	710	250	HDPE	2001	Rzeka Narew	Nowy Dwór Mazowiecki	Kanalizacja	MPWiK		Prime Drilling	800	DCI	
254	6.899	Nawitel Wrocław	1433	114	Stal	2016	Electrociepłownia Energobaltic – linia brzegowa	Władysławowo	Gaz	Lotos Petrobaltic		Prime Drilling	2500	Paratrack	
255	6.829	TKC Poznań	771	225	HDPE	2002	Rzeka Wisła	Zakroczym	Telekomunikacja	Telekomunikacja Polska	TKC Poznań	American Augers	450	Tensor	
256	6.820	Albrehta Biała Podlaska	341	508	Stal	2011	Rzeka Bóbr	Jelenia Góra	Gaz	Gaz-System		Hutte	2500	Paratrack	
257	6.818	ZRB Janicki Gieraltowice	866	200	HDPE	2021	Tor wodny Szczecin - Swinoujście HDD3	Szczecin	Kable teletechniczne	Zarząd Portów Morskich Świnoujście Szczecin	Van Oord	Normag	1250	Gyro	Serwis płuczkowy
258	6.811	HDD Serwis Warszawa	790	219	Stal	2018	Rembelszczyzna – EC Żerań	Warszawa	Kable teletechniczne	Gaz-System	Tele Art Net	American Augers	400	Tensor	
259	6.747	Przedsiębiorstwo Przewiertowe MOTYL Melgiew	280	6 x 250	HDPE	2017	Rzeka Wisła	Kraków	Energetyka	Tauron		Ditch Witch	450	SubSite	
260	6.742	Beta Warszawa	782	219	Stal	2004	Rzeka Rega Szczecin - Gdańsk	Trzebiatów	Gaz	PGNiG	ZRUG Toruń	American Augers	400	Tensor	

Miejsce	HDI	Firma	Długość [m]	Średnica rurociągu [mm]	Materiał	Rok	Projekt	Lokalizacja	Aplikacja	Klient	Generalny wykonawca	Urządzenie	Klasa [kN]	Nawigacja	ROE Activity
261	6.727	Nawitel Wrocław	529	323	Stal	2003	Rzeka Dojca	Karpicko	Gaz	PGNiG	Gazobudowa Zabrze	Vermeer	220	Tensor	
262	6.720	ZRB Janicki Gieraltowice	336	508	Stal	2017	Rzeka Skrwa	Radotki (Płock)	Gaz	Gaz-System	Pegas	Prime Drilling	600	Paratrack	Serwis płuczkowy
263	6.720	ATMA Pszczyna	240	711	Stal	2012	Linia kolejowa	Sandomierz	Gaz	Gaz-System	ZRUG Zabrze	Vermeer	450	DCI	
264	6.680	Nawitel Wrocław	334	508	Stal	2011	Rzeka Kwisa	Lubań Stary	Gaz	Gaz-System	NaftSerwis	American Augers	450	Paratrack	
265	6.653	Hoster Wejherowo	338	500	HDPE	2008	Tereny bagienne	Gdańsk	Gaz	ZDG Gdańsk		Ditch Witch	180	SubSite	
266	6.638	Instalgaz Opalenica	770	219	Stal	2013	Witnica – Kostrzyn Wlkp.	Kamień Mały	Gaz	Wielkopolska Spółka Gazownicza	Instalgaz	Ditch Witch	450	Tensor	
267	6.625	ZRB Janicki Gieraltowice	374	5 x 200	HDPE	2016	Regalica	Szczecin	Energetyka	Enea	ZRB Janicki	Prime Drilling	600	Paratrack	Serwis płuczkowy
268	6.580	Nawitel Wrocław	235	711	Stal	2013	Linia kolejowa nr 10 Rembelszczyszyna - Gustorzyn	Legionowo	Gaz	Gaz-System	PGNiG Technologie	Herrenknecht	1000	Paratrack	
269	6.574	Beta Warszawa	836	200	HDPE	2000	Rzeka Wisła	Sandomierz	Telekomunikacja	Telekomunikacja Polska		American Augers	400	Tensor	
270	6.567	GGT Solutions Studzienice	611	273	Stal	2022	Rzeka Tywa Przywodzie - Dolna Odra	Różnowo	Kable teletechniczne	Gaz-System	PORR	Herrenknecht	2500	Paratrack	
271	6.545	ATMA Pszczyna	609	273	Stal	2019	Rzeka Widawa	Kiełczówek	Kable teletechniczne	Gaz-System	Stalprofil	Vermeer	450	DCI	
272	6.520	Nawitel Wrocław	326	508	Stal	2011	Kanał Wilka	Olszyna	Gaz	Gaz-System	NaftSerwis	American Augers	450	Paratrack	
273	6.509	Instalgaz Opalenica	755	219	Stal	2014	Witnica – Kostrzyn Wielkopolski	Dąbroszyn	Gaz	Wielkopolska Spółka Gazownicza	Instalgaz	Ditch Witch	450	Tensor	
274	6.489	Beta Warszawa	406	406	Stal	1995	Rzeka Elbląg	Elbląg	Gaz	PGNiG	Beta Warszawa	American Augers	400	Tensor	
275	6.457	ZRI Chrobok Bojszowy Nowe	462	355	HDPE	2009	Rzeka Tresna	Żywiec	Woda	Grupa Żywiec		Vermeer	360	DCI	
276	6.456	Nawitel Wrocław	394	400 + 115	Stal	2023	Rzeka Kamienna	Wąchock	Gaz	PSG	MTM	Herrenknecht	1000	Paratrack	Serwis płuczkowy
277	6.449	PBI Machnik Krynica	260	630	HDPE	2015	Rzeka Dunajec	Nowy Sącz	Kanalizacja	Sądeckie Wodociągi			800	DCI	
278	6.400	Bohlen & Doyen Niemcy	400	406	Stal	1998	Rzeka Warta	Sieradz	Gaz	PGNiG MOZG	Gazobudowa Zabrze	Hutte	400	Tensor	
279	6.396	Nawitel Wrocław	361	450	HDPE	2021	Droga, Przesył wody w rejonie szybu GG-1	Kwielice	Woda	KGHM Polska Miedź S.A.	PeBeKa S.A.	Vermeer / Herrenknecht	360 / 1000	Underground Magnetics	Serwis płuczkowy
280	6.387	Beta Warszawa	515	315	HDPE	1997	Rzeka Odra	Szczecin	Energetyka	Stocznia Gryfia	Elektromontaż Szczecin	American Augers	400	Tensor	

Miejsce	HDI	Firma	Długość [m]	Średnica rurociągu [mm]	Materiał	Rok	Projekt	Lokalizacja	Aplikacja	Klient	Generalny wykonawca	Urządzenie	Klasa [kN]	Nawigacja	ROE Activity
281	6.378	ZRB Janicki Gierattowice	720	225	HDPE	2020	Rzeka Bug Polska - Litwa	Bużka	Kable teletechniczne	Gaz-System	ROMGOS / TOLOS	Normag	1250	Paratrack	Serwis płuczkowy
282	6.360	Instalgaz Opalenica	318	508	Stal	2012		Gdańsk	Gaz	PGNiG	ZRUG Poznań	Ditch Witch	450	Tensor	
283	6.337	Nawitel Wrocław	497	323	Stal	2023	Tory Kolejowe	Buszkowice	Gaz	PGNiG Grupa Orlen	PGNiG Technologie	Herrenknecht	1000	Paratrack	Serwis płuczkowy
284	6.204	Beta Warszawa	788	200	HDPE	2002	Rzeka Wisła	Płock	Kable teletechniczne	PKN Orlen	Agat	American Augers	400	Tensor	
285	6.165	Hoster Wejherowo	348	450	HDPE	2014	Rzeka Elbląg Elbląg - Raczki - Nowina	Elbląg	Gaz	PGNiG	CESTA	Ditch Witch	180	SubSite	
286	6.140	Beta Warszawa	307	508	Stal	2000	Rzeka Osa	Grudziądz	Gaz	PGNiG	Gazobudowa Zabrze	American Augers	400	Tensor	
287	6.124	Beta Warszawa	255	610	Stal	2004	Martwa Wisła	Gdańsk	Ropa	LOTOS	ZRUG Toruń	American Augers	400	Tensor	
288	6.120	ATMA Pszczyna	306	508	Stal	2020	Rzeka Przemsza	Chełm Śląski	Gaz	Gaz-System	Stalprofil	American Augers	1800	Paratrack	
289	6.120	Termid Miszewo	255	610	Stal	2004	Martwa Wisła	Gdańsk	Ropa	Lotos Gdańsk	Termid	Konstrukcja własna	700	b.d	
290	6.085	Przedsiębiorstwo Przewiertowe MOTYL Mełgiew	276	560	HDPE	2015	Kolektor zrzutowy dla Oczyszczalni Maszewo	Maszewo (Płock)	Kanalizacja	Wodociągi Płockie	Molewski	Ditch Witch	450	SubSite	
291	6.062	Przedsiębiorstwo Przewiertowe MOTYL Mełgiew	275	560	HDPE	2015	Kolektor zrzutowy dla Oczyszczalni Maszewo	Maszewo (Płock)	Kanalizacja	Wodociągi Płockie	Molewski	Ditch Witch	450	SubSite	
292	6.040	Przewiert Polkowice	302	508	Stal	2018	Przekroczenie osuwiska	Kossowa (Wadowice)	Gaz	Gaz-System	Gascontrol Polska	Prime Drilling	800	DCI	
293	6.000	Nawitel Wrocław	508	273 + 125	Stal + HDPE	2010	Rzeka Widawa	Kielczówek	Gaz	PGNiG		Vermeer	220	DCI	
294	5.952	Telbial Biała Podlaska	540	280	HDPE	2000	Martwa Wisła	Gdańsk	Kanalizacja	Miasto Gdańsk		Ditch Witch	320	Tensor	
295	5.952	Euro-Pol Szczecin	240	630	HDPE	1998	Rzeka Radunia	Linia kolejowa, Autostrada A1	Kanalizacja		Flowtex service	Contractors	500	b.d	
296	5.879	ZRB Janicki Gierattowice	547	273	Stal	2018	Rzeka Odra Brzeg - Zdzeszowice	Zimnice Wielkie	Kable teletechniczne	Gaz-System	IDS-BUD	Prime Drilling	600	Paratrack	Serwis płuczkowy
297	5.858	Albrehta Biała Podlaska	744	200	HDPE	2009	Rzeka Wisła	Ostaszewo	Telekomunikacja	Telekomunikacja Polska		EGT	1000	Paratrack	
298	5.846	TKC Poznań	660	225	HDPE	2001	Rzeka Wisła	Grudziądz	Telekomunikacja	Telekomunikacja Polska	TKC Poznań	American Augers	450	Tensor	
299	5.830	LMR Drilling Niemcy	880	168	Stal	2004	Rzeka Bóbr	Nowogard Bobrzański	Kable teletechniczne	EWE MOW		Prime Drilling	1000	Tensor	
300	5.730	ZRB Janicki Gierattowice / Hoster Wejherowo	231	4 x 315	Brugg	2015	Rzeka Motława	Gdańsk	Ciepłownictwo	GPEC	Hoster Wejherowo	Prime Drilling	600	Paratrack	Serwis płuczkowy, Planowanie projektu